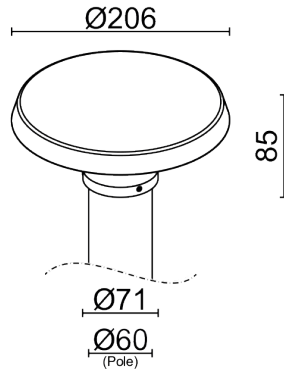
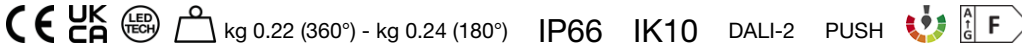


Made in Italy


Olo BLVD 1.0, код: LB10100D00NRAH
 Малые архитектурные формы

16/05/2026 Rev. 18


ОПИСАНИЕ

Малые архитектурные формы; установка на столб Ø60 мм, на поверхности (столб); Потребляемая мощность: 18W; Питание: 110-230Vac; Восходящий поток: 2880lm (3000K, 18W); Общий световой поток прибора: 1820 lm (3000K, 180°, 18W); 72 mid power LED, 3 -шаговый MacAdam, 60000h L90 B10 (Тп 25°); Цвет светодиодов: 2200K; Оптики: радиальный 180°; CRI Индекс цветопередачи: 80; Материал, из которого изготовлен корпус: Торцовая часть изготовлена из сплава отлитого под давлением алюминия EN AB 47100 с низким содержанием меди.; Отделка: отделка цвета антрацит, полученная посредством нанесения на основу конверсионного нанокерамического покрытия, окрашенного впоследствии эпоксидной и полиэфирной красками для обеспечения коррозионной устойчивости превышающей 1500 часов в условиях соляной камеры. Краски соответствуют требованиям Qualicoat (автомобильный стандарт); Отделка RAL по запросу; Материал, из которого изготовлен рассеиватель: рассеиватель изготовлен из оптический поликарбонат с защитным покрытием от УФ лучей и отличается отличной противоударной стойкостью; Уплотнители: силиконовые термостойкие уплотнители гарантируют максимальную стойкость против воздействия лучей UV и неизменность механических характеристик прибора; блок питания встроен; Управление: PUSH, DALI-2; Степень защиты: IP66; Степень прочности: IK10; Рабочая температура: -20°C — +50°C; Фотобиологическая безопасность: в соответствии с IEC TR 62778:2014; Класс изоляции: класс I; Вес: 220 г (360°) - 240 г (180°); Габариты: Ø206x85 мм; Класс энергопотребления: F (источник света) в соотношениями с положениями ЕС 2019/2015; Комплектующие: WDA29H Адаптер для столба ø 76 мм - антрацит, WFA02 Трехходовой разъём "H" (82x53.3x28 mm), WPA17H Полюс ø 60 мм, WPA18H Полюс ø 76 мм; принят по итогам тестирования после окончательной сборки E.O.L.(End Of Line test): проведено эксплуатационное испытание и осуществлена проверка электрических параметров потребления

Состояние: Доступен

ЭЛЕКТРИЧЕСКИЕ ХАРАКТЕРИСТИКИ

Потребляемая мощность	18W
Питание	110-230Vac
Блок питания	блок питания встроен
Управление	PUSH, DALI-2

СВЕТОТЕХНИЧЕСКИЕ ХАРАКТЕРИСТИКИ

Количество и тип светодиодов	72 mid power LED
Средний срок эксплуатации светодиода	60000h L90 B10 (Tn 25°)
Цвет светодиодов	2200K
CRI Индекс цветопередачи	80
Биннинг	3 -шаговый MacAdam
Оптики	радиальный 180°
Восходящий поток	2880lm (3000K, 18W)
Общий световой поток прибора	1820 lm (3000K, 180°, 18W)

МЕХАНИЧЕСКИЕ ХАРАКТЕРИСТИКИ

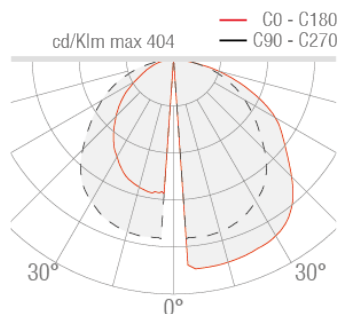
Габариты	Ø206x85 мм
Вес	220 г (360°) - 240 г (180°)
Отделка	антрацит
Крепление	система винтового крепления
Материал, из которого изготовлен корпус	отлитого под давлением алюминия
Материал, из которого изготовлен рассеиватель	рассеиватель из оптический поликарбонат

ОБЩИЕ ХАРАКТЕРИСТИКИ

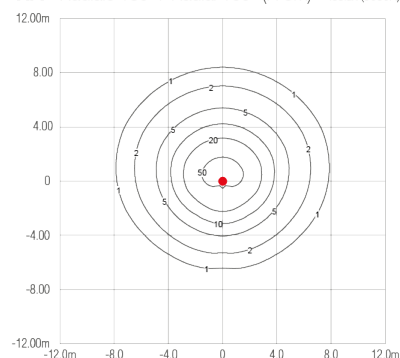
Степень защиты	IP66
Рабочая температура	-20°C — +50°C
Степень прочности	IK10
Класс энергопотребления	F (источник света) в соотношениями с положениями ЕС 2019/2015
Класс изоляции	класс I
Подходит для пешеходных зон	нет
Проезжая часть	нет
Фотобиологическая безопасность	в соответствии с IEC TR 62778:2014

ФОТОМЕТРИЧЕСКИЕ ДАННЫЕ

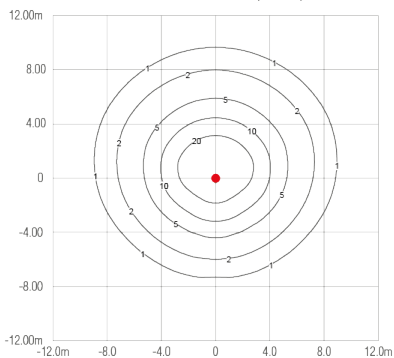
RA – Radiale 180°



RA - Radiale 180° / Radial 180° (H 3m) Isolux (3000K)

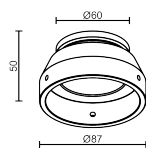


RA - Radiale 180° / Radial 180° (H 4m) Isolux (3000K)



КОМПЛЕКТУЮЩИЕ

Другое



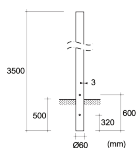
WDA29H

Адаптер для столба ø 76 мм - антрацит



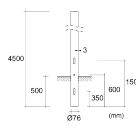
WFA02

Трехходовой разъем "H" (82x53.3x28 mm)
4 контакта
IP68
82x53.3x28 мм



WPA17H

Полос ø 60 мм



WPA18H

Полос ø 76 мм

Информация, содержащаяся в этом документе может быть изменена в любое время, без предварительного уведомления и освобождает компанию L&L Luce&Light srl от несения какой-либо, даже косвенной, ответственности.