
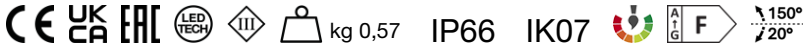
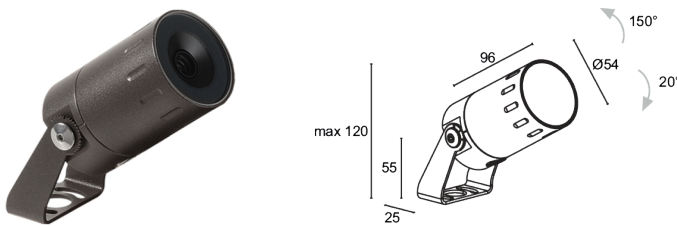


Made in Italy


Ginko 2.5, код: GN250010005R9H
 Прожекторы для внешнего освещения



17/06/2026 Rev. 34



ОПИСАНИЕ

прожектор для уличного освещения; на поверхности (потолок, стена, пол, колышек); Потребляемая мощность: 7W; Питание: 24Vdc; Восходящий поток: 583 lm (3000K); Общий световой поток прибора: 86 lm (3000K, Light Shaper); 1 COB светодиод, 2 -шаговый MacAdam, 61000h L80 B10 (Тп 25°); Цвет светодиодов: 3000K; Оптики: Light Shaper: оптическая система состоит из комбинированных линз, регулирующих фокус, и оборудована мобильными шторками, изменяющими форму проекции (от круглой до неправильной четырёхугольной); CRI Индекс цветопередачи: >90; Материал, из которого изготовлен корпус: корпус изготовлен из сплава алюминия ANTICORODAL 6082 с низким содержанием меди для обеспечения устойчивости против коррозии, полностью полученный посредством токарной обработки CNC. Кольцо оптического разрешения изготовлено из алюминия ANTICORODAL 6082, обработанного пескоструйкой и прошедшего электроокраску в чёрный цвет, оборудовано узорами с измерительной шкалой. Кронштейн из нержавеющей стали AISI 316L гальванизированный и окрашенный; Отделка: отделка цвета антрацит, полученная посредством нанесения на основу конверсионного нанокерамического покрытия, окрашенного впоследствии эпоксидной и полиэфирной красками для обеспечения коррозионной устойчивости превышающей 1500 часов в условиях соляной камеры. Краски соответствуют требованиям Qualicoat (автомобильный стандарт); Отделка RAL по запросу; Материал, из которого изготовлен рассеиватель: суперсветлое прозрачное стекло толщиной 4 мм с высоким коэффициентом пропускания света для обеспечения его хроматической равномерности и темперированное для обеспечения устойчивости против ударов и царапин, с нанесённым по краям узором серого цвета RAL 7015; блок питания не входит; Степень защиты: IP66; Степень прочности: IK07; по запросу доступна версия с кронштейном нестандартной высоты; управление Casambi и контроль освещения с помощью приложения Casambi посредством соответствующей электроники; Рабочая температура: -20°C — +50°C; Glow wire test: 960°C; Фотобиологическая безопасность: в соответствии с IEC TR 62778:2014; Класс изоляции: класс III; Вес: 570 г; Габариты: Ø54x116x82 мм; Класс энергопотребления: F (источник света) в соотношениями с положениями ЕС 2019/2015; Комплектующие: WB8012H Тубус snoot стандартный - антрацит, WB8022H Тубус snoot асимметричный - антрацит, WF3301 Гибкая защитная оплётка для кабеля - 15 см, WP0300 Колышек для установки в землю, WP1004 Петля крепежная ляточная - 5 м, WP1006H колышек для установки в землю - h 500 мм - антрацит, WP1007H колышек для установки в землю - h 800 мм - антрацит; принят по итогам тестирования после окончательной сборки E.O.L.(End Of Line test): проведено эксплуатационное испытание и осуществлена проверка электрических параметров потребления

Состояние: Доступен

ЭЛЕКТРИЧЕСКИЕ ХАРАКТЕРИСТИКИ

Потребляемая мощность	7W
Питание	24Vdc
Блок питания	блок питания не входит

СВЕТОТЕХНИЧЕСКИЕ ХАРАКТЕРИСТИКИ

Количество и тип светодиодов	1 COB светодиод
Средний срок эксплуатации светодиода	61000h L80 B10 (T _p 25°)
Цвет светодиодов	3000K
CRI Индекс цветопередачи	>90
Биннинг	2 -шаговый MacAdam
Оптики	Light Shaper
Восходящий поток	583 lm (3000K)
Общий световой поток прибора	86 lm (3000K, Light Shaper)

МЕХАНИЧЕСКИЕ ХАРАКТЕРИСТИКИ

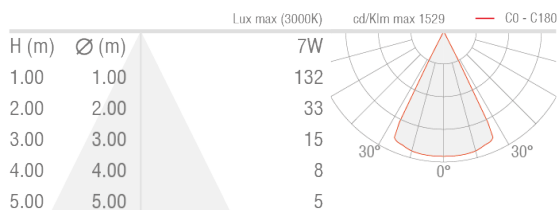
Габариты	Ø54x116x82 мм
Вес	570 г
Отделка	антрацит
Крепление	крепление с помощью кронштейна, болтов и дюбелей
Материал, из которого изготовлен корпус	корпус из антикоррозийного алюминия, кронштейн из нержавеющей стали AISI 316L
Материал, из которого изготовлен рассеиватель	рассеиватель из суперсветлого темперированного прозрачного или стекла с шелкографией серого цвета

ОБЩИЕ ХАРАКТЕРИСТИКИ

Степень защиты	IP66
Рабочая температура	-20°C — +50°C
Степень прочности	IK07
Класс энергопотребления	F (источник света) в соотношениями с положениями ЕС 2019/2015
Glow wire test	960°C
Класс изоляции	класс III
Подходит для пешеходных зон	нет
Проезжая часть	нет
Фотобиологическая безопасность	в соответствии с IEC TR 62778:2014
Примечания	по запросу доступна версия с кронштейном нестандартной высоты; управление Casambi и контроль освещения с помощью приложения Casambi посредством соответствующей электроники

ФОТОМЕТРИЧЕСКИЕ ДАННЫЕ

R9 - 53°



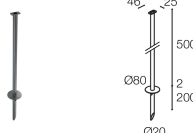
КОМПЛЕКТУЮЩИЕ

Комплектующие для установки



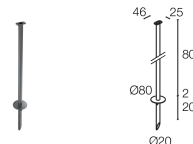
WP0300

Кольшек для установки в землю



WP1006H

кольшек для установки в землю - h 500 мм - антрацит



WP1007H

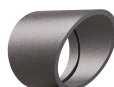
кольшек для установки в землю - h 800 мм - антрацит

Противоослепляющий



WB8012H

Тубус spoot стандартный - антрацит



WB8022H

Тубус spoot асимметричный - антрацит

Другое



WF3301



WP1004

Гибкая защитная оплётка для кабеля - 15 см
Заказывается вместе с осветительным прибором

Петля крепежная ляточная - 5 м

Информация, содержащаяся в этом документе может быть изменена в любое время, без предварительного уведомления и освобождает компанию L&L Luce&Light srl от несения какой-либо, даже косвенной, ответственности.