
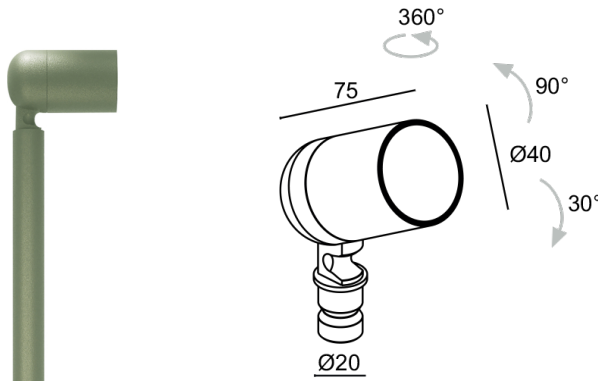


Made in Italy


Pivot 1.9, код: CP1900100150M5
 Болларды для уличного освещения

ОПИСАНИЕ

боллард для уличного освещения; на поверхности (кольшек); Потребляемая мощность: 7W; Питание: 24Vdc; Восходящий поток: 608 lm (3000K, 7W, CRI >90); Общий световой поток прибора: 374 lm (3000K, 34°, 7W, CRI >90); 1 power LED High Intensity, 3-шаговый MacAdam, 50000h L90 B10 (Тп 25°); Цвет светодиодов: 3000K; Оптики: 34°; CRI Индекс цветопередачи: >90; Материал, из которого изготовлен корпус: корпус изготовлен из сплава алюминия ANTICORODAL EN AW 6082 с низким содержанием меди для обеспечения устойчивости против коррозии, полностью полученный посредством токарной обточки CNC; Отделка: отделка цвета зелёного минерала, полученная посредством нанесения на основу конверсионного нанокерамического покрытия, окрашенного впоследствии эпоксидной и полиэфирной красками для обеспечения коррозионной устойчивости превышающей 1000 часов в условиях соляной камеры; Отделка RAL по запросу; Материал, из которого изготовлен рассеиватель: суперсветлое прозрачное стекло с нанесённым узором, толщиной 4 мм, с высоким коэффициентом пропускания света для обеспечения хроматической равномерности освещения и термостойкое для усиления стойкости против ударов и царапин; Уплотнители: силиконовые термостойкие уплотнители гарантируют максимальную стойкость против воздействия лучей UV и неизменность механических характеристик прибора; Установка: Два варианта установки: кольшек с одним светильником или кольшек с двойным кронштейном, поддерживающим два светильника. Болт у основания осветительного прибора гарантирует широкий выбор направления излучения.; блок питания не входит; в комплекте 1,50 м неопренового кабеля H05RN-F 2x0,35/0,75 Ø6,3 мм; Степень защиты: IP66; Степень прочности: IK07; управление Casambi и контроль освещения с помощью приложения Casambi посредством соответствующей электроники; Системы защиты: IPS (Intelligent Protection System) защищает осветительные приборы от попадания воды вследствие допущения ошибок при подсоединении кабелей к внешним и подводным установкам.

Эта инновация, запатентованная компанией L&L гарантирует защиту прибора от перемены полярности, hotplug и перенапряжения, которые могут возникнуть вследствие возникновения неполадок в системе электропитания; Рабочая температура: -20°C — +45°C; Glow wire test: 960°C; Фотобиологическая безопасность: фотобиологическая безопасность: группа риска 1 секунда EN 62471:2006; Класс изоляции: класс III; Вес: 240 г; Габариты: Ø40x70 мм; Класс энергопотребления: F (источник света) в соотношениями с положениями ЕС 2019/2015; Комплектующие: пчелиные соты, WB03105 Тубус snoot стандартный - цвет зелёного минерала, WB03115 Тубус snoot асимметричный - цвет зелёного минерала, WPA005 кольшек для установки в землю - h 500 мм - цвет зелёного минерала, WPA015 кольшек для установки в землю - h 800 мм - цвет зелёного минерала, WPA025 кольшек для установки в землю - h 1100 мм - цвет зелёного минерала, WPA035 Двойной кольшек для установки в землю - h 500 мм - цвет зелёного минерала, WPA045 Двойной кольшек для установки в землю - h 800 мм - цвет зелёного минерала, WPA115 Двойной кольшек для установки в землю - h 1100 мм - цвет зелёного минерала; принят по итогам тестирования после окончательной сборки E.O.L.(End Of Line test): проведено эксплуатационное испытание и осуществлена проверка электрических параметров потребления

Состояние: Доступен

ЭЛЕКТРИЧЕСКИЕ ХАРАКТЕРИСТИКИ

| | |
|-----------------------|------------------------|
| Потребляемая мощность | 7W |
| Питание | 24Vdc |
| Блок питания | блок питания не входит |

СВЕТОТЕХНИЧЕСКИЕ ХАРАКТЕРИСТИКИ

| | |
|--------------------------------------|----------------------------------|
| Количество и тип светодиодов | 1 power LED High Intensity |
| Средний срок эксплуатации светодиода | 50000h L90 B10 (Tп 25°) |
| Цвет светодиодов | 3000K |
| CRI Индекс цветопередачи | >90 |
| Биннинг | 3 -шаговый MacAdam |
| Оптики | 34° |
| Восходящий поток | 608 lm (3000K, 7W, CRI >90) |
| Общий световой поток прибора | 374 lm (3000K, 34°, 7W, CRI >90) |

МЕХАНИЧЕСКИЕ ХАРАКТЕРИСТИКИ

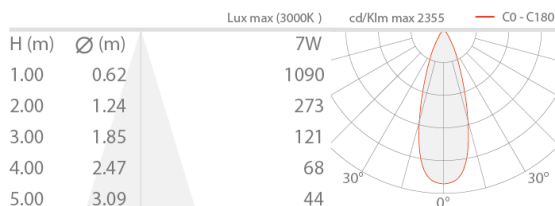
| | |
|---|--|
| Габариты | Ø40x70 мм |
| Вес | 240 г |
| Отделка | цвет зелёного минерала |
| Материал, из которого изготовлен корпус | корпус из антикоррозийного алюминия |
| Материал, из которого изготовлен рассеиватель | рассеиватель из суперсветлого прозрачного терпированного стекла с шелкографией |

ОБЩИЕ ХАРАКТЕРИСТИКИ

| | |
|--------------------------------|--|
| Степень защиты | IP66 |
| Рабочая температура | -20°C — +45°C |
| Степень прочности | IK07 |
| Класс энергопотребления | F (источник света) в соотношениями с положениями ЕС 2019/2015 |
| Glow wire test | 960°C |
| Класс изоляции | класс III |
| Подходит для пешеходных зон | нет |
| Проезжая часть | нет |
| Кабель питания | в комплекте 1,50 м неопренового кабеля H05RN-F 2x0,35/0,75 Ø6,3 мм |
| Системы защиты | IPS (Intelligent Protection System) |
| Фотобиологическая безопасность | фотобиологическая безопасность: группа риска 1 секунда EN 62471:2006 |
| Примечания | управление Casambi и контроль освещения с помощью приложения Casambi посредством соответствующей электроники |

ФОТОМЕТРИЧЕСКИЕ ДАННЫЕ

M - 34° CRI 80



КОМПЛЕКТУЮЩИЕ

Комплектующие для установки

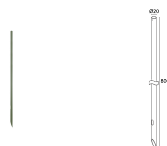


WPA005

колышек для установки в землю - h 500 мм - цвет зелёного минерала

Заказывается вместе с осветительным прибором

Необходимые для установки аксессуары не включены

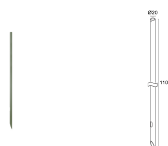


WPA015

колышек для установки в землю - h 800 мм - цвет зелёного минерала

Заказывается вместе с осветительным прибором

Необходимые для установки аксессуары не включены

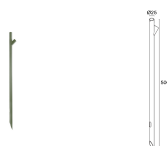


WPA025

колышек для установки в землю - h 1100 мм - цвет зелёного минерала

Заказывается вместе с осветительным прибором

Необходимые для установки аксессуары не включены

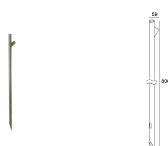


WPA035

Двойной колышек для установки в землю - h 500 мм - цвет зелёного минерала

Двойной колышек заказывается в комплекте с двумя светильниками

Необходимые для установки аксессуары не включены

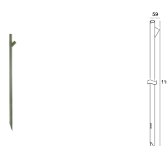


WPA045

Двойной колышек для установки в землю - h 800 мм - цвет зелёного минерала

Двойной колышек заказывается в комплекте с двумя светильниками

Необходимые для установки аксессуары не включены



WPA115

Двойной колышек для установки в землю - h 1100 мм - цвет зелёного минерала

Двойной колышек заказывается в комплекте с двумя светильниками

Необходимые для установки аксессуары не включены

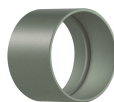
Противоослепляющий



пчелиные соты

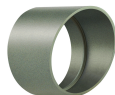
встроены в светильник

Добавьте название комплектующего оптики в графу Создайте Код



WB03105

Тубус snoot стандартный - цвет зелёного минерала



WB03115

Тубус snoot асимметричный - цвет зелёного минерала

Информация, содержащаяся в этом документе может быть изменена в любое время, без предварительного уведомления и освобождает компанию L&L Luce&Light srl от несения какой-либо, даже косвенной, ответственности.