
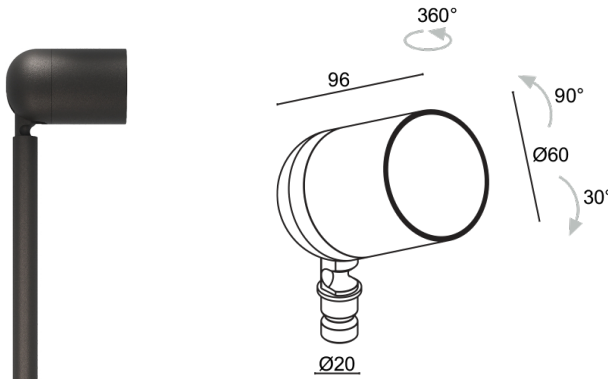


Made in Italy


Pivot 2.9, код: CP2900000050WH
 Болларды для уличного освещения

05/04/2026 Rev. 02/2024


ОПИСАНИЕ

боллард для уличного освещения; на поверхности (колышек); Потребляемая мощность: 10W; Питание: 24Vdc; Восходящий поток: 978 lm (3000K, 10W, CRI 80); Общий световой поток прибора: 835 lm (3000K, 25°, 10W, CRI 80); 1 COB светодиод, 3 -шаговый MacAdam, 50000h L95 B10 (Тп 25°); Цвет светодиодов: 3000K; Оптики: регулируемая 13°x68°; CRI Индекс цветопередачи: 80; Материал, из которого изготовлен корпус: корпус изготовлен из сплава алюминия ANTICORODAL EN AW 6082 с низким содержанием меди для обеспечения устойчивости против коррозии, полностью полученный посредством токарной обработки CNC; Отделка: отделка цвета антрацит, полученная посредством нанесения на основу конверсионного нанокерамического покрытия, окрашенного впоследствии эпоксидной и полиэфирной красками для обеспечения коррозионной устойчивости превышающей 1000 часов в условиях соляной камеры; Отделка RAL по запросу; Материал, из которого изготовлен рассеиватель: прозрачное суперсветлое стекло с узором толщиной 3 мм с высоким коэффициентом пропускания света, гарантирующим его хроматическую равномерность, терпированное для обеспечения защиты от ударов и царапин; Уплотнители: Уплотнения из нитриловой резины NBR поддерживают неизменной степень защиты IP прибора, гарантируя длительный срок эксплуатации прибора; Установка: Два варианта установки: колышек с одним светильником или колышек с двойным кронштейном, поддерживающим два светильника. Болт у основания осветительного прибора гарантирует широкий выбор направления излучения.; блок питания не входит; в комплекте 1,50 м неопренового кабеля H05RN-F 2x0,35/0,75 Ø6,3 мм; Степень защиты: IP66; Степень прочности: IK08; управление Casambi и контроль освещения с помощью приложения Casambi посредством соответствующей электроники; Системы защиты: IPS (Intelligent Protection System) защищает осветительные приборы от попадания воды вследствие допущения ошибок при подсоединении кабелей к внешним и подводным установкам.

Эта инновация, запатентованная компанией L&L гарантирует защиту прибора от перемены полярности, hotplug и перенапряжения, которые могут возникнуть вследствие возникновения неполадок в системе электропитания; Рабочая температура: -20°C — +45°C; Glow wire test: 960°C; Фотобиологическая безопасность: фотобиологическая безопасность: группа риска 1 секунда EN 62471:2006; Класс изоляции: класс III; Вес: 560 г; Габариты: Ø60x96 мм; Класс энергопотребления: F (источник света) в соотношениями с положениями ЕС 2019/2015; Комплектующие: WB1001H Тубус snoot стандартный - антрацит, WB1002H Тубус snoot асимметричный - антрацит, WB1003N Заслонки экранирующей шторы - чёрный, WPA00H колышек для установки в землю - h 500 мм - антрацит, WPA01H колышек для установки в землю - h 800 мм - антрацит, WPA02H колышек для установки в землю - h 1100 мм - антрацит, WPA03H Двойной колышек для установки в землю - h 500 мм - антрацит, WPA04H Двойной колышек для установки в землю - h 800 мм - антрацит, WPA11H Двойной колышек для установки в землю - h 1100 мм - антрацит; принят по итогам тестирования после окончательной сборки E.O.L.(End Of Line test): проведено эксплуатационное испытание и осуществлена проверка электрических параметров потребления

Состояние: Доступен

ЭЛЕКТРИЧЕСКИЕ ХАРАКТЕРИСТИКИ

Потребляемая мощность	10W
Питание	24Vdc
Блок питания	блок питания не входит

СВЕТОТЕХНИЧЕСКИЕ ХАРАКТЕРИСТИКИ

Количество и тип светодиодов	1 COB светодиод
Средний срок эксплуатации светодиода	50000h L95 B10 (Tп 25°)
Цвет светодиодов	3000K
CRI Индекс цветопередачи	80
Биннинг	3 -шаговый MacAdam
Оптики	регулируемая 13°x68°
Восходящий поток	978 lm (3000K, 10W, CRI 80)
Общий световой поток прибора	835 lm (3000K, 25°, 10W, CRI 80)

МЕХАНИЧЕСКИЕ ХАРАКТЕРИСТИКИ

Габариты	Ø60x96 мм
Вес	560 г
Отделка	антрацит
Материал, из которого изготовлен корпус	корпус из антикоррозийного алюминия
Материал, из которого изготовлен рассеиватель	рассеиватель из суперсветлого прозрачного терпированного стекла с шелкографией

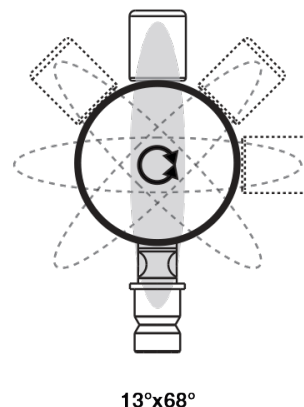
ОБЩИЕ ХАРАКТЕРИСТИКИ

Степень защиты	IP66
Рабочая температура	-20°C — +45°C
Степень прочности	IK08
Класс энергопотребления	F (источник света) в соотношениями с положениями ЕС 2019/2015
Glow wire test	960°C
Класс изоляции	класс III
Подходит для пешеходных зон	нет
Проезжая часть	нет
Кабель питания	в комплекте 1,50 м неопренового кабеля H05RN-F 2x0,35/0,75 Ø6,3 мм
Системы защиты	IPS (Intelligent Protection System)
Фотобиологическая безопасность	фотобиологическая безопасность: группа риска 1 секунда EN 62471:2006
Примечания	управление Casambi и контроль освещения с помощью приложения Casambi посредством соответствующей электроники

ФОТОМЕТРИЧЕСКИЕ ДАННЫЕ

W – 13°x68° CRI80

H (m)	Ø (m)	Ø (m)	Lux max (3000K)		cd/Klm max 3459
			10W	14W	
1.00	0.23	1.34	2425	3089	
2.00	0.47	2.68	606	772	
3.00	0.70	4.03	269	343	
4.00	0.94	5.37	152	193	
5.00	1.17	6.71	97	124	



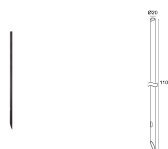
КОМПЛЕКТУЮЩИЕ

Комплектующие для установки



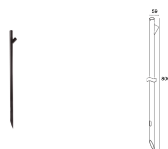
WPA00H

колышек для установки в землю - h 500 мм - антрацит
Заказывается вместе с осветительным прибором
Необходимые для установки аксессуары не включены



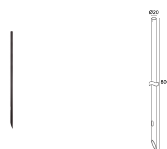
WPA02H

колышек для установки в землю - h 1100 мм - антрацит
Заказывается вместе с осветительным прибором
Необходимые для установки аксессуары не включены



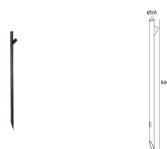
WPA04H

Двойной колышек для установки в землю - h 800 мм - антрацит
Двойной колышек заказывается в комплекте с двумя светильниками
Необходимые для установки аксессуары не включены



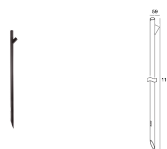
WPA01H

колышек для установки в землю - h 800 мм - антрацит
Заказывается вместе с осветительным прибором
Необходимые для установки аксессуары не включены



WPA03H

Двойной колышек для установки в землю - h 500 мм - антрацит
Двойной колышек заказывается в комплекте с двумя светильниками
Необходимые для установки аксессуары не включены



WPA11H

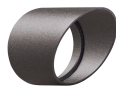
Двойной колышек для установки в землю - h 1100 мм - антрацит
Двойной колышек заказывается в комплекте с двумя светильниками
Необходимые для установки аксессуары не включены

Противоослепляющий



WB1001H

Тубус snoot стандартный - антрацит



WB1002H

Тубус snoot асимметричный - антрацит



WB1003N

Заслонки экранирующей шторки - чёрный

Информация, содержащаяся в этом документе может быть изменена в любое время, без предварительного уведомления и освобождает компанию L&L Luce&Light srl от несения какой-либо, даже косвенной, ответственности.