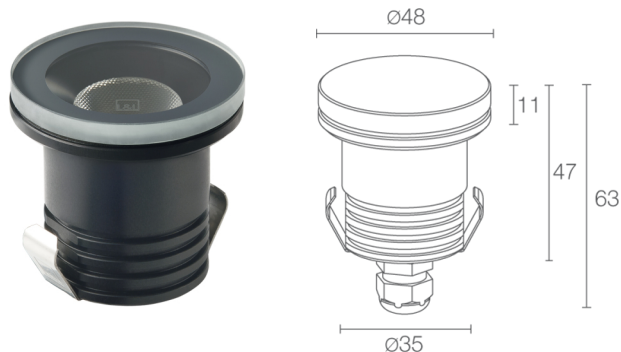


Made in Italy

Litus 1.6, код: LT160115DNV-1
Встраиваемые для уличного освещения

25/02/2026 Rev. 11/2024



ОПИСАНИЕ

встраиваемый для уличного освещения; пригоден для пешеходной и проезжей зон при нагрузке до 1000 kg; подходит для пешеходных зон; встраиваемый (потолок, стена, пол); Потребляемая мощность: 3,5W; Питание: 24Vdc; Восходящий поток: 196 lm (3000K, 3,5W, CRI >90); Общий световой поток прибора: 165 lm (3000K, 22°, 3,5W, CRI >90); 1 мощный светодиод, 1/4 ANSI BIN, 50000h L90 B10 (T_n 25°); Цвет светодиодов: 3000K; Оптики: рассеянная: оптическая система, состоящая из суперсветлого темперированного стекла, с узором на кромках серого цвета RAL7015, толщиной 4 мм, устойчивого к ударам и царапинам, которое отличается высоким коэффициентом пропускания света, удаляющим хроматические отклонения; CRI Индекс цветопередачи: >90; Материал, из которого изготовлен корпус: корпус изготовлен из сплава алюминия ANTICORODAL 6082, получен посредством токарной обработки CNC, окрашенный в чёрный цвет посредством электроокраски; Материал, из которого изготовлен рассеиватель: рассеиватель из суперсветлого темперированного прозрачного или узорчатого стекла; блок питания не входит; в комплекте 5м м неопренового кабеля H05RN-F 2x0,75/0,75 Ø6,3 мм; Степень защиты: IP67; Степень прочности: IK08; по запросу доступна версия с рассеивателем из белого узорчатого стекла; управление Casambi и контроль освещения с помощью приложения Casambi посредством соответствующей электроники; Системы защиты: IPS (Intelligent Protection System) защищает осветительные приборы от попадания воды вследствие допущения ошибок при подсоединении кабелей к внешним и подводным установкам.

Эта инновация, запатентованная компанией L&L гарантирует защиту прибора от перемены полярности, hotplug и перенапряжения, которые могут возникнуть вследствие возникновения неполадок в системе электропитания; Рабочая температура: -20°C — +45°C; Максимальная температура прибора: 40°C (T_n 25°C); Glow wire test: 960°C; Фотобиологическая безопасность: фотобиологическая безопасность: группа риска 1 секунда EN 62471:2006; Класс изоляции: класс III; Вес: 200 г; Габариты: Ø48x63 мм; Технический рассеивающий объем: Ø120x110 мм; Класс энергопотребления: F (источник света) в соотношениями с положениями ЕС 2019/2015; Комплектующие: WC4010 Монтажный короб, WE0600S Рассеиватель противоослепляющий, наполовину прозрачный и наполовину с чёрным покрытием, WL0100 Присоска; принят по итогам тестирования после окончательной сборки E.O.L.(End Of Line test): проведено эксплуатационное испытание и осуществлена проверка электрических параметров потребления

Состояние: Доступен

ЭЛЕКТРИЧЕСКИЕ ХАРАКТЕРИСТИКИ

| | |
|-----------------------|------------------------|
| Потребляемая мощность | 3,5W |
| Питание | 24Vdc |
| Блок питания | блок питания не входит |

СВЕТОТЕХНИЧЕСКИЕ ХАРАКТЕРИСТИКИ

| | |
|--------------------------------------|------------------------------------|
| Количество и тип светодиодов | 1 мощный светодиод |
| Средний срок эксплуатации светодиода | 50000h L90 B10 (Tn 25°) |
| Цвет светодиодов | 3000K |
| CRI Индекс цветопередачи | >90 |
| Биннинг | 1/4 ANSI BIN |
| Оптики | рассеянная |
| Восходящий поток | 196 lm (3000K, 3,5W, CRI >90) |
| Общий световой поток прибора | 165 lm (3000K, 22°, 3,5W, CRI >90) |

МЕХАНИЧЕСКИЕ ХАРАКТЕРИСТИКИ

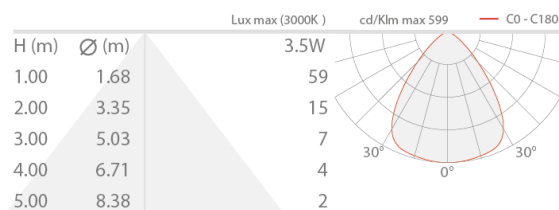
| | |
|---|---|
| Габариты | Ø48x63 mm |
| Вес | 200 г |
| Крепление | установка с помощью монтажного короба |
| Материал, из которого изготовлен корпус | корпус из анодированного антикоррозийного чёрного алюминия |
| Материал, из которого изготовлен рассеиватель | рассеиватель из суперсветлого темперированного прозрачного или стекла с шелкографией серого цвета |
| Технический рассеивающий объем | Ø120x110 mm |

ОБЩИЕ ХАРАКТЕРИСТИКИ

| | |
|----------------------------------|--|
| Степень защиты | IP67 |
| Рабочая температура | -20°C — +45°C |
| Степень прочности | IK08 |
| Класс энергопотребления | F (источник света) в соотношениями с положениями ЕС 2019/2015 |
| Glow wire test | 960°C |
| Максимальная температура прибора | 40°C (Tn 25°C) |
| Класс изоляции | класс III |
| Подходит для пешеходных зон | да |
| Проезжая часть | До 1000 kg |
| Кабель питания | в комплекте 5м м неопренового кабеля H05RN-F 2x0,75/0,75 Ø6,3 мм |
| Системы защиты | IPS (Intelligent Protection System) |
| Фотобиологическая безопасность | фотобиологическая безопасность: группа риска 1 секунда EN 62471:2006 |
| Примечания | по запросу доступна версия с рассеивателем из белого узорчатого стекла; управление Casambi и контроль освещения с помощью приложения Casambi посредством соответствующей электроники |

ФОТОМЕТРИЧЕСКИЕ ДАННЫЕ

D – Diffuse CRI 80



КОМПЛЕКТУЮЩИЕ

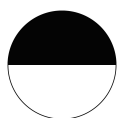
Комплектующие для установки



WC4010

Монтажный короб

Комплектующие оптики



WE0600S

Рассеиватель противоослепляющий, наполовину прозрачный и наполовину с чёрным покрытием
встроены в светильник

Совместим со всеми оптиками, за исключением оптики 48°
Заказывается вместе с осветительным прибором

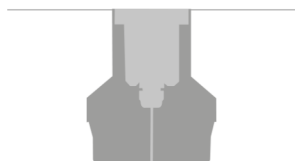
Другое



WL0100

Присоска

Рекомендуемый аксессуар



монтаж заподлицо (пол)

Информация, содержащаяся в этом документе может быть изменена в любое время, без предварительного уведомления и освобождает компанию L&L Luce&Light srl от несения какой-либо, даже косвенной, ответственности.