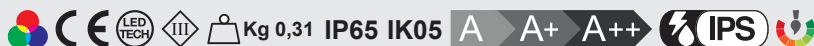




## Pivot 1.1

Projectors / Proiettori



### Pivot 1.1

#### DESCRIPTION

projector for outdoor applications; surface mounted (ceiling, wall, ground, spike, fastener strap); Power: max 6W (3 power LEDs x 2W); Power supply: max 500mA; Lumen output at source: 260 lm, R: 97 lm G: 123 lm B: 40 lm (500mA); Delivered lumen output: 186 lm, R:69 lm G: 88 lm B: 29 lm (500mA, 25°); 3 power LEDs, 1/4 ANSI BIN, 50 000h L90 B10 (Ta 25°C); LED colour: RGB; Optics: 12°, 25°, 56°; Material: body in anodized aluminium, screen in transparent, tempered extra-clear glass; Finishes: anodized aluminium, cor-ten; RAL finish on request; power supply unit not included; Wiring: series; includes 0.50 m PVC cable, 1,5 m FROR 6x0,25 Ø4,6 mm; Ingress protection: IP65; Impact resistance: IK05; Protection systems: IPS (Intelligent Protection System) protects lighting fixtures from water infiltrations, which can occur if there are faulty junctions between the cables in outdoor or underwater applications. This innovation, patented by L&L, also guarantees electrical protection against polarity reversal, hot plugging, ESD and power surges, which can occur if there are faults in the electrical circuit; Operating temperature: -20°C — +45°C; Maximum device temperature: 50°C (Ta 25°C); Glow wire test: 960°; Photobiological safety: risk group 1 according to EN 62471:2006; Appliance class: III; Weight: 400 g; Dimensions: Ø40x75 mm; Energy efficiency class: A / A+ / A++; Accessories: WB0310A Standard snoot - anodized aluminium, WB0310T Standard snoot - cor-ten, WB0311A Asymmetrical snoot - anodized aluminium, WB0311T Asymmetrical snoot - cor-ten, WF0210 PVC cable FROR 6x0,25 Ø4,6 mm, WP0100 Spike for in-ground installation, WP1004 Fastener strap; tested and approved via E.O.L. (End Of Line) test with functioning test and check of electrical power consumption.

#### DESCRIZIONE

proiettore da esterno; su superficie (soffitto, parete, pavimento, picchetto, cinghia); Potenza: max 6W (3 power LED x 2W); Alimentazione: max 500mA; Flusso sorgente: 260 lm, R: 97 lm G: 123 lm B: 40 lm (500mA); Flusso emesso: 186 lm, R:69 lm G: 88 lm B: 29 lm (500mA, 25°); 3 power LED, 1/4 ANSI BIN, 50000h L90 B10 (Ta 25°C); Colore LED: RGB; Ottiche: 12°, 25°, 56°; Materiale: corpo in alluminio anodizzato, schermo in vetro extrachiaro temprato trasparente; Finiture: alluminio anodizzato, cor-ten; Finitura RAL su richiesta; alimentatore non incluso; Collegamento: in serie incluso cavo in PVC di 1,5 m FROR 6x0,25 Ø4,6 mm; Grado di protezione: IP65; Grado di resistenza: IK05; Sistemi di protezione: IPS (Intelligent Protection System) protegge gli apparecchi illuminanti da infiltrazioni d'acqua che possono verificarsi in caso di errori di giunzione tra i cavi per applicazioni da esterno e immersione. Questa innovazione brevettata da L&L garantisce inoltre protezione elettrica da inversione di polarità, hotplug, ESD e sovratensioni che possono verificarsi in caso di malfunzionamenti dell'impianto elettrico; Temperatura di esercizio: -20°C — +45°C; Temperatura massima apparecchio: 50°C (Ta 25°C); Glow wire test: 960°; Sicurezza fotobiologica: gruppo rischio 1 secondo EN 62471:2006; Classe di isolamento: III; Peso: 400 g; Dimensioni: Ø40x75 mm; Classe di consumo energetico: A / A+ / A++; Accessori: WB0310A Cannocchiale standard - alluminio anodizzato, WB0310T Cannocchiale standard - cor-ten, WB0311A Cannocchiale asimmetrico - alluminio anodizzato, WB0311T Cannocchiale asimmetrico - cor-ten, WF0210 Cavo in PVC FROR 6x0,25 Ø4,6 mm, WP0100 Picchetto per installazione a terra, WP1004 Cinghia di ancoraggio; Testato e approvato tramite E.O.L. test (End Of Line test) con prova di funzionamento e verifica dei parametri elettrici di assorbimento.

**ELECTRICAL FEATURES / CARATTERISTICHE ELETTRICHE**

Power consumption <i>Potenza assorbita</i>	max 6W
Power supply <i>Alimentazione</i>	max 500mA
Power supply unit <i>Alimentatore</i>	not included <i>non incluso</i>
Dimming <i>Dimmerazione</i>	using a dimmable power supply unit <i>disponibile mediante alimentatore dimmerabile</i>
Connection <i>Collegamento</i>	series <i>in serie</i>

**LIGHTING FEATURES / CARATTERISTICHE ILLUMINOTECNICHE**

No. and type of LED / <i>N° e tipo di LED</i>	3 power LEDs
Average LED life / <i>Duratura media LED</i>	50000h L90 B10
LED colour <i>Colore LED</i>	RGB
CRI <i>Indice resa cromatica CRI</i>	≥80
Binning <i>Selezione</i>	1/4 ANSI BIN
Optics <i>Ottiche</i>	12°, 25°, 56°
Lumen output at source <i>Flusso sorgente</i>	260 lm (R 97, G 123, B 40, 500mA)
Total delivered lumens <i>Flusso totale apparecchio</i>	186 lm (R 96, G 88, B 29, 500mA, 25°)

**MECHANICAL FEATURES / CARATTERISTICHE MECCANICHE**

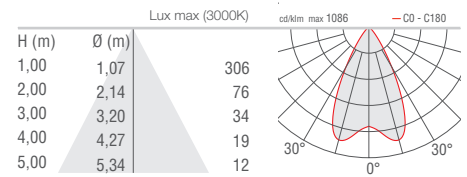
Dimensions / <i>Dimensioni</i>	Ø40x75 mm
Weight / <i>Peso</i>	0,31 kg
Finishes <i>Finiture</i>	anodized aluminium, cor-ten, RAL on request <i>alluminio anodizzato, cor-ten, RAL previa richiesta</i>
Installation <i>Fissaggio</i>	with screws and plugs or ground support <i>con viti e tasselli o in appoggio a terra</i>
Body material <i>Materiale corpo</i>	anodized aluminium alloy EN AW 6082 <i>lega di alluminio anodizzato lega EN AW 6082</i>
Screen material <i>Materiale schermo</i>	tempered, transparent extra-clear glass <i>vetro extrachiaro trasparente temprato</i>

**GENERAL FEATURES / CARATTERISTICHE GENERALI**

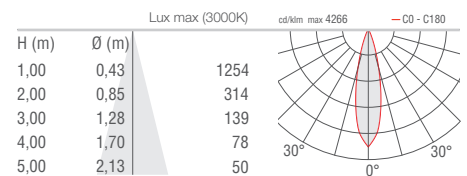
Operating temperature / <i>Temperatura di esercizio</i>	from -20 °C to +45 °C
Ingress protection / <i>Grado di protezione</i>	IP65
Impact resistance / <i>Grado di resistenza</i>	IK05
Energy efficiency class <i>Classe di consumo energetico</i>	A/A+/A++ (built-in LED lamps) in accordance with EU 874/2012 <i>A/A+/A++ (modulo LED integrato) in accordo con UE 874/2012</i>
Glow wire test / <i>Glow wire test</i>	960°
Max luminaire temperature <i>Temperatura max apparecchio</i>	max 50°C (Ta 25°C)
Insulation class / <i>Classe isolamento</i>	class III / <i>classe III</i>
Walkover / <i>Calpestabile</i>	no
Drive-over / <i>Carrabile</i>	no
Power cables <i>Cavi di alimentazione</i>	includes 1.5 m PVC cable FROR 6x0.25 Ø4,6 mm <i>incluso cavo in PVC di 1,5 m FROR 6x0,25 Ø4,6 mm</i>
Standard safety <i>Sicurezza standard</i>	IPS included (corrugated pipe Ø20 min) <i>IPS incluso (utilizzare corrugato Ø20 min)</i>
Photobiological safety <i>Sicurezza fotobiologica</i>	risk group 1 in accordance with EN 62471:2006 <i>gruppo rischio 1 secondo EN 62471:2006</i>

**PHOTOMETRIC DATA  
DATI FOTOMETRICI**

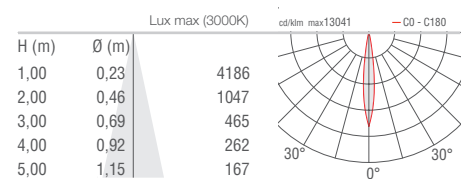
**L - 56°**



**M - 25°**



**S - 12°**

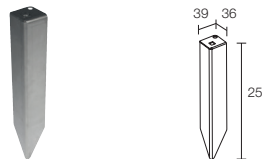
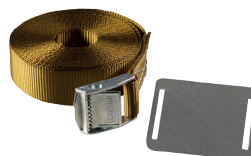


**Anti-glare / Antiabbagliamento****WB0310A** - Aluminium / Alluminio**WB0310T** - Cor-ten / Cor-tenStandard snoot / *Cannocchiale standard*

On request, the finish of the snoot can be the same of the lighting fixture finish / *Su richiesta, il cannocchiale è disponibile della stessa finitura dell'apparecchio illuminante*

**WB0311A** - Aluminium / Alluminio**WB0311T** - Cor-ten / Cor-tenAsymmetrical snoot / *Cannocchiale asimmetrico*

On request, the finish of the snoot can be the same of the lighting fixture finish / *Su richiesta, il cannocchiale è disponibile della stessa finitura dell'apparecchio illuminante*

**For installation / Per installazione****WP0100**Picchetto per installazione a terra / *Spike for installation in the ground***WP1004**

Fastener strap 5 m /

*Cinghia di ancoraggio 5 m***Cables / Cavi****WF0210**

PVC cable FROR 6x0.25 Ø4.6 mm

Cavo in PVC FROR 6x0,25 Ø4,6 mm

Your choice of length / *lunghezza a richiesta*

L&L Luce&Light SRL reserves the right to change the information contained in this document at any time without prior notice being given.

*Le informazioni contenute nel presente documento possono essere modificate in qualsiasi momento senza preavviso e non comportano l'assunzione, nemmeno implicita, di alcuna obbligazione da parte della L&L Luce&Light srl.*