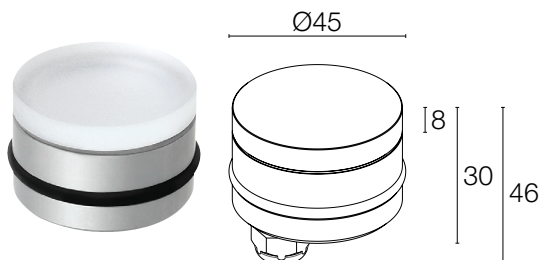
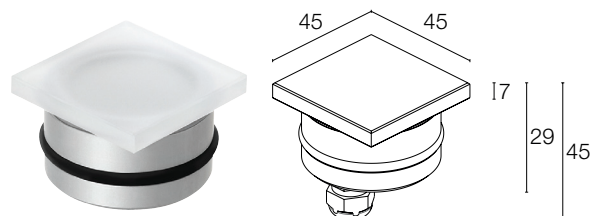


**Goccia 2.6 - Goccia 2.7**  
Outdoor recessed / Incassi da esterno



**Goccia 2.6**



**Goccia 2.7**

**DESCRIPTION**

Recessed for outdoor applications; recessed (wall, ground); body in anodized aluminium alloy EN AW 6082, screen in tempered and sandblasted glass; low power array matrix; 2W - 24Vdc; includes 1.5 m neoprene cable, H05RN-F 2x0.35/0.75 Ø6.3 mm; total delivered lumens: 74 lm (3000K); diffuse optics; LED colour: white - 2700K, 3000K, 4000K; blue; ingress protection: IP67; impact resistance: IK10; equipped with IPS; operating temperature: -20°C+45°C; screen temperature: max 40°C (Ta 25°C); Glow Wire Test: 960°; photobiological safety: risk group 1 in accordance with EN62471:2006; appliance class: III; weight 0.20 kg; dimensions Ø45x46 mm (Goccia 2.6), 45x45x45mm (Goccia 2.7); overall volume Ø45x46 mm; dimming using a dimmer online 24Vdc; accessories: outer casing WC0400, outer casing WC0401.

**DESCRIZIONE**

Incasso da esterno; a incasso (parete, pavimento); corpo in alluminio anodizzato lega EN AW 6082, schermo in vetro temprato e sabbiato; matrice low power array; 2W - 24Vdc; incluso cavo in neoprene di 1,5 m H05RN-F 2x0,35/0,75 Ø6,3 mm; flusso totale: 74 lm (3000K); ottica diffusa; colore LED: bianco - 2700K, 3000K, 4000K; blu; grado di protezione: IP67; grado di resistenza: IK10; dotato di sistema IPS; temperatura di esercizio: -20°C+45°C; temperatura schermo: max 40°C (Ta 25°C); Glow Wire Test: 960°; sicurezza fotobiologica: gruppo rischio 1 secondo EN62471:2006; classe di isolamento III; peso 0,20 kg; dimensioni Ø46x35 mm (Goccia 2.6), 45x45x45 mm (Goccia 2.7); volume tecnico per dissipazione: Ø45x46 mm; dimmerazione disponibile mediante dimmer in linea 24Vdc; accessori: cassaforma WC0400, cassaforma WC0401.

**ELECTRICAL FEATURES / CARATTERISTICHE ELETTRICHE**

Power consumption <i>Potenza assorbita</i>	2W
Power supply <i>Alimentazione</i>	24Vdc
Power supply unit <i>Alimentatore</i>	not included <i>non incluso</i>
Dimming <i>Dimmerazione</i>	with dimmer (optional) online 24Vdc <i>con dimmer (opzionale) in linea 24Vdc</i>
Connection <i>Collegamento</i>	parallel <i>parallelo</i>

**LIGHTING FEATURES / CARATTERISTICHE ILLUMINOTECNICHE**

No. and type of LED / <i>N° e tipo di LED</i>	low power array matrix
Average LED life / <i>Duratura media LED</i>	80% after 50.000 h
LED colour <i>Colore LED</i>	white - 2700K, 3000K, 4000K; blue;
CRI <i>Indice resa cromatica CRI</i>	>80
Binning <i>Selezione</i>	3 Step MacAdam
Optics <i>Ottiche</i>	diffuse <i>diffusa</i>
Total delivered lumens <i>Flusso totale apparecchio</i>	74 lm (3000K)

**MECHANICAL FEATURES / CARATTERISTICHE MECCANICHE**

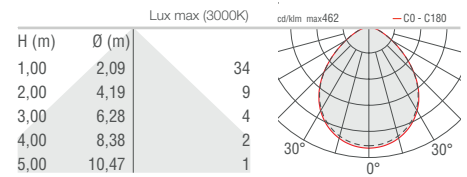
Dimensions / <i>Dimensioni</i>	Ø45x46 mm (Goccia 2.6) 45x45x45 mm (Goccia 2.7)
Weight / <i>Peso</i>	0,20 kg
Installation <i>Fissaggio</i>	with outer casing <i>con cassaforma</i>
Trim material <i>Materiale ghiera</i>	-
Body material <i>Materiale corpo</i>	anodized aluminium alloy EN AW 6082 <i>alluminio anodizzato lega EN AW 6082</i>
Screen material <i>Materiale schermo</i>	sandblasted, tempered glass <i>vetro temprato sabbiato</i>
Cut-out size / <i>Foro d'incasso</i>	Ø45x46 mm
Overall volume / <i>Volume tecnico per dissipazione</i>	-

**GENERAL FEATURES / CARATTERISTICHE GENERALI**

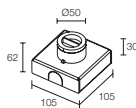
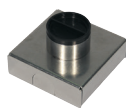
Operating temperature / <i>Temperatura di esercizio</i>	from -20 °C to +45 °C
Ingress protection / <i>Grado di protezione</i>	IP67
Impact resistance / <i>Grado di resistenza</i>	IK10
Energy efficiency class <i>Classe di consumo energetico</i>	A/A+/A++ (built-in LED lamps) in accordance with EU 874/2012 <i>A/A+/A++ (modulo LED integrato) in accordo con UE 874/2012</i>
Glow wire test / <i>Glow wire test</i>	960°
Screen temperature / <i>Temperatura schermo</i>	max 40°C (Ta 25°C)
Appliance class / <i>Classe di isolamento</i>	class III / <i>classe III</i>
Walkover / <i>Calpestable</i>	yes / <i>si</i>
Drive-over / <i>Carrabile</i>	yes, up to 500 kg <i>si, fino a 500 kg</i>
Power cables <i>Cavi di alimentazione</i>	includes 1.5 m neoprene cable, H05RN-F 2x0.35/0.75 Ø6.3 mm <i>incluso cavo in neoprene di 1,5 m H05RN-F 2x0,35/0,75 Ø6,3 mm</i>
Standard safety <i>Sicurezza standard</i>	IPS included (corrugated pipe Ø20 min) <i>IPS incluso (utilizzare corrugato Ø20 min)</i>
Photobiological safety <i>Sicurezza fotobiologica</i>	risk group 1 in accordance with EN62471:2006 <i>gruppo rischio 1 secondo EN62471:2006</i>

**PHOTOMETRIC DATA  
DATI FOTOMETRICI**

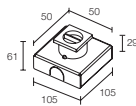
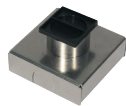
D - Diffuso / Diffuse



## For installation / Per installazione

**WC0400**

Outer casing / Cassaforma

**WC0401**

Outer casing / Cassaforma

## Cables / Cavi

**WF5205** - 5 m**WF5210** - 10 m**WF5215** - 15 m**WF5220** - 20 m

Neoprene cables / Cavi in neoprene

H05RN-F 2x0.35/0.75 Ø6.3 mm

IPS

L&L Luce&Light SRL reserves the right to change the information contained in this document at any time without prior notice being given.

Le informazioni contenute nel presente documento possono essere modificate in qualsiasi momento senza preavviso e non comportano l'assunzione, nemmeno implicita, di alcuna obbligazione da parte della L&L Luce&Light srl.