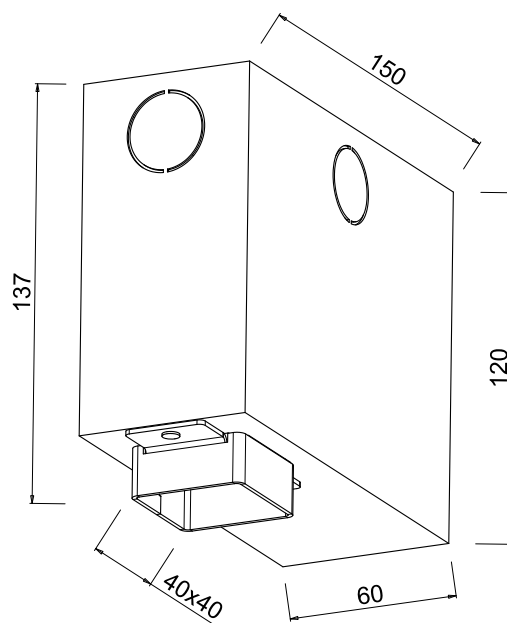


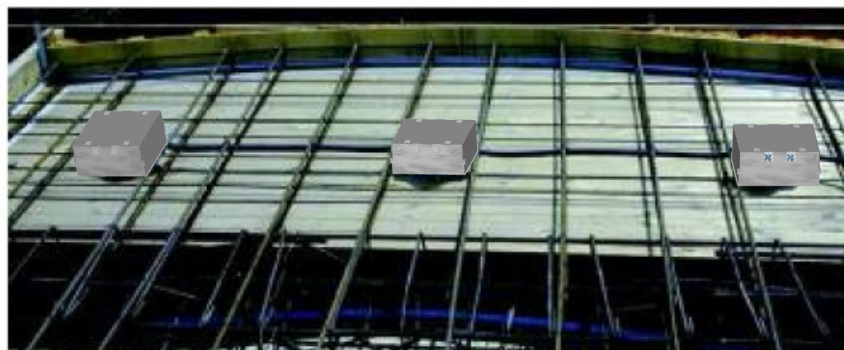


**CASSAFORMA WC 3107**



**INSTALLAZIONE NEI SOFFITTI O PARETI IN CEMENTO ARMATO**

Intervenendo preventivamente nella fase di progettazione degli edifici è possibile posizionare i faretto anche nel cemento armato, prima della sua realizzazione.



Utilizzare la cassaforma WC3107.

Fissare la cassaforma all'armatura, nel punto ove sarà posizionato il faretto da installare.

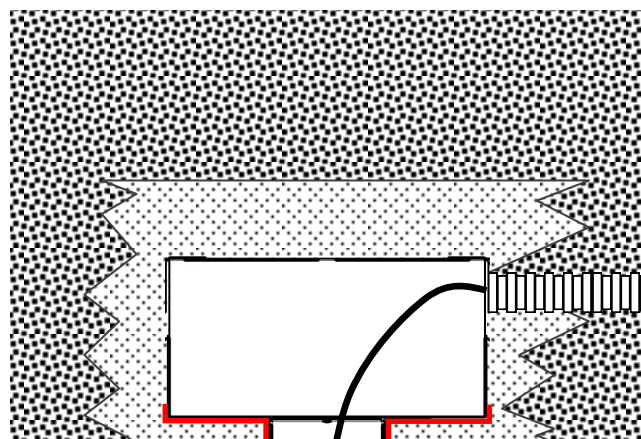
Tracciare il percorso con i corrugati ( $\varnothing 26\text{mm}$ ) e infilarli nella cassaforma attraverso le apposite aperture laterali.

**I fori previsti sono per i corrugati di diametro 26mm!**

Prima della colata di calcestruzzo assicurarsi di sigillare eventuali fessure, (ad esempio tra tubo corrugato e cassaforma) per evitare la penetrazione del cemento.

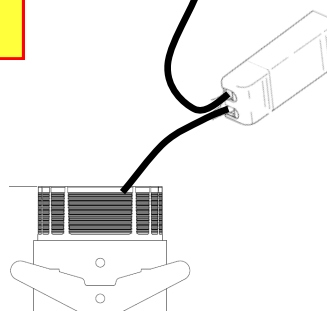
Procedere con la colata.

Successivamente al disarmo della cassaforma individuare il foro del faretto: pulire liberando da eventuali residui presenti.



Stuccare e rasare

**Alimentatore!!**  
Posizionare l'alimentatore in maniera che non vada a coprire le parti interne del faretto!!



## INSTALLAZIONE DEI FARETTI NEI SOFFITTI O PARETI IN MURATURA

Posizionare i faretti durante la fase di tracciatura dell'impianto elettrico, per quanto possibile, al centro del laterizio.

Eeguire i fori sul laterizio per il posizionamento della cassaforma WC3107, il più precisamente possibile per non complicare le successive operazioni di stuccatura.

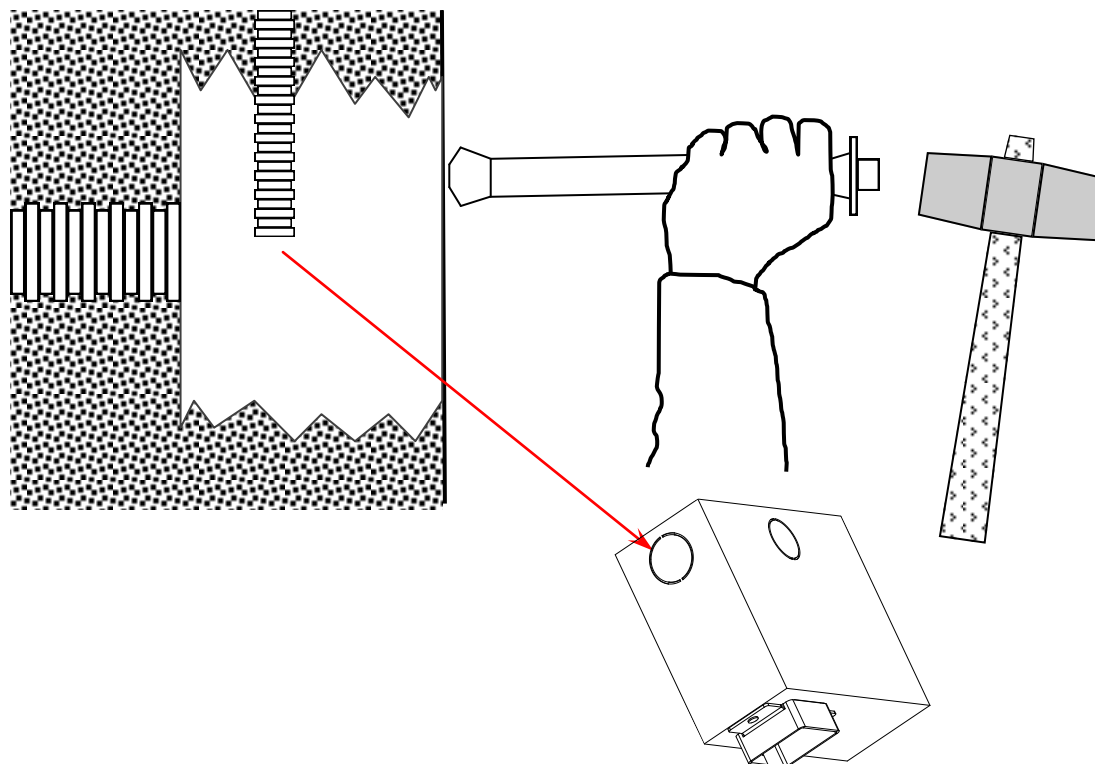
Se possibile ma non indispensabile, aprire qualche foro di aerazione, predisposto sul coperchio della scatola, per meglio favorire la dissipazione del calore attraverso le cavità del solaio.

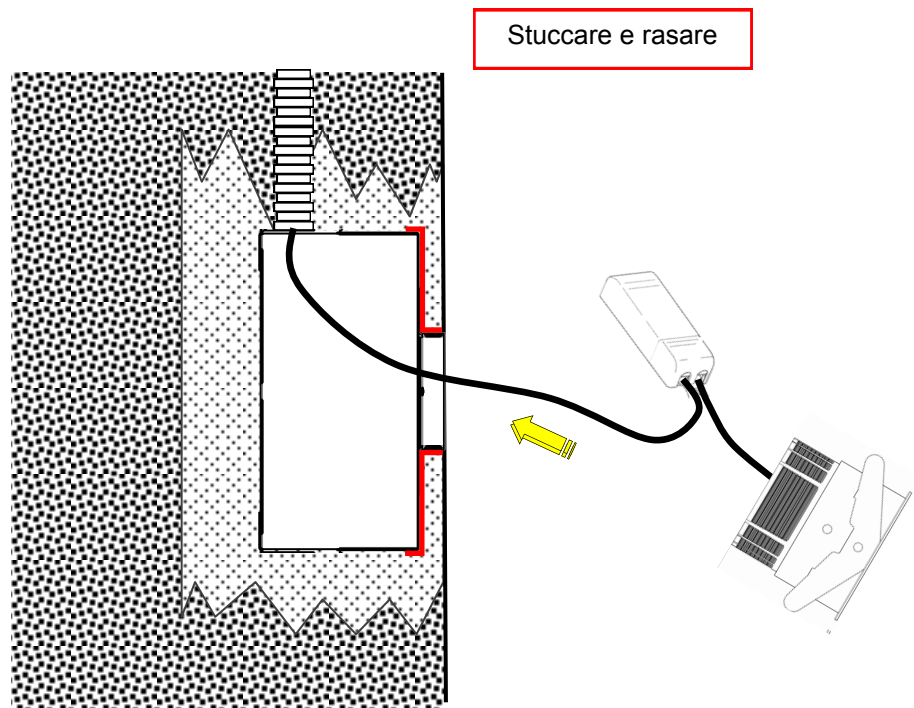
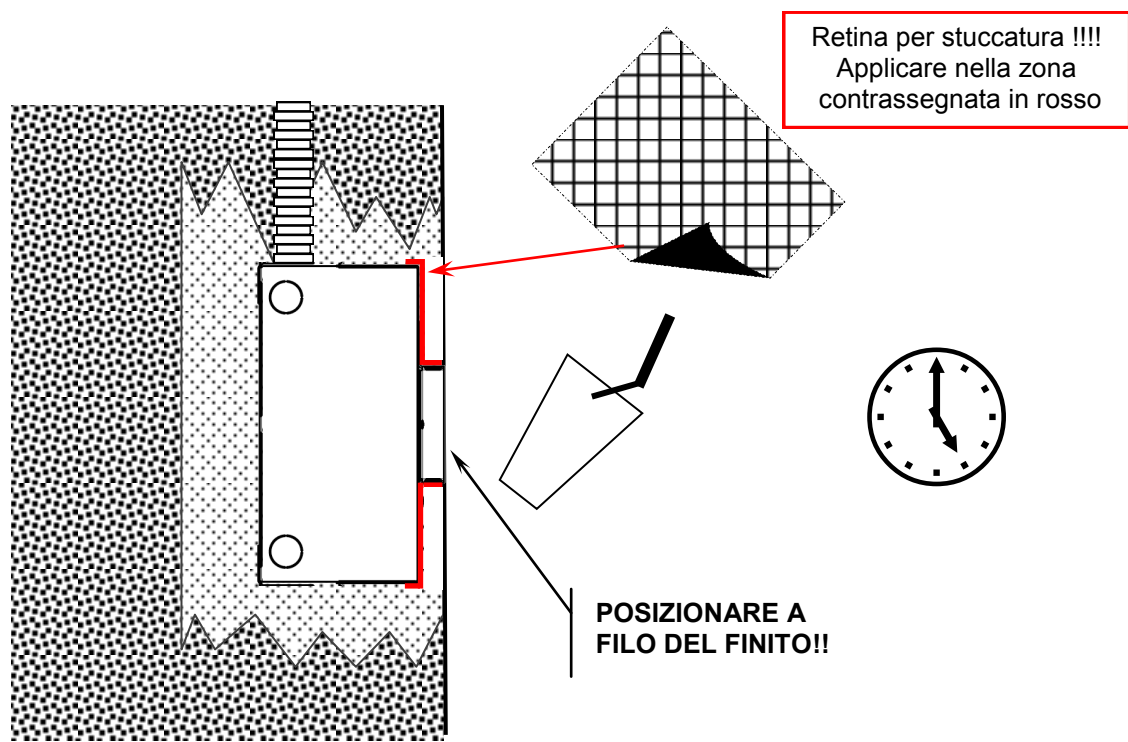
Inserire la scatola all'interno della sede ricavata per l'alloggiamento, facendo cura di posizionare il tutto in modo che la parte esterna della cassaforma risulti al massimo a filo muro una volta eseguite le operazioni di finitura.

Nella parte frontale (dove andrà applicato il faretto) dare una leggera passata di cemento e posizionare la retina per stuccatura.

Fissarla con schiuma polieuretanicca o malta cementizia ad indurimento rapido.

Stuccare e finire con l'intonaco di finitura.





**Alimentatore!!**  
Posizionare l'alimentatore in maniera che non vada  
a coprire le parti interne del faretto!!