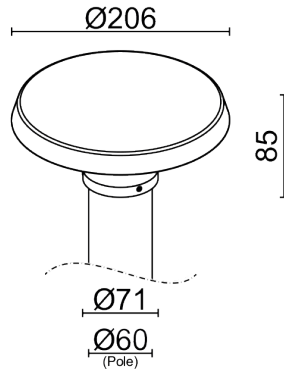
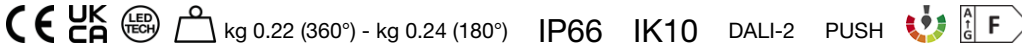


Made in Italy



Olo BLVD 1.0, codice: LB10100D00NRAH
Urbano

16/05/2026 Rev. 18



DESCRIZIONE

Urbano; montaggio su palo Ø60 mm, su superficie (palo); Potenza assorbita: 18W; Alimentazione: 110-230Vac; Flusso sorgente: 2880lm (3000K, 18W); Flusso emesso: 1820 lm (3000K, 180°, 18W); 72 mid power LED, 3 step MacAdam, 60000h L90 B10 (Ta 25°C); Colore LED: 2200K; Ottiche: radiale 180°; CRI Indice resa cromatica: 80; Materiale corpo: Testa realizzata in lega di alluminio pressofuso EN AB 47100 a basso contenuto di rame per un'ottima resistenza alla corrosione.; Finiture: finitura di colore antracite ricavata tramite un primo trattamento di preparazione alla verniciatura con rivestimento di conversione a nano particelle ceramiche, seguito da un secondo passaggio di verniciatura epossidica e successiva in poliestere per fornire una resistenza alla corrosione che superi le 1500h di nebbia salina. Vernici conformi alle specifiche Qualicoat (standard automotive); Finitura RAL su richiesta; Materiale schermo: schermo realizzato in policarbonato ottico con rivestimento anti UV caratterizzato da un'ottima resistenza agli urti; Guarnizioni: le guarnizioni in silicone ricotto garantiscono nel tempo una massima resistenza ai raggi UV e una inalterabilità delle caratteristiche meccaniche; alimentatore integrato; Gestione: PUSH, DALI-2; Grado di protezione: IP66; Grado di resistenza: IK10; Temperatura di esercizio: -20°C — +50°C; Sicurezza fotobiologica: conforme a IEC TR 62778:2014; Classe di isolamento: classe I; Peso: 220 g (360°) - 240 g (180°); Dimensioni: Ø206x85 mm; Classe di consumo energetico: F (sorgente luminosa) in accordo con UE 2019/2015; Accessori: WDA29H Adattatore per palo ø 76 mm - antracite, WFA02 Connettore a 3 vie tipo H, WPA17H Palo ø 60 mm, WPA18H Palo ø 76 mm; Testato e approvato tramite E.O.L. test (End Of Line test) con prova di funzionamento e verifica dei parametri elettrici di assorbimento.

Stato: Disponibile

CARATTERISTICHE ELETTRICHE

Potenza assorbita	18W
Alimentazione	110-230Vac
Alimentatore	alimentatore integrato
Gestione	PUSH, DALI-2

CARATTERISTICHE ILLUMINOTECNICHE

Numero e tipo LED	72 mid power LED
Durata media LED	60000h L90 B10 (Ta 25°C)
Colore LED	2200K
CRI Indice resa cromatica	80
Binning	3 step MacAdam
Ottiche	radiale 180°
Flusso sorgente	2880lm (3000K, 18W)
Flusso emesso	1820 lm (3000K, 180°, 18W)

CARATTERISTICHE MECCANICHE

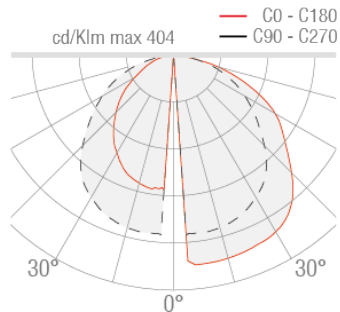
Dimensioni	Ø206x85 mm
Peso	220 g (360°) - 240 g (180°)
Finiture	antracite
Fissaggio	sistema di fissaggio a vite
Materiale corpo	alluminio pressofuso
Materiale schermo	schermo in policarbonato ottico

CARATTERISTICHE GENERALI

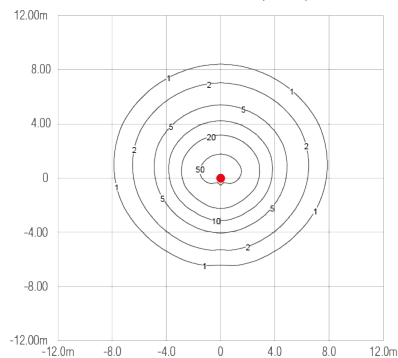
Grado di protezione	IP66
Temperatura di esercizio	-20°C — +50°C
Grado di resistenza	IK10
Classe di consumo energetico	F (sorgente luminosa) in accordo con UE 2019/2015
Classe di isolamento	classe I
Calpestabile	no
Carrabile	no
Sicurezza fotobiologica	conforme a IEC TR 62778:2014

DATI FOTOMETRICI

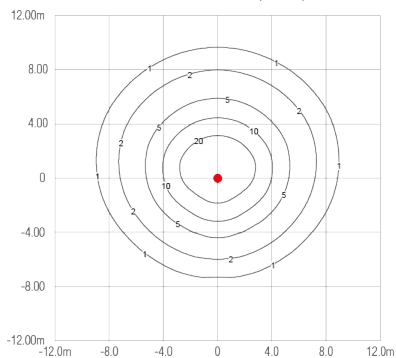
RA – Radiale 180°



RA - Radiale 180° / Radial 180° (H 3m) Isolux (3000K)

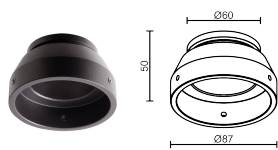


RA - Radiale 180° / Radial 180° (H 4m) Isolux (3000K)



ACCESSORI

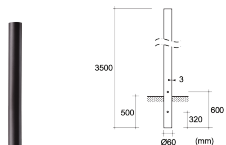
Altro



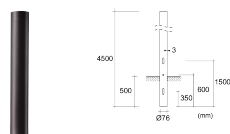
WDA29H
Adattatore per palo ø 76 mm - antracite



WFA02
Connettore a 3 vie tipo H
4 poli
IP68
82x53.3x28 mm



WPA17H
Palo ø 60 mm



WPA18H
Palo ø 76 mm

Le informazioni contenute nel presente documento possono essere modificate in qualsiasi momento senza preavviso e non comportano l'assunzione, nemmeno implicita, di alcuna obbligazione da parte di L&L Luce&Light srl