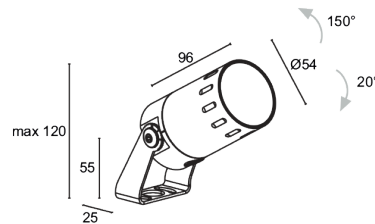
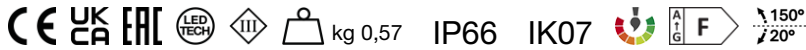


Made in Italy



Ginko 2.5, codice: GN250010005R9H
Proiettori da esterno

17/06/2026 Rev. 34



DESCRIZIONE

proiettore da esterno; su superficie (soffitto, parete, pavimento, picchetto); Potenza assorbita: 7W; Alimentazione: 24Vdc; Flusso sorgente: 583 lm (3000K); Flusso emesso: 86 lm (3000K, Light Shaper); 1 COB LED, 2 step MacAdam, 61000h L80 B10 (Ta 25°C); Colore LED: 3000K; Ottiche: Light Shaper: sistema ottico composto da lenti multiple con regolazione della messa a fuoco e dotato di alette mobili per la regolazione della forma da proiettare (da tondo a quadrilateri irregolari); CRI Indice resa cromatica: >90; Materiale corpo: corpo realizzato in lega di alluminio ANTICORODAL 6082 a basso contenuto di rame per un'ottima resistenza alla corrosione, ricavato completamente da lavorazione tornitura CNC. Anello di definizione ottica realizzato in alluminio ANTICORODAL 6082 sabbiato ed elettrocolorato nero, provvisto di serigrafia con scala graduata. Staffa in acciaio inox AISI 316L burattata e verniciata; Finiture: finitura di colore antracite ricavata tramite un primo trattamento di preparazione alla verniciatura con rivestimento di conversione a nano particelle ceramiche, seguito da un secondo passaggio di verniciatura epossidica e successiva in poliestere per fornire una resistenza alla corrosione che superi le 1500h di nebbia salina. Vernici conformi alle specifiche Qualicoat (standard automotive); Finitura RAL su richiesta; Materiale schermo: vetro extrachiario trasparente di spessore 4 mm ad alta trasmittanza per garantire uniformità cromatica della luce e temprato per un'ottima resistenza ai graffi e agli urti e serigrafia vetrificata grigia RAL 7015 nel bordo; alimentatore non incluso; Grado di protezione: IP66; Grado di resistenza: IK07; su richiesta disponibile la versione con staffa con altezza diversa da quella standard; gestione Casambi e controllo tramite app Casambi con elettronica dedicata; Temperatura di esercizio: -20°C — +50°C; Glow wire test: 960°C; Sicurezza fotobiologica: conforme a IEC TR 62778:2014; Classe di isolamento: classe III; Peso: 570 g; Dimensioni: Ø54x116x82 mm; Classe di consumo energetico: F (sorgente luminosa) in accordo con UE 2019/2015; Accessori: WB8012H Cannocchiale standard - antracite, WB8022H Cannocchiale asimmetrico - antracite, WF3301 Guaina flessibile di protezione per cavo - 15 cm, WP0300 Picchetto per installazione a terra, WP1004 Cinghia di ancoraggio - 5 m, WP1006H Picchetto per installazione a terra - h 500 mm - antracite, WP1007H Picchetto per installazione a terra - h 800 mm - antracite; Testato e approvato tramite E.O.L. test (End Of Line test) con prova di funzionamento e verifica dei parametri elettrici di assorbimento.

Stato: Disponibile

CARATTERISTICHE ELETTRICHE

Potenza assorbita	7W
Alimentazione	24Vdc
Alimentatore	alimentatore non incluso

CARATTERISTICHE ILLUMINOTECNICHE

Numero e tipo LED	1 COB LED
Durata media LED	61000h L80 B10 (Ta 25°C)
Colore LED	3000K
CRI Indice resa cromatica	>90
Binning	2 step MacAdam
Ottiche	Light Shaper
Flusso sorgente	583 lm (3000K)
Flusso emesso	86 lm (3000K, Light Shaper)

CARATTERISTICHE MECCANICHE

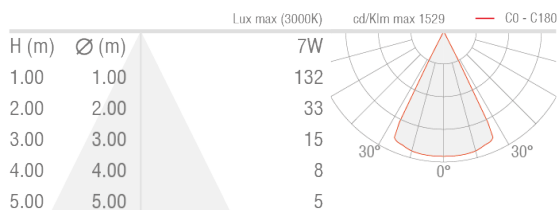
Dimensioni	Ø54x116x82 mm
Peso	570 g
Finiture	antracite
Fissaggio	con staffa, viti e tasselli
Materiale corpo	corpo in alluminio anticorodal, staffa in acciaio inox AISI 316L
Materiale schermo	schermo in vetro extrachiaro temprato trasparente e serigrafato grigio

CARATTERISTICHE GENERALI

Grado di protezione	IP66
Temperatura di esercizio	-20°C — +50°C
Grado di resistenza	IK07
Classe di consumo energetico	F (sorgente luminosa) in accordo con UE 2019/2015
Glow wire test	960°C
Classe di isolamento	classe III
Calpestabile	no
Carrabile	no
Sicurezza fotobiologica	conforme a IEC TR 62778:2014
Note	su richiesta disponibile la versione con staffa con altezza diversa da quella standard; gestione Casambi e controllo tramite app Casambi con elettronica dedicata

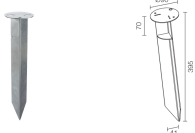
DATI FOTOMETRICI

R9 - 53°

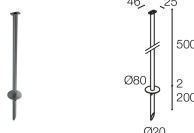


ACCESSORI

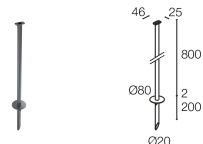
Per installazione



WP0300
 Picchetto per installazione a terra



WP1006H
 Picchetto per installazione a terra - h 500 mm - antracite

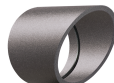


WP1007H
 Picchetto per installazione a terra - h 800 mm - antracite

Antiabbagliamento



WB8012H
 Cannocchiale standard - antracite



WB8022H
 Cannocchiale asimmetrico - antracite

Altro



WF3301



WP1004

Guaina flessibile di protezione per cavo - 15 cm
Da ordinare contestualmente all'apparecchio illuminante

Cinghia di ancoraggio - 5 m

Le informazioni contenute nel presente documento possono essere modificate in qualsiasi momento senza preavviso e non comportano l'assunzione, nemmeno implicita, di alcuna obbligazione da parte di L&L Luce&Light srl