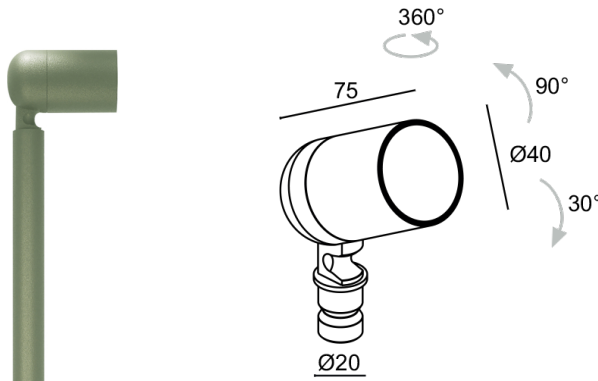


Made in Italy



Pivot 1.9, codice: CP1900100150M5
Paletti da esterno



DESCRIZIONE

paletto da esterno; su superficie (picchetto); Potenza assorbita: 7W; Alimentazione: 24Vdc; Flusso sorgente: 608 lm (3000K, 7W, CRI >90); Flusso emesso: 374 lm (3000K, 34°, 7W, CRI >90); 1 power LED High Intensity, 3 step MacAdam, 50000h L90 B10 (Ta 25°C); Colore LED: 3000K; Ottiche: 34°; CRI Indice resa cromatica: >90; Materiale corpo: corpo realizzato in lega di alluminio ANTICORODAL EN AW 6082 a basso contenuto di rame per un'ottima resistenza alla corrosione, ricavato completamente da lavorazione tornitura CNC; Finiture: finitura di colore verde minerale ricavata tramite un primo trattamento di preparazione alla verniciatura con rivestimento di conversione a nano particelle ceramiche, seguito da un secondo passaggio di verniciatura epossidica e successiva in poliestere per fornire una resistenza alla corrosione che superi le 1000h di nebbia salina; Finitura RAL su richiesta; Materiale schermo: vetro extrachiario trasparente con serigrafia vetrificata di spessore 4 mm ad alta trasmittanza per garantire uniformità cromatica della luce e temprato per un'ottima resistenza ai graffi e agli urti; Guarnizioni: le guarnizioni in silicone ricotto garantiscono nel tempo una massima resistenza ai raggi UV e una inalterabilità delle caratteristiche meccaniche; Installazione: Doppia possibilità di installazione: picchetto con apparecchio illuminante singolo oppure picchetto con braccio doppio per supportare due corpi illuminanti. Il perno alla base dell'apparecchio illuminante garantisce flessibilità di orientamento dell'emissione luminosa.; alimentatore non incluso; incluso cavo in neoprene di 1,50 m H05RN-F 2x0,35/0,75 Ø6,3 mm; Grado di protezione: IP66; Grado di resistenza: IK07; gestione Casambi e controllo tramite app Casambi con elettronica dedicata; Sistemi di protezione: IPS (Intelligent Protection System) protegge gli apparecchi illuminanti da infiltrazioni d'acqua che possono verificarsi in caso di errori di giunzione tra i cavi per applicazioni da esterno e immersione. Questa innovazione brevettata da L&L garantisce inoltre protezione elettrica da inversione di polarità, hotplug, ESD e sovratensioni che possono verificarsi in caso di malfunzionamenti dell'impianto elettrico; Temperatura di esercizio: -20°C — +45°C; Glow wire test: 960°C; Sicurezza fotobiologica: gruppo rischio 1 secondo EN 62471:2006; Classe di isolamento: classe III; Peso: 240 g; Dimensioni: Ø40x70 mm; Classe di consumo energetico: F (sorgente luminosa) in accordo con UE 2019/2015; Accessori: nido d'ape, WB03105 Cannocchiale standard - verde minerale, WB03115 Cannocchiale asimmetrico - verde minerale, WPA005 Picchetto per installazione a terra - h 500 mm - verde minerale, WPA015 Picchetto per installazione a terra - h 800 mm - verde minerale, WPA025 Picchetto per installazione a terra - h 1100 mm - verde minerale, WPA035 Picchetto doppio per installazione a terra - h 500 mm - verde minerale, WPA045 Picchetto doppio per installazione a terra - h 800 mm - verde minerale, WPA115 Picchetto doppio per installazione a terra - h 1100 mm - verde minerale; Testato e approvato tramite E.O.L. test (End Of Line test) con prova di funzionamento e verifica dei parametri elettrici di assorbimento.

Stato: Disponibile

CARATTERISTICHE ELETTRICHE

Potenza assorbita	7W
Alimentazione	24Vdc
Alimentatore	alimentatore non incluso

CARATTERISTICHE ILLUMINOTECNICHE

Numero e tipo LED	1 power LED High Intensity
Durata media LED	50000h L90 B10 (Ta 25°C)
Colore LED	3000K
CRI Indice resa cromatica	>90
Binning	3 step MacAdam
Ottiche	34°
Flusso sorgente	608 lm (3000K, 7W, CRI >90)
Flusso emesso	374 lm (3000K, 34°, 7W, CRI >90)

CARATTERISTICHE MECCANICHE

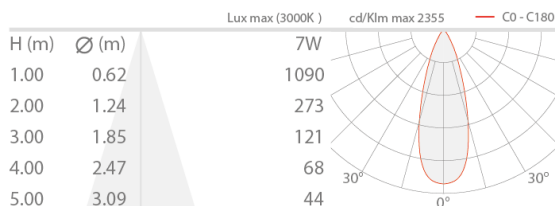
Dimensioni	Ø40x70 mm
Peso	240 g
Finiture	verde minerale
Materiale corpo	corpo in alluminio anticorodal
Materiale schermo	schermo in vetro extrachiario temprato trasparente e serigrafato

CARATTERISTICHE GENERALI

Grado di protezione	IP66
Temperatura di esercizio	-20°C — +45°C
Grado di resistenza	IK07
Classe di consumo energetico	F (sorgente luminosa) in accordo con UE 2019/2015
Glow wire test	960°C
Classe di isolamento	classe III
Calpestabile	no
Carrabile	no
Cavi di alimentazione	incluso cavo in neoprene di 1,50 m H05RN-F 2x0,35/0,75 Ø6,3 mm
Sistemi di protezione	IPS (Intelligent Protection System)
Sicurezza fotobiologica	gruppo rischio 1 secondo EN 62471:2006
Note	gestione Casambi e controllo tramite app Casambi con elettronica dedicata

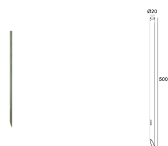
DATI FOTOMETRICI

M - 34° CRI 80



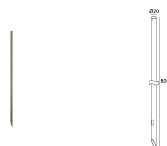
ACCESSORI

Per installazione



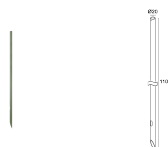
WPA005

Picchetto per installazione a terra - h 500 mm - verde minerale
 Da ordinare contestualmente all'apparecchio illuminante
 Accessori d'installazione non inclusi obbligatori



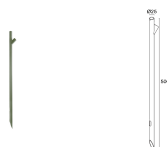
WPA015

Picchetto per installazione a terra - h 800 mm - verde minerale
 Da ordinare contestualmente all'apparecchio illuminante
 Accessori d'installazione non inclusi obbligatori



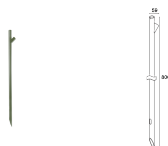
WPA025

Picchetto per installazione a terra - h 1100 mm - verde minerale
 Da ordinare contestualmente all'apparecchio illuminante
 Accessori d'installazione non inclusi obbligatori



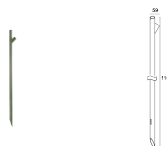
WPA035

Picchetto doppio per installazione a terra - h 500 mm - verde minerale
 Da ordinare contestualmente a due corpi illuminanti
 Accessori d'installazione non inclusi obbligatori



WPA045

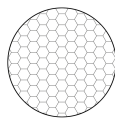
Picchetto doppio per installazione a terra - h 800 mm - verde minerale
 Da ordinare contestualmente a due corpi illuminanti
 Accessori d'installazione non inclusi obbligatori



WPA115

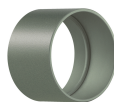
Picchetto doppio per installazione a terra - h 1100 mm - verde minerale
 Da ordinare contestualmente a due corpi illuminanti
 Accessori d'installazione non inclusi obbligatori

Antiabbagliamento



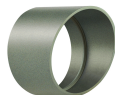
nido d'ape

integrato nel corpo illuminante
Aggiungi l'accessorio ottico nel Genera Codice



WB03105

Cannocchiale standard - verde minerale



WB03115

Cannocchiale asimmetrico - verde minerale

Le informazioni contenute nel presente documento possono essere modificate in qualsiasi momento senza preavviso e non comportano l'assunzione, nemmeno implicita, di alcuna obbligazione da parte di L&L Luce&Light srl