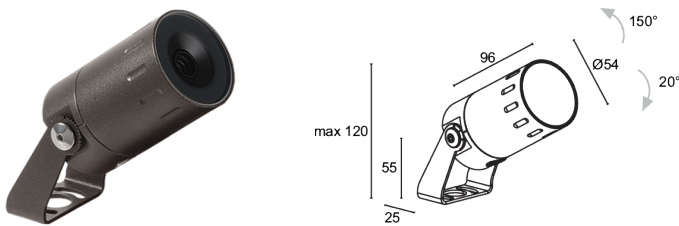
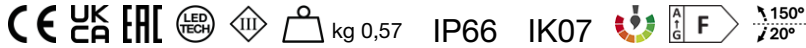


Fabriqué en Italie


Ginko 2.5, code: GN25001000FZ9H
 Projecteurs d'extérieur


DESCRIPTION

projecteur d'extérieur; apparent (plafond, mur, sol, piquet); Puissance absorbée: 7W; Alimentation: 24Vdc; Flux de la source: 583 lm (3000K); Flux sortant du luminaire: 86 lm (3000K, Light Shaper); 1 COB LED, 2 step MacAdam, 61000h L80 B10 (AT 25°); Couleur LED: 2700K; Optiques: Light Shaper Zoom: Système optique composé de plusieurs lentilles avec réglage de la mise au point et de la distance focale, doté de couteaux mobiles pour ajuster la forme projetée (du cercle aux quadrilatères irréguliers); IRC Indice de Rendu des Couleurs: >90; Matériau corps: corps en alliage d'aluminium ANTICORODAL 6082 à faible teneur en cuivre pour une excellente résistance à la corrosion, entièrement usiné par tournage CNC. Bague de définition optique en aluminium ANTICORODAL 6082 sablé et électrocoloré noir, avec sérigraphie et échelle graduée. Etrier en acier inox AISI 316L tambouriné et peint; Finitions: finition anthracite obtenue par un premier traitement de préparation à la peinture avec revêtement de conversion à nanoparticules céramiques, suivi d'un second passage de peinture époxy puis en polyester pour fournir une résistance à la corrosion supérieure à 1 500 h de brouillard salin. Peintures conformes aux spécifications Qualicoat (standard secteur automobile); Finition RAL disponible sur demande; Matériau visière: verre extra-clair transparent de 4 mm d'épaisseur à haute transmittance pour garantir l'uniformité de la couleur de la lumière et trempé pour une excellente résistance aux rayures et aux chocs, sérigraphie vitrifiée grise RAL 7015 sur le bord; boîtier d'alimentation non inclus; Indice de protection: IP66; Indice de résistance: IK07; version avec étrier de hauteur hors standard disponible sur demande; gestion Casambi et contrôle avec l'application Casambi via une électronique dédiée; Température de fonctionnement: -20°C — +50°C; Essai au fil incandescent: 960°C; Sécurité photobiologique: conforme à la CEI/TR 62778:2014; Classe d'isolement: classe III; Poids: 570 g; Dimensions: Ø54x116x82 mm; Classe d'efficacité énergétique: F (source lumineuse) conformément à l'UE 2019/2015; Accessoires: WB8012H Casquette standard - anthracite, WB8022H Casquette asymétrique - anthracite, WF3301 Gaine flexible de protection pour câble - 15 cm, WP0300 Piquet pour installation au sol, WP1004 Sangle d'ancrage - 5 m, WP1006H Piquet pour installation au sol - h 500 mm - anthracite, WP1007H Piquet pour installation au sol - h 800 mm - anthracite; testé et approuvé par E.O.L. test (End Of Line test, test de fin de ligne) avec essai de fonctionnement et vérification des paramètres électriques d'absorption

État: Disponible

CARACTÉRISTIQUES ÉLECTRIQUES

Puissance absorbée	7W
Alimentation	24Vdc
Boîtier d'alimentation	boîtier d'alimentation non inclus

CARACTÉRISTIQUES D'ÉCLAIRAGE

Nombre et type de LED	1 COB LED
Durée moyenne LED	61000h L80 B10 (AT 25°)
Couleur LED	2700K
IRC Indice de Rendu des Couleurs	>90
Binning	2 step MacAdam
Optiques	Light Shaper Zoom
Flux de la source	583 lm (3000K)
Flux sortant du luminaire	86 lm (3000K, Light Shaper)

CARACTÉRISTIQUES MÉCANIQUES

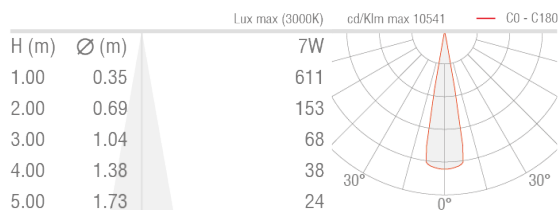
Dimensions	Ø54x116x82 mm
Poids	570 g
Finitions	anthracite
Fixation	avec étrier, vis et chevilles
Matériau corps	corps en aluminium anticorrosion, étrier en acier inox AISI 316L
Matériau visière	verre extra-clair trempé transparent et sérigraphié gris

CARACTÉRISTIQUES GÉNÉRALES

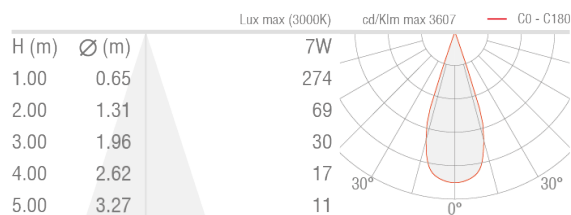
Indice de protection	IP66
Température de fonctionnement	-20°C — +50°C
Indice de résistance	IK07
Classe d'efficacité énergétique	F (source lumineuse) conformément à l'UE 2019/2015
Essai au fil incandescent	960°C
Classe d'isolement	classe III
Praticable à pieds	non
Carrossable	non
Sécurité photobiologique	conforme à la CEI/TR 62778:2014
Remarques	version avec étrier de hauteur hors standard disponible sur demande; gestion Casambi et contrôle avec l'application Casambi via une électronique dédiée

DONNÉES PHOTOMÉTRIQUES

Z9 - zoom 20° (20° - 36°)

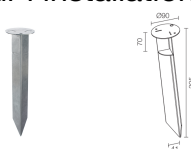


Z9 - zoom 36° (20° - 36°)

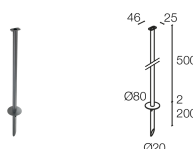


ACCESSOIRES

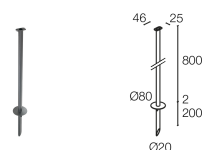
Pour l'installation



WP0300
Piquet pour installation au sol



WP1006H
Piquet pour installation au sol - h 500 mm - anthracite

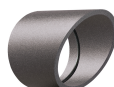


WP1007H
Piquet pour installation au sol - h 800 mm - anthracite

Anti-éblouissement



WB8012H
Casquette standard - anthracite



WB8022H
Casquette asymétrique - anthracite

Autre



WF3301



WP1004

Gaine flexible de protection pour câble - 15 cm
À commander en même temps que l'appareil

Sangle d'ancrage - 5 m

Les informations contenues dans ce document peuvent être modifiées à tout moment sans préavis et n'impliquent aucune obligation, même implicite, de L&L Luce&Light srl