
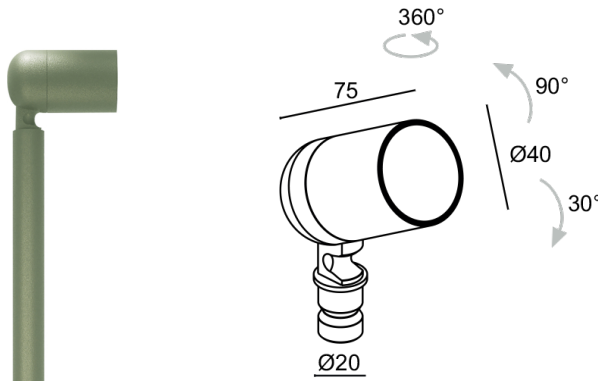


Fabriqué en Italie


Pivot 1.9, code: CP1900100150M5
 Bornes d'extérieur

DESCRIPTION

borne pour extérieur; apparent (piquet); Puissance absorbée: 7W; Alimentation: 24Vdc; Flux de la source: 608 lm (3000K, 7W, CRI >90); Flux sortant du luminaire: 374 lm (3000K, 34°, 7W, CRI >90); 1 power LED High Intensity, 3 step MacAdam, 50000h L90 B10 (AT 25°); Couleur LED: 3000K; Optiques: 34°; IRC Indice de Rendu des Couleurs: >90; Matériau corps: corps en alliage d'aluminium ANTICORODAL EN AW 6082 à faible teneur en cuivre pour une excellente résistance à la corrosion, entièrement usiné par tournage CNC; Finitions: finition vert minéral obtenue par un premier traitement de préparation à la peinture avec revêtement de conversion à nanoparticules céramiques, suivi d'un second passage de peinture époxy puis en polyester pour fournir une résistance à la corrosion supérieure à 1 000 h de brouillard salin; Finition RAL disponible sur demande; Matériau visière: verre extra-clair transparent avec sérigraphie vitrifiée de 4 mm d'épaisseur à haute transmittance pour garantir l'uniformité de la couleur de la lumière et trempé pour une excellente résistance aux rayures et aux chocs; Joints: les joints en silicone recuit garantissent dans le temps une résistance maximale aux rayons UV et une inaltérabilité des caractéristiques mécaniques; Installation: Double possibilité d'installation : piquet avec luminaire simple ou piquet avec double bras pour soutenir deux corps d'éclairage. Le pivot situé à la base de l'appareil garantit une flexibilité dans l'orientation de l'émission lumineuse.; boîtier d'alimentation non inclus; câble en néoprène de 1,50 m inclus, H05RN-F 2x0,35/0,75 Ø6,3 mm; Indice de protection: IP66; Indice de résistance: IK07; gestion Casambi et contrôle avec l'application Casambi via une électronique dédiée; Systèmes de protection: IPS (Intelligent Protection System) protège les appareils d'éclairage contre les infiltrations d'eau qui peuvent se vérifier en cas d'erreurs de jonction entre les câbles dans des applications à l'extérieur et en immersion. Cette innovation brevetée par L&L garantit également une protection électrique contre l'inversion de polarité, branchement sous tension, ESD et des surtensions, qui peuvent se vérifier en cas de mauvais fonctionnement de l'installation électrique; Température de fonctionnement: -20°C — +45°C; Essai au fil incandescent: 960°C; Sécurité photobiologique: sécurité photobiologique: groupe de risque 1 selon EN 62471:2006; Classe d'isolement: classe III; Poids: 240 g; Dimensions: Ø40x70 mm; Classe d'efficacité énergétique: F (source lumineuse) conformément à l'UE 2019/2015; Accessoires: grille nid d'abeille, WB03105 Casquette standard - vert minéral, WB03115 Casquette asymétrique - vert minéral, WPA005 Piquet pour installation au sol - h 500 mm - vert minéral, WPA015 Piquet pour installation au sol - h 800 mm - vert minéral, WPA025 Piquet pour installation au sol - h 1100 mm - vert minéral, WPA035 Piquet double pour installation au sol - h 500 mm - vert minéral, WPA045 Piquet double pour installation au sol - h 800 mm - vert minéral, WPA115 Piquet double pour installation au sol - h 1100 mm - vert minéral; testé et approuvé par E.O.L. test (End Of Line test, test de fin de ligne) avec essai de fonctionnement et vérification des paramètres électriques d'absorption

État: Disponible

CARACTÉRISTIQUES ÉLECTRIQUES

Puissance absorbée	7W
Alimentation	24Vdc
Boîtier d'alimentation	boîtier d'alimentation non inclus

CARACTÉRISTIQUES D'ÉCLAIRAGE

Nombre et type de LED	1 power LED High Intensity
Durée moyenne LED	50000h L90 B10 (AT 25°)
Couleur LED	3000K
IRC Indice de Rendu des Couleurs	>90
Binning	3 step MacAdam
Optiques	34°
Flux de la source	608 lm (3000K, 7W, CRI >90)
Flux sortant du luminaire	374 lm (3000K, 34°, 7W, CRI >90)

CARACTÉRISTIQUES MÉCANIQUES

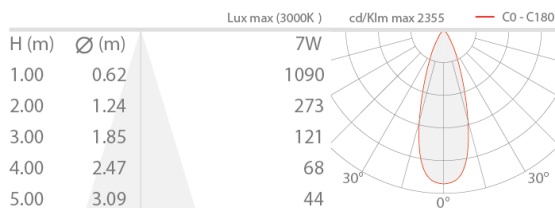
Dimensions	Ø40x70 mm
Poids	240 g
Finitions	vert minéral
Matériau corps	corps en aluminium anticorrosion
Matériau visière	verre extra-clair trempé transparent et sérigraphié

CARACTÉRISTIQUES GÉNÉRALES

Indice de protection	IP66
Température de fonctionnement	-20°C — +45°C
Indice de résistance	IK07
Classe d'efficacité énergétique	F (source lumineuse) conformément à l'UE 2019/2015
Essai au fil incandescent	960°C
Classe d'isolement	classe III
Praticable à pieds	non
Carrossable	non
Câbles d'alimentation	câble en néoprène de 1,50 m inclus, H05RN-F 2x0,35/0,75 Ø6,3 mm
Systèmes de protection	IPS (Intelligent Protection System)
Sécurité photobiologique	sécurité photobiologique: groupe de risque 1 selon EN 62471:2006
Remarques	gestion Casambi et contrôle avec l'application Casambi via une électronique dédiée

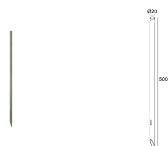
DONNÉES PHOTOMÉTRIQUES

M - 34° CRI 80



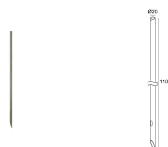
ACCESSOIRES

Pour l'installation



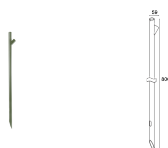
WPA005

Piquet pour installation au sol - h 500 mm - vert minéral
 À commander en même temps que l'appareil
 Accessoires d'installation non inclus obligatoires



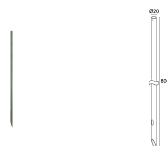
WPA025

Piquet pour installation au sol - h 1100 mm - vert minéral
 À commander en même temps que l'appareil
 Accessoires d'installation non inclus obligatoires



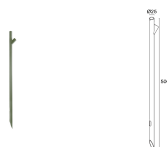
WPA045

Piquet double pour installation au sol - h 800 mm - vert minéral
 À commander avec deux corps d'éclairage
 Accessoires d'installation non inclus obligatoires



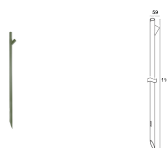
WPA015

Piquet pour installation au sol - h 800 mm - vert minéral
 À commander en même temps que l'appareil
 Accessoires d'installation non inclus obligatoires



WPA035

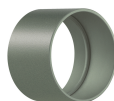
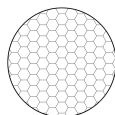
Piquet double pour installation au sol - h 500 mm - vert minéral
 À commander avec deux corps d'éclairage
 Accessoires d'installation non inclus obligatoires



WPA115

Piquet double pour installation au sol - h 1100 mm - vert minéral
 À commander avec deux corps d'éclairage
 Accessoires d'installation non inclus obligatoires

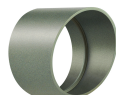
Anti-éblouissement



grille nid d'abeille

intégré dans le corps d'éclairage

Ajouter l'accessoire optique dans Créer code

**WB03105**

Casquette standard - vert minéral

WB03115

Casquette asymétrique - vert minéral

Les informations contenues dans ce document peuvent être modifiées à tout moment sans préavis et n'impliquent aucune obligation, même implicite, de L&L Luce&Light srl