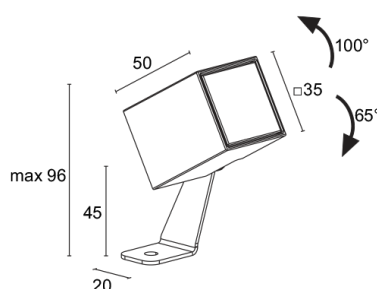
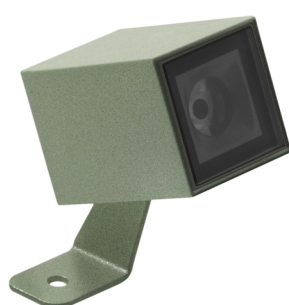
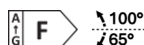


Fabriqué en Italie



Reiko 1.0, code: RK1001100050L5

Projecteurs d'extérieur



DESCRIPTION

projecteur d'extérieur; apparent (plafond, mur, sol, piquet); Puissance absorbée: 3,5W; Alimentation: 24Vdc; Flux de la source: 236 lm (3000K, 3,5W, CRI >90); Flux sortant du luminaire: 145 lm (3000K, 21°, 3,5W, CRI >90); 1 power LED, 2 step MacAdam, 60000h L90 B10 (AT 25°); Couleur LED: 3000K; Optiques: 38°: système optique composé d'une lentille TIR à haute efficacité, combiné à un filtre technique de haute qualité; IRC Indice de Rendu des Couleurs: >90; Matériau corps: corps en alliage d'aluminium moulé sous pression EN AB 47100 à faible teneur en cuivre pour une excellente résistance à la corrosion. Etrier en acier inox AISI 316L tambouriné et peint; Finitions: finition vert minéral obtenue par un premier traitement de préparation à la peinture avec revêtement de conversion à nanoparticules céramiques, suivi d'un second passage de peinture époxy puis en polyester pour fournir une résistance à la corrosion supérieure à 1 500 h de brouillard salin. Peintures conformes aux spécifications Qualicoat (standard secteur automobile); Finition RAL disponible sur demande; Matériau visière: verre extra-clair transparent de 4 mm d'épaisseur à haute transmittance pour garantir l'uniformité de la couleur de la lumière et trempé pour une excellente résistance aux rayures et aux chocs, sérigraphie vitrifiée grise RAL 7015 sur le bord; boîtier d'alimentation non inclus; câble en néoprène de 1,50 m inclus, H05RN-F 2x0,75 / 0,75 Ø6,3 mm; Indice de protection: IP66, IP69 (80°C); Indice de résistance: IK06; gestion Casambi et contrôle avec l'application Casambi via une électronique dédiée; Systèmes de protection: IPS (Intelligent Protection System) protège les appareils d'éclairage contre les infiltrations d'eau qui peuvent se vérifier en cas d'erreurs de jonction entre les câbles dans des applications à l'extérieur et en immersion. Cette innovation brevetée par L&L garantit également une protection électrique contre l'inversion de polarité, branchement sous tension, ESD et des surtensions, qui peuvent se vérifier en cas de mauvais fonctionnement de l'installation électrique; PID (Protective Impedance Device) protège les appareils d'éclairage contre les phénomènes de nature électrique externes à l'installation, tels que des accumulations de charges électrostatiques ou phénomènes d'impulsion, provenant de la ligne électrique. En général, des événements à faible densité énergétique; Température de fonctionnement: -20°C — +50°C; Essai au fil incandescent: 960°C; Sécurité photobiologique: conforme à la CEI/TR 62778:2014; Classe d'isolement: classe III; Poids: 250 g; Dimensions: 35x35x50 mm; Classe d'efficacité énergétique: F (source lumineuse) conformément à l'UE 2019/2015; Accessoires: WBA085 Casquette standard - vert minéral, WBA095 Casquette asymétrique - vert minéral, WF3302 Gaine flexible de protection pour câble - 18 cm, WP0100 Piquet pour installation au sol, WP1004 Sangle d'ancrage - 5 m; testé et approuvé par E.O.L. test (End Of Line test, test de fin de ligne) avec essai de fonctionnement et vérification des paramètres électriques d'absorption

État: Disponible

CARACTÉRISTIQUES ÉLECTRIQUES

| | |
|------------------------|-----------------------------------|
| Puissance absorbée | 3,5W |
| Alimentation | 24Vdc |
| Boîtier d'alimentation | boîtier d'alimentation non inclus |

CARACTÉRISTIQUES D'ÉCLAIRAGE

| | |
|----------------------------------|------------------------------------|
| Nombre et type de LED | 1 power LED |
| Durée moyenne LED | 60000h L90 B10 (AT 25°) |
| Couleur LED | 3000K |
| IRC Indice de Rendu des Couleurs | >90 |
| Binning | 2 step MacAdam |
| Optiques | 38° |
| Flux de la source | 236 lm (3000K, 3,5W, CRI >90) |
| Flux sortant du luminaire | 145 lm (3000K, 21°, 3.5W, CRI >90) |

CARACTÉRISTIQUES MÉCANIQUES

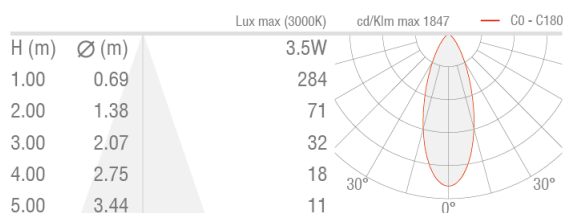
| | |
|------------------|--|
| Dimensions | 35x35x50 mm |
| Poids | 250 g |
| Finitions | vert minéral |
| Fixation | avec étrier, vis et chevilles |
| Matériau corps | corps en aluminium moulé sous pression, étrier en acier inox AISI 316L |
| Matériau visière | verre extra-clair trempé transparent et sérigraphié gris |

CARACTÉRISTIQUES GÉNÉRALES

| | |
|---------------------------------|--|
| Indice de protection | IP66, IP69 (80°C) |
| Température de fonctionnement | -20°C — +50°C |
| Indice de résistance | IK06 |
| Classe d'efficacité énergétique | F (source lumineuse) conformément à l'UE 2019/2015 |
| Essai au fil incandescent | 960°C |
| Classe d'isolement | classe III |
| Praticable à pieds | non |
| Carrossable | non |
| Câbles d'alimentation | câble en néoprène de 1,50 m inclus, H05RN-F 2x0,75 / 0,75 Ø6,3 mm |
| Systèmes de protection | IPS (Intelligent Protection System); PID (Protective Impedance Device) |
| Sécurité photobiologique | conforme à la CEI/TR 62778:2014 |
| Remarques | gestion Casambi et contrôle avec l'application Casambi via une électronique dédiée |

DONNÉES PHOTOMÉTRIQUES

L – 38° CRI80



ACCESSOIRES

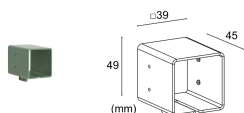
Pour l'installation



WP0100

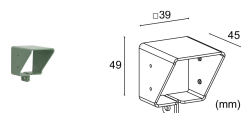
Piquet pour installation au sol

Anti-éblouissement



WBA085

Casquette standard - vert minéral



WBA095

Casquette asymétrique - vert minéral

Autre



WF3302

Gaine flexible de protection pour câble - 18 cm
À commander en même temps que l'appareil



WP1004

Sangle d'ancrage - 5 m

Les informations contenues dans ce document peuvent être modifiées à tout moment sans préavis et n'impliquent aucune obligation, même implicite, de L&L Luce&Light srl