

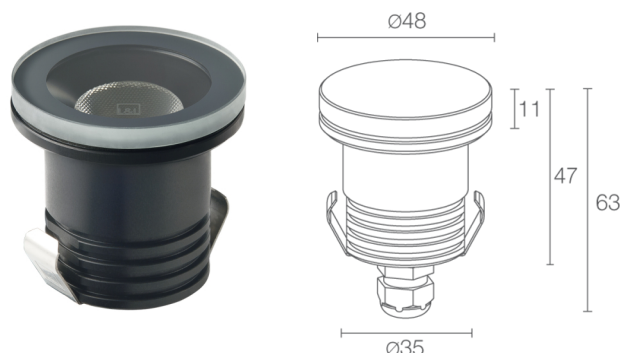
Fabriqué en Italie



Litus 1.6, code: LT160009DNV

Spots encastrés d'extérieur

15/01/2026 Rev. 11/2024



DESCRIPTION

spot encastrés d'extérieur; carrossable jusqu'à 1000 kg; praticable à pieds; à encastrer (plafond, mur, sol); Puissance absorbée: 2,5W; Alimentation: 24Vdc; Flux de la source: 168 lm (3000K, 2,5W, IRC 80); Flux sortant du luminaire: 141 lm (3000K, 22°, 2,5W, IRC 80); 1 power LED, 1/4 ANSI BIN, 50000h L90 B10 (AT 25°); Couleur LED: 4000K; Optiques: diffuse: système optique composé d'un verre de fermeture extra-clair trempé, de 4 mm d'épaisseur et sérigraphié gris RAL7015 sur le bord, résistant aux chocs et aux rayures, à haute transmittance qui élimine les altérations de couleur; IRC Indice de Rendu des Couleurs: 80; Matériau corps: corps en alliage d'aluminium ANTICORODAL 6082, entièrement usiné par tournage CNC, puis électrocoloré noir; Matériau visière: verre extra-clair trempé transparent et sérigraphié gris; boîtier d'alimentation non inclus; câble en néoprène de 1,5 m inclus, H05RN-F 2x0,75 / 0,75 Ø6,3 mm; Indice de protection: IP67; Indice de résistance: IK08; version avec verre sérigraphié blanc disponible sur demande; gestion Casambi et contrôle avec l'application Casambi via une électronique dédiée; Systèmes de protection: IPS (Intelligent Protection System) protège les appareils d'éclairage contre les infiltrations d'eau qui peuvent se vérifier en cas d'erreurs de jonction entre les câbles dans des applications à l'extérieur et en immersion. Cette innovation brevetée par L&L garantit également une protection électrique contre l'inversion de polarité, branchement sous tension, ESD et des surtensions, qui peuvent se vérifier en cas de mauvais fonctionnement de l'installation électrique; Température de fonctionnement: -20°C — +45°C; Température maximale appareil: 40°C (AT 25°C); Essai au fil incandescent: 960°C; Sécurité photobiologique: sécurité photobiologique: groupe de risque 1 selon EN 62471:2006; Classe d'isolement: classe III; Poids: 200 g; Dimensions: Ø48x63 mm; Volume technique de dissipation: Ø120x110 mm; Classe d'efficacité énergétique: F (source lumineuse) conformément à l'UE 2019/2015; Accessoires: WC4010 Boîtier d'encastrement, WE0600S Verre anti-éblouissement, mi-transparent et mi-sérigraphié noir, WL0100 Ventouse; testé et approuvé par E.O.L. test (End Of Line test, test de fin de ligne) avec essai de fonctionnement et vérification des paramètres électriques d'absorption

État: Disponible

CARACTÉRISTIQUES ÉLECTRIQUES

| | |
|------------------------|-----------------------------------|
| Puissance absorbée | 2,5W |
| Alimentation | 24Vdc |
| Boîtier d'alimentation | boîtier d'alimentation non inclus |

CARACTÉRISTIQUES D'ÉCLAIRAGE

| | |
|----------------------------------|-----------------------------------|
| Nombre et type de LED | 1 power LED |
| Durée moyenne LED | 50000h L90 B10 (AT 25°) |
| Couleur LED | 4000K |
| IRC Indice de Rendu des Couleurs | 80 |
| Binning | 1/4 ANSI BIN |
| Optiques | diffuse |
| Flux de la source | 168 lm (3000K, 2,5W, IRC 80) |
| Flux sortant du luminaire | 141 lm (3000K, 22°, 2,5W, IRC 80) |

CARACTÉRISTIQUES MÉCANIQUES

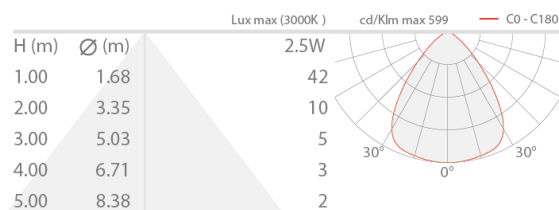
| | |
|---------------------------------|--|
| Dimensions | Ø48x63 mm |
| Poids | 200 g |
| Fixation | avec boîtier d'encastrement |
| Matériau corps | corps en aluminium anticorrosion anodisé noir |
| Matériau visière | verre extra-clair trempé transparent et sérigraphié gris |
| Volume technique de dissipation | Ø120x110 mm |

CARACTÉRISTIQUES GÉNÉRALES

| | |
|---------------------------------|---|
| Indice de protection | IP67 |
| Température de fonctionnement | -20°C — +45°C |
| Indice de résistance | IK08 |
| Classe d'efficacité énergétique | F (source lumineuse) conformément à l'UE 2019/2015 |
| Essai au fil incandescent | 960°C |
| Température maximale appareil | 40°C (AT 25°C) |
| Classe d'isolement | classe III |
| Praticable à pieds | oui |
| Carrossable | jusqu'à 1000 kg |
| Câbles d'alimentation | câble en néoprène de 1,5 m inclus, H05RN-F 2x0,75 / 0,75 Ø6,3 mm |
| Systèmes de protection | IPS (Intelligent Protection System) |
| Sécurité photobiologique | sécurité photobiologique: groupe de risque 1 selon EN 62471:2006 |
| Remarques | version avec verre sérigraphié blanc disponible sur demande; gestion Casambi et contrôle avec l'application Casambi via une électronique dédiée |

DONNÉES PHOTOMÉTRIQUES

D – Diffuse CRI 80



ACCESSOIRES

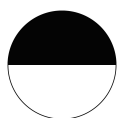
Pour l'installation



WC4010

Boîtier d'encastrement

Optiques



WE0600S

Verre anti-éblouissement, mi-transparent et mi-sérigraphié noir
intégré dans le corps d'éclairage

Applicable sur toutes les optiques, à l'exception de l'optique 48°

À commander en même temps que l'appareil

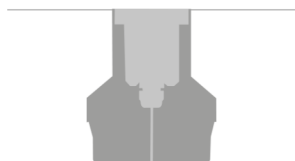
Autre



WL0100

Ventouse

Accessoire recommandé



Installation au ras du sol

Les informations contenues dans ce document peuvent être modifiées à tout moment sans préavis et n'impliquent aucune obligation, même implicite, de L&L Luce&Light srl