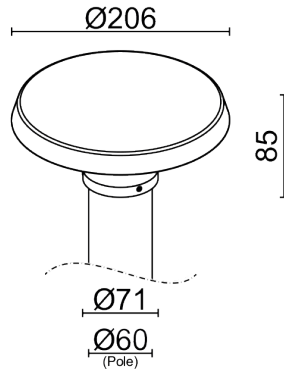
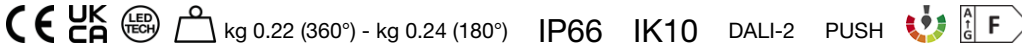


Made in Italy


Olo BLVD 1.0, código: LB10100D00NRAH
 Urbano

16/05/2026 Rev. 18


DESCRIPCIÓN

Urbano; montaje en poste Ø60 mm, en superficie (poste); Potencia absorbida: 18W; Alimentación: 110-230Vac; Flujo fuente: 2880lm (3000K, 18W); Flujo emitido: 1820 lm (3000K, 180°, 18W); 72 mid power LED, 3 step MacAdam, 60000 h L90 B10 (Ta 25°C); Color LED: 2200K; Ópticas: radial 180°; IRC Índice de Rendimiento Cromático: 80; Material cuerpo: Cabezal realizado en aleación de aluminio moldeado a presión EN AW 47100 con bajo contenido de cobre para obtener una excelente resistencia a la corrosión.; Acabados: acabado de color antracita extraído a través de un primer tratamiento de preparación a la pintura con recubrimiento por conversión a nanopartículas cerámicas, seguido de un segundo paso de pintura epoxi y de poliéster para proporcionar una resistencia a la corrosión que supere las 1500h de niebla salina. Barnices conformes con las especificaciones Qualicoat (estándar automotriz); Acabado RAL por encargo; Material pantalla: pantalla realizada en policarbonato óptico con recubrimiento anti-UV caracterizada por una excelente resistencia al impacto; Juntas: las juntas de silicona recocida garantizan una máxima resistencia a los rayos UV a lo largo del tiempo y una inalterabilidad de las características mecánicas; alimentador integrado; Gestión: PUSH, DALI-2; Nivel de protección: IP66; Nivel de resistencia: IK10; Temperatura de funcionamiento: -20°C — +50°C; Seguridad fotobiológica: en conformidad con IEC TR 62778:2014; Clase de aislamiento: clase I; Peso: 220 g (360°) - 240 g (180°); Dimensiones: Ø206x85 mm; Clase de consumo energético: F (fuente luminosa) de acuerdo con UE 2019/2015; Accesorios: WDA29H Adaptador para poste ø 76 mm - antracita, WFA02 conector con 3 vías tipo "h" (82x53.3x28 mm), WPA17H Poste ø 60 mm, WPA18H Poste ø 76 mm; testado y aprobado mediante el test E.O.L. (End Of Line test) con prueba, funcionamiento y verificación de los parámetros eléctricos de absorción

Estado: Disponible

CARACTERÍSTICAS ELÉCTRICAS

Potencia absorbida	18W
Alimentación	110-230Vac
Alimentador	alimentador integrado
Gestión	PUSH, DALI-2

CARACTERÍSTICAS LUMINOTÉCNICAS

Número y tipo de LED	72 mid power LED
Duración media LED	60000 h L90 B10 (Ta 25°C)
Color LED	2200K
IRC Índice de Rendimiento Cromático	80
Binning	3 step MacAdam
Ópticas	radial 180°
Flujo fuente	2880lm (3000K, 18W)
Flujo emitido	1820 lm (3000K, 180°, 18W)

CARACTERÍSTICAS MECÁNICAS

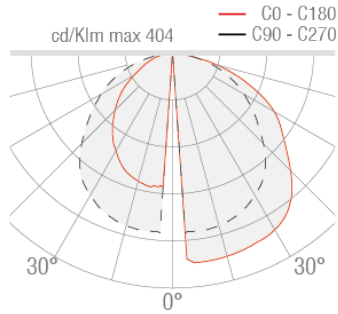
Dimensiones	Ø206x85 mm
Peso	220 g (360°) - 240 g (180°)
Acabados	antracita
Fijación	sistema de fijación con tornillo
Material cuerpo	aluminio moldeado a presión
Material pantalla	pantalla de policarbonato óptico

CARACTERÍSTICAS GENERALES

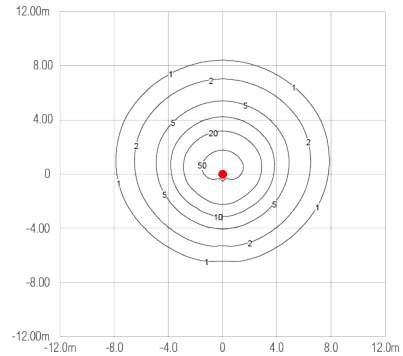
Nivel de protección	IP66
Temperatura de funcionamiento	-20°C — +50°C
Nivel de resistencia	IK10
Clase de consumo energético	F (fuente luminosa) de acuerdo con UE 2019/2015
Clase de aislamiento	clase I
Pisable	no
Transitable	no
Seguridad fotobiológica	en conformidad con IEC TR 62778:2014

DATOS FOTOMÉTRICOS

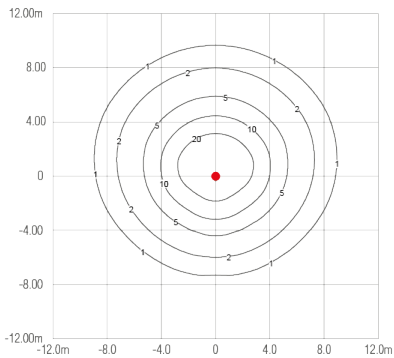
RA – Radiale 180°



RA - Radiale 180° / Radial 180° (H 3m) Isolux (3000K)

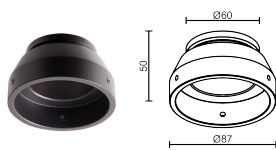


RA - Radiale 180° / Radial 180° (H 4m) Isolux (3000K)



ACCESORIOS

Otros



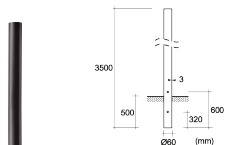
WDA29H

Adaptador para poste ø 76 mm - antracita



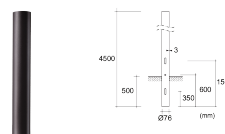
WFA02

conector con 3 vías tipo "h" (82x53.3x28 mm)
4 polos
IP68
82x53.3x28 mm



WPA17H

Poste ø 60 mm



WPA18H

Poste ø 76 mm

La información contenida en el presente documento puede ser modificada en cualquier momento sin previo aviso y no comporta la asunción, ni siquiera implícita, de ninguna obligación por parte de la L&L Luce&Light Srl