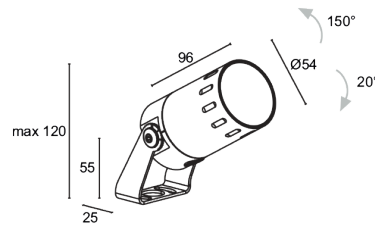
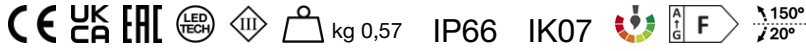


Made in Italy


Ginko 2.5, código: GN25001000FZ9H
 Proyector para exterior

25/05/2026 Rev. 35



DESCRIPCIÓN

proyector para exterior; en superficie (techo, pared, suelo, piqueta); Potencia absorbida: 7W; Alimentación: 24Vdc; Flujo fuente: 583 lm (3000K); Flujo emitido: 86 lm (3000K, Light Shaper); 1 LED COB, 2 step MacAdam, 61000 h L80 B10 (Ta 25°C); Color LED: 2700K; Ópticas: Light Shaper Zoom: Sistema óptico compuesto por lentes múltiples con regulación y ajuste de la distancia focal, equipado con solapas móviles para regular la forma que se desee proyectar (redondos o cuadrados irregulares).; IRC Índice de Rendimiento Cromático: >90; Material cuerpo: cuerpo realizado en aleación de aluminio ANTICORODAL 6082 de bajo contenido en cobre para una buena resistencia a la corrosión, elaborado completamente con torneado CNC. Anillo de definición óptica realizado en aluminio ANTICORODAL 6082 arenado y electropintado de negro, previsto de serigrafía con escala graduada. Soporte de acero inoxidable AISI 316L cepillado y pintado; Acabados: acabado de color antracita extraído a través de un primer tratamiento de preparación a la pintura con recubrimiento por conversión a nanopartículas cerámicas, seguido de un segundo paso de pintura epoxi y de poliéster para proporcionar una resistencia a la corrosión que supere las 1500h de niebla salina. Barnices conformes con las especificaciones Qualicoat (estándar automotriz); Acabado RAL por encargo; Material pantalla: vidrio extraclaro transparente de 4 mm de espesor de alta transmitancia para garantizar uniformidad cromática de la luz y templado para una buena resistencia a rayas y golpes y serigrafía vitrificada gris RAL 7015 en el borde; alimentador no incluido; Nivel de protección: IP66; Nivel de resistencia: IK07; disponible por encargo la versión con soporte con altura diferente a la estándar; gestión Casambi y control mediante aplicación Casambi con electrónica dedicada; Temperatura de funcionamiento: -20°C — +50°C; Prueba con hilo incandescente: 960°C; Seguridad fotobiológica: en conformidad con IEC TR 62778:2014; Clase de aislamiento: clase III; Peso: 570 g; Dimensiones: Ø54x116x82 mm; Clase de consumo energético: F (fuente luminosa) de acuerdo con UE 2019/2015; Accesorios: WB8012H Visera estándar - antracita, WB8022H Visera asimétrica - antracita, WF3301 Tubo flexible de protección para cable - 15 cm, WP0300 Piqueta para fijación en suelo, WP1004 Correa de fijación - 5 m, WP1006H Piqueta para fijación en suelo - h 500 mm - antracita, WP1007H Piqueta para fijación en suelo - h 800 mm - antracita; testado y aprobado mediante el test E.O.L. (End Of Line test) con prueba, funcionamiento y verificación de los parámetros eléctricos de absorción

Estado: Disponible

CARACTERÍSTICAS ELÉCTRICAS

Potencia absorbida	7W
Alimentación	24Vdc
Alimentador	alimentador no incluido

CARACTERÍSTICAS LUMINOTÉCNICAS

Número y tipo de LED	1 LED COB
Duración media LED	61000 h L80 B10 (Ta 25°C)
Color LED	2700K
IRC Índice de Rendimiento Cromático	>90
Binning	2 step MacAdam
Ópticas	Light Shaper Zoom
Flujo fuente	583 lm (3000K)
Flujo emitido	86 lm (3000K, Light Shaper)

CARACTERÍSTICAS MECÁNICAS

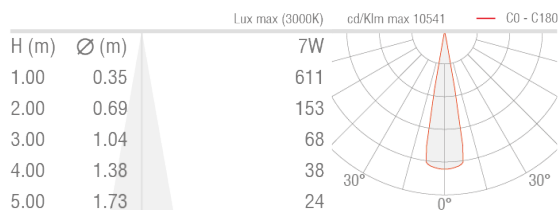
Dimensiones	Ø54x116x82 mm
Peso	570 g
Acabados	antracita
Fijación	con soporte, tornillos y tacos
Material cuerpo	cuerpo de aluminio anticorrosivo, soporte de acero inoxidable AISI 316L
Material pantalla	vidrio extraclaro transparente templado y serigrafiado gris

CARACTERÍSTICAS GENERALES

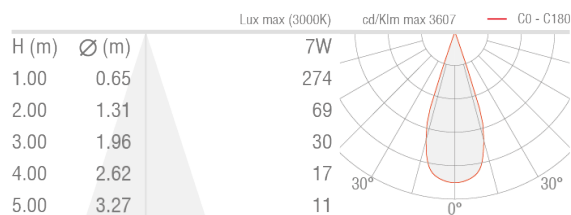
Nivel de protección	IP66
Temperatura de funcionamiento	-20°C — +50°C
Nivel de resistencia	IK07
Clase de consumo energético	F (fuente luminosa) de acuerdo con UE 2019/2015
Prueba con hilo incandescente	960°C
Clase de aislamiento	clase III
Pisable	no
Transitable	no
Seguridad fotobiológica	en conformidad con IEC TR 62778:2014
Notas	disponible por encargo la versión con soporte con altura diferente a la estándar; gestión Casambi y control mediante aplicación Casambi con electrónica dedicada

DATOS FOTOMÉTRICOS

Z9 - zoom 20° (20° - 36°)

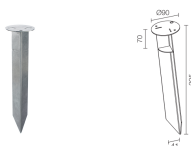


Z9 - zoom 36° (20° - 36°)

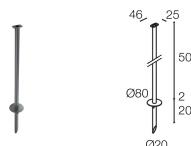


ACCESORIOS

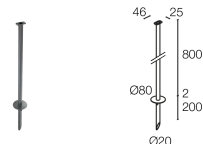
Para la instalación



WP0300
Piqueta para fijación en suelo



WP1006H
Piqueta para fijación en suelo - h 500 mm - antracita

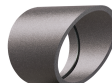


WP1007H
Piqueta para fijación en suelo - h 800 mm - antracita

Antideslumbramiento



WB8012H
Visera estándar - antracita



WB8022H
Visera asimétrica - antracita

Otros



WF3301



WP1004

Tubo flexible de protección para cable - 15 cm
Solicitar junto con el aparato de iluminación

Correa de fijación - 5 m

La información contenida en el presente documento puede ser modificada en cualquier momento sin previo aviso y no comporta la asunción, ni siquiera implícita, de ninguna obligación por parte de la L&L Luce&Light Srl