

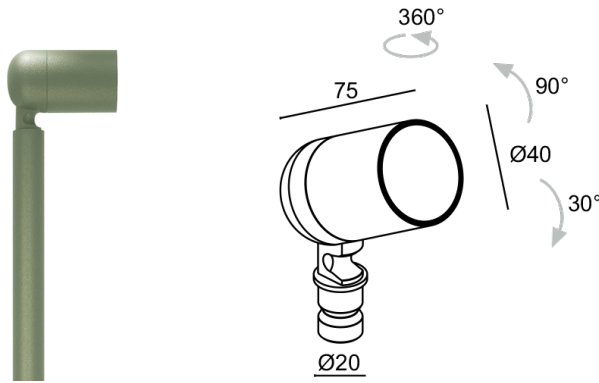
Made in Italy


Pivot 1.9, código: CP1900100150M5
 Bolardos para exterior








 kg 0,24
 
 IP66
 
 IK07
 
 IPS
 
 AIG
 
 F
 
 90°
 30°

DESCRIPCIÓN

bolardo para exterior; en superficie (piqueta); Potencia absorbida: 7W; Alimentación: 24Vdc; Flujo fuente: 608 lm (3000K, 7W, CRI >90); Flujo emitido: 374 lm (3000K, 34°, 7W, CRI >90); 1 power LED High Intensity, 3 step MacAdam, 50000 h L90 B10 (Ta 25°C); Color LED: 3000K; Ópticas: 34°; IRC Índice de Rendimiento Cromático: >90; Material cuerpo: cuerpo realizado en aleación de aluminio ANTICORODAL EN AW 6082 de bajo contenido en cobre para una buena resistencia a la corrosión, elaborado completamente con torneado CNC; Acabados: acabado de color verde mineral extraído a través de un primer tratamiento de preparación a la pintura con recubrimiento por conversión a nanopartículas cerámicas, seguido de un segundo paso de pintura epoxi y de poliéster para proporcionar una resistencia a la corrosión que supere las 1000h de niebla salina; Acabado RAL por encargo; Material pantalla: vidrio extraclaro transparente con serigrafía vitrificada de 4 mm de espesor y con alta transmitancia para garantizar la uniformidad cromática de la luz y templado para una buena resistencia a las rayas y a los golpes; Juntas: las juntas de silicona recocida garantizan una máxima resistencia a los rayos UV a lo largo del tiempo y una inalterabilidad de las características mecánicas; Instalación: Doble posibilidad de instalación: piqueta con un aparato de iluminación único o piquete con brazo doble para soportar dos cuerpos de iluminación. El perno en la base del aparato de iluminación garantiza flexibilidad de orientación de la emisión luminosa.; alimentador no incluido; incluido cable de neopreno de 1,50 m H05RN-F 2x0,35/0,75 Ø6,3 mm; Nivel de protección: IP66; Nivel de resistencia: IK07; gestión Casambi y control mediante aplicación Casambi con electrónica dedicada; Sistemas de protección: IPS (Intelligent Protection System) protege los aparatos iluminados de infiltraciones de agua que puedan verificarse en caso de errores en las juntas entre los cables de las aplicaciones de exteriores o inmersión. Esta novedad está patentada por L&L garantiza, además, protección eléctrica contra inversiones de polaridad, hotpluge sobrecargas que puedan verificarse en caso de fallo de la instalación eléctrica; Temperatura de funcionamiento: -20°C — +45°C; Prueba con hilo incandescente: 960°C; Seguridad fotobiológica: seguridad fotobiológica: grupo de riesgo 1 según EN 62471:2006; Clase de aislamiento: clase III; Peso: 240 g; Dimensiones: Ø40x70 mm; Clase de consumo energético: F (fuente luminosa) de acuerdo con UE 2019/2015; Accesorios: rejilla panel de abeja, WB03105 Visera estándar - verde mineral, WB03115 Visera asimétrica - verde mineral, WPA005 Piqueta para fijación en suelo - h 500 mm - verde mineral, WPA015 Piqueta para fijación en suelo - h 800 mm - verde mineral, WPA025 Piqueta para fijación en suelo - h 1100 mm - verde mineral, WPA035 Piqueta doble para instalar en el suelo - h 500 mm - verde mineral, WPA045 Piqueta doble para instalar en el suelo - h 800 mm - verde mineral, WPA115 Piqueta doble para instalar en el suelo - h 1100 mm - verde mineral; testado y aprobado mediante el test E.O.L. (End Of Line test) con prueba, funcionamiento y verificación de los parámetros eléctricos de absorción

Estado: Disponible

CARACTERÍSTICAS ELÉCTRICAS

Potencia absorbida	7W
Alimentación	24Vdc
Alimentador	alimentador no incluido

CARACTERÍSTICAS LUMINOTÉCNICAS

Número y tipo de LED	1 power LED High Intensity
Duración media LED	50000 h L90 B10 (Ta 25°C)
Color LED	3000K
IRC Índice de Rendimiento Cromático	>90
Binning	3 step MacAdam
Ópticas	34°
Flujo fuente	608 lm (3000K, 7W, CRI >90)
Flujo emitido	374 lm (3000K, 34°, 7W, CRI >90)

CARACTERÍSTICAS MECÁNICAS

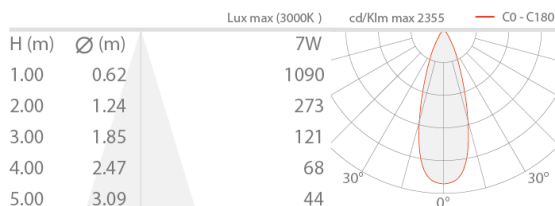
Dimensiones	Ø40x70 mm
Peso	240 g
Acabados	verde mineral
Material cuerpo	cuerpo de aluminio anticorrosión
Material pantalla	vidrio extraclaro templado transparente y serigrafiado

CARACTERÍSTICAS GENERALES

Nivel de protección	IP66
Temperatura de funcionamiento	-20°C — +45°C
Nivel de resistencia	IK07
Clase de consumo energético	F (fuente luminosa) de acuerdo con UE 2019/2015
Prueba con hilo incandescente	960°C
Clase de aislamiento	clase III
Pisable	no
Transitable	no
Cables de alimentación	incluido cable de neopreno de 1,50 m H05RN-F 2x0,35/0,75 Ø6,3 mm
Sistemas de protección	IPS (Intelligent Protection System)
Seguridad fotobiológica	seguridad fotobiológica: grupo de riesgo 1 según EN 62471:2006
Notas	gestión Casambi y control mediante aplicación Casambi con electrónica dedicada

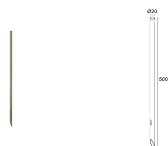
DATOS FOTOMÉTRICOS

M - 34° CRI 80



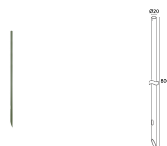
ACCESORIOS

Para la instalación



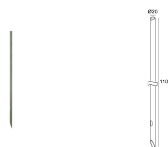
WPA005

Piqueta para fijación en suelo - h 500 mm - verde mineral
Solicitar junto con el aparato de iluminación
Accesorios de instalación obligatorios no incluidos



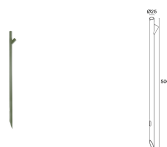
WPA015

Piqueta para fijación en suelo - h 800 mm - verde mineral
Solicitar junto con el aparato de iluminación
Accesorios de instalación obligatorios no incluidos



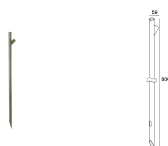
WPA025

Piqueta para fijación en suelo - h 1100 mm - verde mineral
Solicitar junto con el aparato de iluminación
Accesorios de instalación obligatorios no incluidos



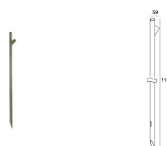
WPA035

Piqueta doble para instalar en el suelo - h 500 mm - verde mineral
Es necesario pedirlo junto con dos cuerpos de iluminación
Accesorios de instalación obligatorios no incluidos



WPA045

Piqueta doble para instalar en el suelo - h 800 mm - verde mineral
Es necesario pedirlo junto con dos cuerpos de iluminación
Accesorios de instalación obligatorios no incluidos



WPA115

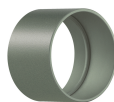
Piqueta doble para instalar en el suelo - h 1100 mm - verde mineral
Es necesario pedirlo junto con dos cuerpos de iluminación
Accesorios de instalación obligatorios no incluidos

Antideslumbramiento



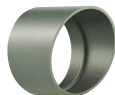
rejilla panal de abeja

integrado en el cuerpo iluminante
Añade el accesorio óptico en el Genera Código



WB03105

Visera estándar - verde mineral



WB03115

Visera asimétrica - verde mineral

La información contenida en el presente documento puede ser modificada en cualquier momento sin previo aviso y no comporta la asunción, ni siquiera implícita, de ninguna obligación por parte de la L&L Luce&Light Srl