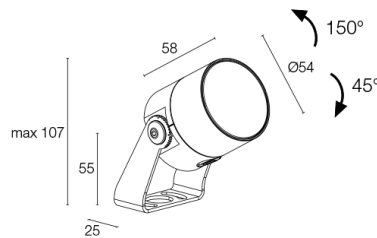
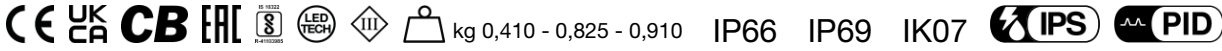


Made in Italy


**Ginko 2.0, código: GN200115JH**  
 Proyector para exterior


## DESCRIPCIÓN

proyector para exterior; en superficie (techo, pared, suelo, piqueta); Potencia absorbida: 5W; Alimentación: 24Vdc; Flujo fuente: 452 lm (3000K, 5W, IRC >90); Flujo emitido: 284 lm (3000K, 34°, 5W, IRC >90); 1 power LED High Intensity, 3 step MacAdam, 50000 h L90 B10 (Ta 25°C); Color LED: 3000K; Ópticas: 47°: sistema óptico compuesto por lente TIR de alta eficiencia; IRC Índice de Rendimiento Cromático: >90; Material cuerpo: cuerpo realizado en aleación de aluminio ANTICORODAL 6082 de bajo contenido en cobre para una buena resistencia a la corrosión, elaborado completamente con torneado CNC. Soporte de acero inoxidable AISI 316L cepillado y pintado; Acabados: acabado de color antracita extraído a través de un primer tratamiento de preparación a la pintura con recubrimiento por conversión a nanopartículas cerámicas, seguido de un segundo paso de pintura epoxi y de poliéster para proporcionar una resistencia a la corrosión que supere las 1500h de niebla salina. Barnices conformes con las especificaciones Qualicoat (estándar automotriz); Acabado RAL por encargo; Material pantalla: vidrio extraclaro transparente de 4 mm de espesor de alta transmitancia para garantizar uniformidad cromática de la luz y templado para una buena resistencia a rayas y golpes y serigrafía vitrificada gris RAL 7015 en el borde; alimentador no incluido; incluido cable de neopreno de 1,5 m H05RN-F 2x0,75/0,75 Ø6,3 mm; Nivel de protección: IP66, IP69; Nivel de resistencia: IK07; gestión Casambi y control mediante aplicación Casambi con electrónica dedicada; Sistemas de protección: IPS (Intelligent Protection System) protege los aparatos iluminados de infiltraciones de agua que puedan verificarse en caso de errores en las juntas entre los cables de las aplicaciones de exteriores o inmersión. Esta novedad está patentada por L&L garantiza, además, protección eléctrica contra inversiones de polaridad, hotpluge sobrecargas que puedan verificarse en caso de fallo de la instalación eléctrica; PID (Protective Impedance Device) protege los aparatos de iluminación de fenómenos de naturaleza eléctrica exteriores a la instalación, como acumulaciones de cargas electrostáticas o fenómenos de tipo impulsivo, provenientes de la línea eléctrica. Generalmente casos de bajo contenido energético; Temperatura de funcionamiento: -20°C — +45°C; Prueba con hilo incandescente: 960°C; Seguridad fotobiológica: en conformidad con IEC TR 62778:2014; Clase de aislamiento: clase III; Peso: 410 g, acero inoxidable: 825 g, latón: 910 g; Dimensiones: Ø54x58 mm; Clase de consumo energético: F (fuente luminosa) de acuerdo con UE 2019/2015; Accesorios: WB8012H Visera estándar - antracita, WB8012N Visera estándar - anodizado negro, WB8022H Visera asimétrica - antracita, WB8022N Visera asimétrica - anodizado negro, WF3301 Tubo flexible de protección para cable - 15 cm, WH0201 Rejilla panal de abeja, WP0300 Piqueta para fijación en suelo, WP1004 Correa de fijación - 5 m, WP1006H Piqueta para fijación en suelo - h 500 mm - antracita, WP1007H Piqueta para fijación en suelo - h 800 mm - antracita; testado y aprobado mediante el test E.O.L. (End Of Line test) con prueba, funcionamiento y verificación de los parámetros eléctricos de absorción

Estado: Disponible

### CARACTERÍSTICAS ELÉCTRICAS

|                    |                         |
|--------------------|-------------------------|
| Potencia absorbida | 5W                      |
| Alimentación       | 24Vdc                   |
| Alimentador        | alimentador no incluido |

### CARACTERÍSTICAS LUMINOTÉCNICAS

|                                     |                                  |
|-------------------------------------|----------------------------------|
| Número y tipo de LED                | 1 power LED High Intensity       |
| Duración media LED                  | 50000 h L90 B10 (Ta 25°C)        |
| Color LED                           | 3000K                            |
| IRC Índice de Rendimiento Cromático | >90                              |
| Binning                             | 3 step MacAdam                   |
| Ópticas                             | 47°                              |
| Flujo fuente                        | 452 lm (3000K, 5W, IRC >90)      |
| Flujo emitido                       | 284 lm (3000K, 34°, 5W, IRC >90) |

### CARACTERÍSTICAS MECÁNICAS

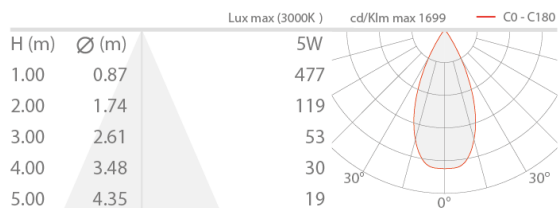
|                   |   |
|-------------------|---|
| Dimensiones       | Ø54x58 mm   |
| Peso              | 410 g, acero inoxidable: 825 g, latón: 910 g                            |
| Acabados          | antracita   |
| Fijación          | con soporte, tornillos y tacos  |
| Material cuerpo   | cuerpo de aluminio anticorrosivo, soporte de acero inoxidable AISI 316L |
| Material pantalla | vidrio extraclaro transparente templado y serigrafiado gris             |

### CARACTERÍSTICAS GENERALES

|                               |  |
|-------------------------------|--|
| Nivel de protección           | IP66, IP69   |
| Temperatura de funcionamiento | -20°C — +45°C  |
| Nivel de resistencia          | IK07   |
| Clase de consumo energético   | F (fuente luminosa) de acuerdo con UE 2019/2015                                |
| Prueba con hilo incandescente | 960°C  |
| Clase de aislamiento          | clase III  |
| Pisable                       | no   |
| Transitable                   | no   |
| Cables de alimentación        | incluido cable de neopreno de 1,5 m H05RN-F 2x0,75/0,75 Ø6,3 mm                |
| Sistemas de protección        | IPS (Intelligent Protection System); PID (Protective Impedance Device)         |
| Seguridad fotobiológica       | en conformidad con IEC TR 62778:2014   |
| Notas                         | gestión Casambi y control mediante aplicación Casambi con electrónica dedicada |

## DATOS FOTOMÉTRICOS

J - 47° CRI 80

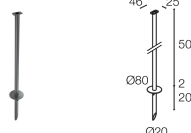


## ACCESORIOS

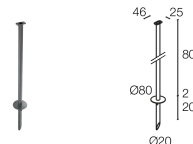
### Para la instalación



**WP0300**  
Piqueta para fijación en suelo



**WP1006H**  
Piqueta para fijación en suelo - h 500 mm - antracita



**WP1007H**  
Piqueta para fijación en suelo - h 800 mm - antracita

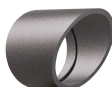
### Antideslumbramiento



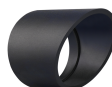
**WB8012H**  
Visera estándar - antracita



**WB8012N**  
Visera estándar - anodizado negro



**WB8022H**  
Visera asimétrica - antracita



**WB8022N**  
Visera asimétrica - anodizado negro



### WH0201

Rejilla panal de abeja

integrado en el cuerpo iluminante

La rejilla de panal de abeja es aplicable a todas las ópticas con excepción de las ópticas sharp

Solicitar junto con el aparato de iluminación

### Otros



### WF3301

Tubo flexible de protección para cable - 15 cm

Solicitar junto con el aparato de iluminación



### WP1004

Correa de fijación - 5 m

La información contenida en el presente documento puede ser modificada en cualquier momento sin previo aviso y no comporta la asunción, ni siquiera implícita, de ninguna obligación por parte de la L&L Luce&Light Srl