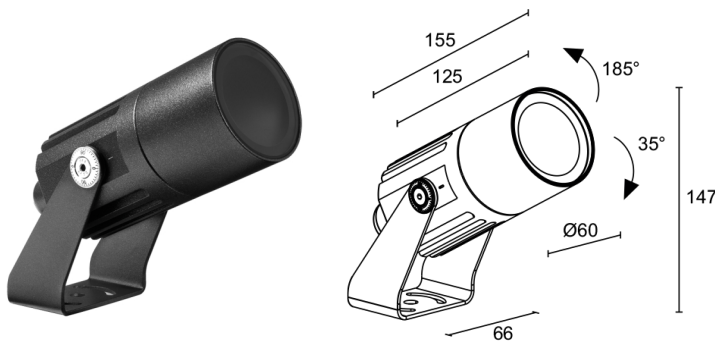
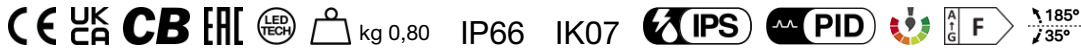


Made in Italy


Flori 1.0, Artikelnummer: FS101005XH
 Strahler für den Außenbereich

05/02/2026 Rev. 09/2024



BESCHREIBUNG

Strahler für den Außenbereich; an Oberfläche (Decke, Wand, Boden, Spieß, Riemen); Leistungsaufnahme: 7W; Stromversorgung: 230Vac; Lichtstrom Lichtquelle: 657 lm (3000K, CRI 80); Leuchtenlichtstrom: 366 lm (3000K, 31°, CRI 80); 1 Power-LED High Intensity, 3 Step MacAdam, 50000h L90 B10 (Ta 25°C); LED-Farbe: 3000K; Optiken: 45°x10°; CRI Farbwiedergabeindex: 80; Material Leuchtenkörper: Körper aus Aluminium; Oberflächenausführungen: anthrazit; Auf Wunsch RAL-Finish; Material Leuchtschirm: transparentes Hartglas mit Siebdruck, extraklar; Integriertes Netzteil; 1,5 m Neoprenkabel, H05RN-F 3x1,0 Ø7 mm, inbegriffen; Schutzart: IP66; Stoßfestigkeitsgrad: IK07; Auf Wunsch als Version mit 24Vdc-Netzteil erhältlich; Schutzsysteme: Das IPS (Intelligent Protection System) schützt Leuchten im Außen- und Unterwasserbereich vor dem Eindringen von Wasser, beispielsweise im Falle fehlerhafter Verbindungen zwischen den Kabeln.

Diese von L&L patentierte Vorrichtung dient als Schutz vor Verpolung, Hot-Plug, elektrostatischen Entladungen und Überspannungen, die bei Störungen der Elektrik auftreten können; Die PID (Protective Impedance Device) schützt die Leuchten vor externen elektrischen Phänomenen, wie die Ansammlung elektrostatischer Ladungen oder stoßartige Phänomene, die in der Stromleitung entstehen. Im Allgemeinen handelt es sich um Ereignisse mit geringem Energiegehalt; Betriebstemperatur: -20°C — +45°C; Glow Wire Test: 960°C; Photobiologische Sicherheit: photobiologische Sicherheit: Risikogruppe 1 gemäß EN 62471:2006; Isolationsklasse: Schutzklasse I; Gewicht: 800 g; Abmessungen: Ø60x154x147 mm; Energieeffizienzklasse: F (Lichtquelle) gemäß EU 2019/2015; Zubehör: WB1001H Standard-Blendring - anthrazit, WB1002H Asymmetrischer Blendring - anthrazit, WB1003N Blendklappen - schwarz, WHA0005 Wabenraster, WP0100 Erdspieß, WP1001H Erdspieß mit Bügel zur Bodenmontage - h 500 mm - anthrazit, WP1002H Erdspieß mit Bügel zur Bodenmontage - h 800 mm - anthrazit, WP1003H Wandarm mit Bügel zur Wandmontage - h 420 mm - anthrazit, WP1004 Befestigungsriemen - 5 m; nach Funktionsprüfung und Kontrolle der elektrischen Kennwerte zur Leistungsaufnahme durch End-of-Line (EOL)-Tests überprüft und freigegeben

Status: Verfügbar

ELEKTROTECHNISCHE EIGENSCHAFTEN

| | |
|-------------------|-----------------------|
| Leistungsaufnahme | 7W |
| Stromversorgung | 230Vac |
| Netzteil | Integriertes Netzteil |

LICHTTECHNISCHE EIGENSCHAFTEN

| | |
|-----------------------------|-----------------------------|
| LED-Anzahl und Art | 1 Power-LED High Intensity |
| Durchschnittliche LED-Dauer | 50000h L90 B10 (Ta 25°C) |
| LED-Farbe | 3000K |
| CRI Farbwiedergabeindex | 80 |
| Binning | 3 Step MacAdam |
| Optiken | 45°x10° |
| Lichtstrom Lichtquelle | 657 lm (3000K, CRI 80) |
| Leuchtenlichtstrom | 366 lm (3000K, 31°, CRI 80) |

MECHANISCHE EIGENSCHAFTEN

| | |
|-------------------------|---|
| Abmessungen | Ø60x154x147 mm |
| Gewicht | 800 g |
| Oberflächenausführungen | anthrazit |
| Befestigung | mit Bügel, Schrauben und Dübeln |
| Material Leuchtenkörper | Körper aus Aluminium |
| Material Leuchtschirm | transparentes Hartglas mit Siebdruck, extraklar |

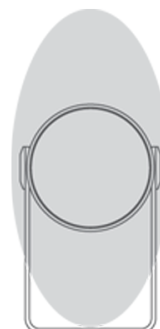
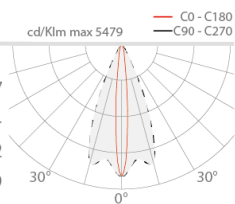
ALLGEMEINE EIGENSCHAFTEN

| | |
|-----------------------------|--|
| Schutzart | IP66 |
| Betriebstemperatur | -20°C — +45°C |
| Stoßfestigkeitsgrad | IK07 |
| Energieeffizienzklasse | F (Lichtquelle) gemäß EU 2019/2015 |
| Glow Wire Test | 960°C |
| Isolationsklasse | Schutzklasse I |
| Begehbar | nein |
| Befahrbar | nein |
| Stromkabel | 1,5 m Neoprenkabel, H05RN-F 3x1,0 Ø7 mm, inbegriffen |
| Schutzsysteme | IPS (Intelligent Protection System); PID (Protective Impedance Device) |
| Photobiologische Sicherheit | photobiologische Sicherheit: Risikogruppe 1 gemäß EN 62471:2006 |
| Bemerkungen | Auf Wunsch als Version mit 24Vdc-Netzteil erhältlich |

PHOTOMETRISCHE DATEN

X – 45°x10° CRI 80

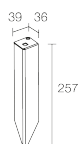
| H (m) | Ø (m) | Ø (m) | Lux max (3000K) | cd/Klm max 5479 | 7W |
|-------|-------|-------|-----------------|-----------------|----|
| 1.00 | 0.18 | 0.82 | 2537 | | |
| 2.00 | 0.36 | 1.64 | 634 | | |
| 3.00 | 0.54 | 2.46 | 282 | | |
| 4.00 | 0.71 | 3.28 | 159 | | |
| 5.00 | 0.89 | 4.10 | 101 | | |



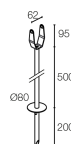
45°x10°

ZUBEHÖR

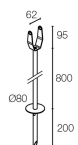
Installationszubehör



WP0100
Erdspeiß



WP1001H
Erdspeiß mit Bügel zur Bodenmontage - h 500 mm - anthrazit



WP1002H
Erdspeiß mit Bügel zur Bodenmontage - h 800 mm - anthrazit

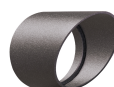


WP1003H
Wandarm mit Bügel zur Wandmontage - h 420 mm - anthrazit

Blendschutz



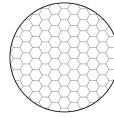
WB1001H
Standard-Blending - anthrazit



WB1002H
Asymmetrischer Blending - anthrazit



WB1003N
Blendklappen - schwarz



WHA0005
Wabenraster
im Leuchtenkörper integriert

Gemeinsam mit der Leuchte zu bestellen

Sonstiges



WP1004
Befestigungsriemen - 5 m

Die in diesem Dokument enthaltenen Informationen können jederzeit und ohne Vorankündigung geändert werden und stellen keinesfalls, nicht einmal implizit, die Übernahme einer Verpflichtung seitens L&L Luce&Light srl dar.