
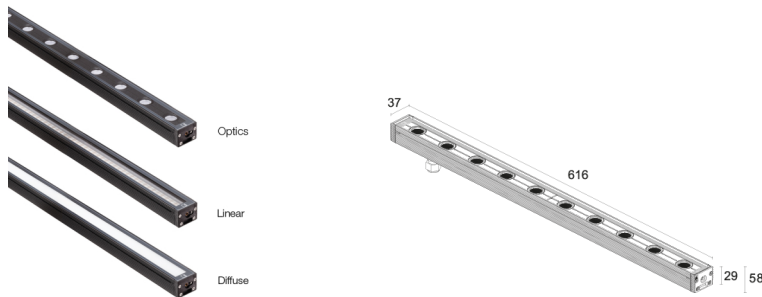
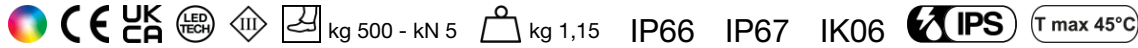


Made in Italy

 **Neva Pro 7.0, Artikelnummer: NP700000007LWN**
Linearprofile für den Außenbereich

25/06/2026 Rev. 00



BESCHREIBUNG

Linearprofil für den Außenbereich; begehbar bis max. 500 kg; an Oberfläche (Decke, Wand, Boden) mit Bügeln oder als Einbauleuchte (Decke, Boden, Wand) mit Gehäuse; Leistungsaufnahme: 32W; Stromversorgung: 24Vdc; Lichtstrom Lichtquelle: 1760 lm, R: 337 lm G: 874 lm B: 147 lm W: 736 lm (3000K); Leuchtenlichtstrom: 1324 lm, R: 290 lm G: 538 lm B: 120 lm W: 516 lm (3000K, 15°); 168 Mid-Power-Vollfarb-LEDs + LED weiss, 50000h L90 B10 (Ta 25°C); LED-Farbe: RGBW; Optiken: 40°x88° (Linear): Optiksystem bestehend aus hocheffizienter linearer PMMA-Linse, extrudiert; Material Leuchtenkörper: Leuchtenkörper aus ANTICORODAL-Aluminiumlegierung 6060, durch CNC-Drehen aus einem Stück gefertigt, schwarz pulverbeschichtet (RAL 9005 matt); Oberflächenausführungen: schwarz (RAL 9005); Material Leuchenschirm: Extraklares 4 mm starkes, geätztes und besonders kratz- und stoßfestes Hartglas mit hoher Lichtdurchlässigkeit, grauem Siebdruck (RAL 7015) und Emaillierung gewährleistet eine einheitliche Farbwiedergabe; Dichtungen: Die schwarzen Dichtungen aus peroxidisch vernetztem EPDM bieten zuverlässige und dauerhafte UV-Beständigkeit; Netzteil nicht inbegriffen; 1,50 m FEP+RUB-Kabel (entspricht H05RN-F) 6x0,50/0,50 Ø6,3 mm inbegriffen; Schutzart: IP66, IP67; Stoßfestigkeitsgrad: IK06; Steuerung von Casambi-betriebenen Leuchten und Lichtszenen über Casambi-App und Casambi-fähige Steuergeräte; Schutzsysteme: Das IPS (Intelligent Protection System) schützt Leuchten im Außen- und Unterwasserbereich vor dem Eindringen von Wasser, beispielsweise im Falle fehlerhafter Verbindungen zwischen den Kabeln.

Diese von L&L patentierte Vorrichtung dient als Schutz vor Verpolung, Hot-Plug, elektrostatischen Entladungen und Überspannungen, die bei Störungen der Elektrik auftreten können; Betriebstemperatur: -20°C — +50°C; Maximale Gerätetemperatur: 45°C (Ta 25°C); Photobiologische Sicherheit: konform mit IEC TR 62778:2014; Isolationsklasse: Schutzklasse III; Gewicht: 1150 g; Abmessungen: 616x37x29 mm; Energieeffizienzklasse: F (Lichtquelle) gemäß EU 2019/2015; Zubehör: WB6510 Lamellenblende aus Edelstahl, schwarz lackiert - 612 mm, WC6510 Aluminiumgehäuse - 622 mm, WC6710 Aluminiumgehäuse für Gipskarton - 622 mm, WMA09N Bügel (2 Stück) h 75 mm, WMA10N Bügel (2 Stück) h 140 mm, WN6001 Fallschutz-Set, WN6002 U-förmige Bügel (2 Stück), WN6003 Federn (2 Stück), WN6005 Verbindungsset für Gehäuse, WN6006 Abziehvorrückungen für Gehäuse (2 Stück); nach Funktionsprüfung und Kontrolle der elektrischen Kennwerte zur Leistungsaufnahme durch End-of-Line (EOL)-Tests überprüft und freigegeben

Status: Verfügbar

ELEKTROTECHNISCHE EIGENSCHAFTEN

Leistungsaufnahme	32W
Stromversorgung	24Vdc
Netzteil	Netzteil nicht inbegriffen

LICHTTECHNISCHE EIGENSCHAFTEN

LED-Anzahl und Art	168 Mid-Power-Vollfarb-LEDs + LED weiss
Durchschnittliche LED-Dauer	50000h L90 B10 (Ta 25°C)
LED-Farbe	RGBW
Optiken	40°x88° (Linear)
Lichtstrom Lichtquelle	1760 lm, R: 337 lm G: 874 lm B: 147 lm W: 736 lm (3000K)
Leuchtenlichtstrom	1324 lm, R: 290 lm G: 538 lm B: 120 lm W: 516 lm (3000K, 15°)

MECHANISCHE EIGENSCHAFTEN

Abmessungen	616x37x29 mm
Gewicht	1150 g
Oberflächenausführungen	schwarz RAL 9005
Befestigung	mit verstellbaren Bügeln und Schrauben oder Gehäuse
Material Leuchtenkörper	Körper aus Anticorodal-Aluminium, schwarz pulverbeschichtet
Material Leuchtschirm	Extraktres Hartglas, geätzt, mit Siebdruck grau

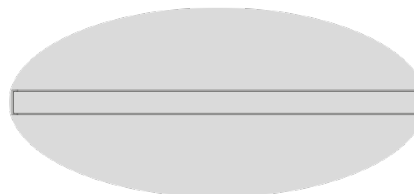
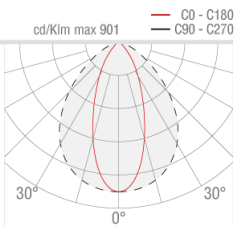
ALLGEMEINE EIGENSCHAFTEN

Schutzart	IP66, IP67
Betriebstemperatur	-20°C — +50°C
Stoßfestigkeitsgrad	IK06
Energieeffizienzklasse	F (Lichtquelle) gemäß EU 2019/2015
Maximale Gerätetemperatur	45°C (Ta 25°C)
Isolationsklasse	Schutzklasse III
Befahrbar	nein
Begehbar	bis zu 500 kg
Stromkabel	1,50 m FEP+RUB-Kabel (entspricht H05RN-F) 6x0,50/0,50 Ø6,3 mm inbegriffen
Schutzsysteme	IPS (Intelligent Protection System)
Photobiologische Sicherheit	konform mit IEC TR 62778:2014
Bemerkungen	Steuerung von Casambi-betriebenen Leuchten und Lichtszenen über Casambi-App und Casambi-fähige Steuergeräte

PHOTOMETRISCHE DATEN

LW – 40°x88°

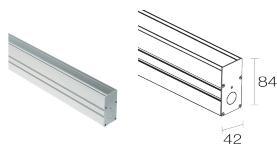
H (m)	Ø (m)	Ø (m)	32W	Lux max (3000K)	cd/Klm max 901
1.00	0.73	1.92	452		
2.00	1.45	3.84	113		
3.00	2.18	5.75	50		
4.00	2.90	7.67	28		
5.00	3.63	9.59	18		



40°x88°

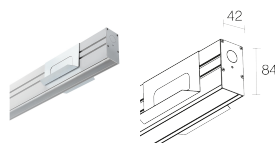
ZUBEHÖR

Installationszubehör



WC6510

Aluminiumgehäuse - 622 mm
Befestigungsfedern (WN6003) inbegriffen
Für Decken- oder Wandmontagen ist ein zusätzliches Federpaar vorzusehen.



WC6710

Aluminiumgehäuse für Gipskarton - 622 mm
Befestigungsfedern (WN6003) inbegriffen

Blendschutz



WB6510

Lamellenblende aus Edelstahl, schwarz lackiert - 612 mm

Sonstiges



WMA09N

Bügel (2 Stück) h 75 mm

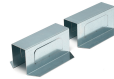


WMA10N

Bügel (2 Stück) h 140 mm



WN6001
Fallschutz-Set



WN6002
U-förmige Bügel (2 Stück)



WN6003
Federn (2 Stück)



WN6005
Verbindungsset für Gehäuse



WN6006
Abziehvorrichtungen für Gehäuse (2 Stück)

Die in diesem Dokument enthaltenen Informationen können jederzeit und ohne Vorankündigung geändert werden und stellen keinesfalls, nicht einmal implizit, die Übernahme einer Verpflichtung seitens L&L Luce&Light srl dar.