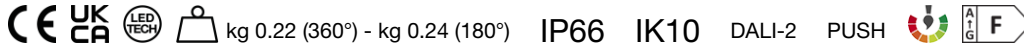
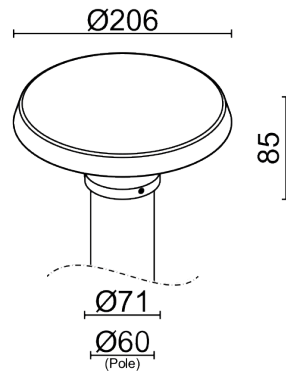


Made in Italy


Olo BLVD 1.0, Artikelnummer: LB10100D00NRAH
 Urbane Beleuchtung

16/05/2026 Rev. 18

BESCHREIBUNG

Urbane Beleuchtung; Mastaufsatz Ø60 mm, an Oberfläche Mast); Leistungsaufnahme: 18W; Stromversorgung: 110-230Vac; Lichtstrom Lichtquelle: 2880lm (3000K, 18W); Leuchtenlichtstrom: 1820 lm (3000K, 180°, 18W); 72 Mid-Power-LEDs, 3 Step MacAdam, 60000h L90 B10 (Ta 25°C); LED-Farbe: 2200K; Optiken: radial 180°; CRI Farbwiedergabeindex: 80; Material Leuchtenkörper: Kopfteil aus Aluminium-Druckguss EN AB 47100 mit geringem Kupfergehalt für ausgezeichnete Korrosionsbeständigkeit.; Oberflächenausführungen: Oberflächenausführung Farbe anthrazit: Vorbehandlung des Materials durch nanokeramische Konversionsbeschichtung und doppelte Pulverbeschichtung zuerst mit Epoxid-Pulverlack und anschließend mit Polyester-Pulverlack sorgen für eine Korrosionsbeständigkeit von über 1500h im Salzsprühnebeltest. Die verwendeten Lacke erfüllen die Qualicoat-Vorschriften (Standard der Automobilindustrie); Auf Wunsch RAL-Finish; Material Leuchenschirm: Leuchenschirm aus optisches Polycarbonat mit extrem stoßfester UV-Schutz-Beschichtung; Dichtungen: die Dichtungen aus vorbehandeltem Silikon sorgen für eine langfristig hohe UV-Beständigkeit und garantieren, dass die mechanischen Eigenschaften unverändert bleiben; Integriertes Netzteil; Steuerung: PUSH, DALI-2; Schutzart: IP66; Stoßfestigkeitsgrad: IK10; Betriebstemperatur: -20°C — +50°C; Photobiologische Sicherheit: konform mit IEC TR 62778:2014; Isolationsklasse: Schutzklasse I; Gewicht: 220 g (360°) - 240 g (180°); Abmessungen: Ø206x85 mm; Energieeffizienzklasse: F (Lichtquelle) gemäß EU 2019/2015; Zubehör: WDA29H Adapter für mast ø 76 mm - anthrazit, WFA02 3-Wege-Steckverbinder H-Verteiler (82x53.3x28 mm), WPA17H Mast ø 60 mm, WPA18H Mast ø 76 mm; nach Funktionsprüfung und Kontrolle der elektrischen Kennwerte zur Leistungsaufnahme durch End-of-Line (EOL)-Tests überprüft und freigegeben

Status: Verfügbar

ELEKTROTECHNISCHE EIGENSCHAFTEN

Leistungsaufnahme	18W
Stromversorgung	110-230Vac
Netzteil	Integriertes Netzteil
Steuerung	PUSH, DALI-2

LICHTTECHNISCHE EIGENSCHAFTEN

LED-Anzahl und Art	72 Mid-Power-LEDs
Durchschnittliche LED-Dauer	60000h L90 B10 (Ta 25°C)
LED-Farbe	2200K
CRI Farbwiedergabeindex	80
Binning	3 Step MacAdam
Optiken	radial 180°
Lichtstrom Lichtquelle	2880lm (3000K, 18W)
Leuchtenlichtstrom	1820 lm (3000K, 180°, 18W)

MECHANISCHE EIGENSCHAFTEN

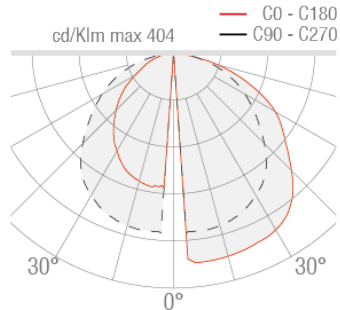
Abmessungen	Ø206x85 mm
Gewicht	220 g (360°) - 240 g (180°)
Oberflächenausführungen	anthrazit
Befestigung	Befestigungssystem mit Schrauben
Material Leuchtenkörper	Aluminium-Druckguss
Material Leuchtschirm	optisches Polycarbonat

ALLGEMEINE EIGENSCHAFTEN

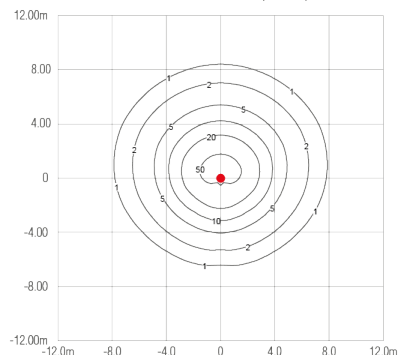
Schutzart	IP66
Betriebstemperatur	-20°C — +50°C
Stoßfestigkeitsgrad	IK10
Energieeffizienzklasse	F (Lichtquelle) gemäß EU 2019/2015
Isolationsklasse	Schutzklasse I
Begehbar	nein
Befahrbar	nein
Photobiologische Sicherheit	konform mit IEC TR 62778:2014

PHOTOMETRISCHE DATEN

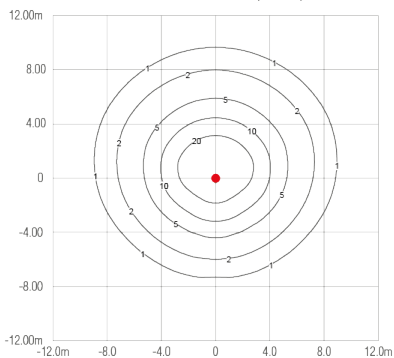
RA – Radiale 180°



RA - Radiale 180° / Radial 180° (H 3m) Isolux (3000K)

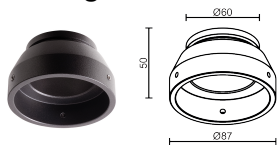


RA - Radiale 180° / Radial 180° (H 4m) Isolux (3000K)



ZUBEHÖR

Sonstiges



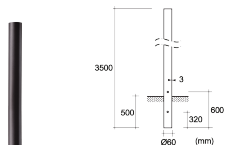
WDA29H

Adapter für mast ø 76 mm - anthrazit



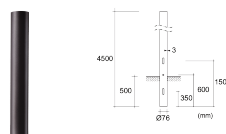
WFA02

3-Wege-Steckverbinder H-Verteiler (82x53.3x28 mm)
4-polig
IP68
82x53.3x28 mm



WPA17H

Mast ø 60 mm



WPA18H

Mast ø 76 mm

Die in diesem Dokument enthaltenen Informationen können jederzeit und ohne Vorankündigung geändert werden und stellen keinesfalls, nicht einmal implizit, die Übernahme einer Verpflichtung seitens L&L Luce&Light srl dar.