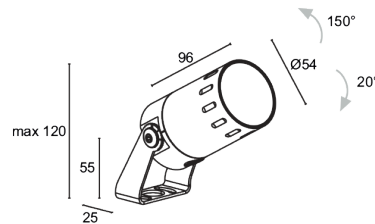


Made in Italy


Ginko 2.5, Artikelnummer: GN25001000FZ9H
 Strahler für den Außenbereich

25/05/2026 Rev. 35



BESCHREIBUNG

Strahler für den Außenbereich; an Oberfläche (Decke, Wand, Boden, Spieß); Leistungsaufnahme: 7W; Stromversorgung: 24Vdc; Lichtstrom Lichtquelle: 583 lm (3000K); Leuchtenlichtstrom: 86 lm (3000K, Light Shaper); 1 COB-LED, 2 Step-MacAdam, 61000h L80 B10 (Ta 25°C); LED-Farbe: 2700K; Optiken: Light Shaper Zoom: Optisches System mit mehreren Linsen, mit Einstellmöglichkeiten für Fokus und Brennweite, ausgestattet mit beweglichen Blenden zur Anpassung der Projektionsform (von rund bis zu unregelmäßigen Vierecken).; CRI Farbwiedergabeindex: >90; Material Leuchtenkörper: Leuchtenkörper aus ANTICORODAL Aluminiumlegierung 6082 mit geringem Kupfergehalt für eine hervorragende Korrosionsbeständigkeit, durch CNC-Drehen aus einem Stück gefertigt. Einstellung mit in Siebdruck aufgedruckter Gradskala, hergestellt aus ANTICORODAL-Aluminiumlegierung 6082, sandgestrahlt und elektrolytisch schwarz eingefärbt. Bügel aus Edelstahl AISI 316L, trommelgeschliffen und lackiert; Oberflächenausführungen: Oberflächenausführung Farbe anthrazit: Vorbehandlung des Materials durch nanokeramische Konversionsbeschichtung und doppelte Pulverbeschichtung zuerst mit Epoxid-Pulverlack und anschließend mit Polyester-Pulverlack sorgen für eine Korrosionsbeständigkeit von über 1500h im Salzsprühnebeltest. Die verwendeten Lacke erfüllen die Qualicoat-Vorschriften (Standard der Automobilindustrie); Auf Wunsch RAL-Finish; Material Leuchenschirm: extraklares transparentes Hartglas, Stärke 4 mm, besonders kratz- und stoßfest, mit hoher Lichtdurchlässigkeit, stellt eine einheitliche Farbwiedergabe sicher. Randseitig grauer Siebdruck in RAL 7015, emailliert; Netzteil nicht inbegriffen; Schutzart: IP66; Stoßfestigkeitsgrad: IK07; Auf Wunsch in der Ausführung mit Bügel in Sonderhöhen erhältlich; Steuerung von Casambi-betriebenen Leuchten und Lichtszenen über Casambi-App und Casambi-fähige Steuergeräte; Betriebstemperatur: -20°C — +50°C; Glow Wire Test: 960°C; Photobiologische Sicherheit: konform mit IEC TR 62778:2014; Isolationsklasse: Schutzklasse III; Gewicht: 570 g; Abmessungen: Ø54x116x82 mm; Energieeffizienzklasse: F (Lichtquelle) gemäß EU 2019/2015; Zubehör: WB8012H Standard-Blending - anthrazit, WB8022H Asymmetrischer Blending - anthrazit, WF3301 Kabelschutzhülle - 15 cm, WP0300 Erdspeiß, WP1004 Befestigungsriemen - 5 m, WP1006H Erdspeiß zur Bodenmontage - h 500 mm - anthrazit, WP1007H Erdspeiß zur Bodenmontage - h 800 mm - anthrazit; nach Funktionsprüfung und Kontrolle der elektrischen Kennwerte zur Leistungsaufnahme durch End-of-Line (EOL)-Tests überprüft und freigegeben

Status: Verfügbar

ELEKTROTECHNISCHE EIGENSCHAFTEN

Leistungsaufnahme	7W
Stromversorgung	24Vdc
Netzteil	Netzteil nicht inbegriffen

LICHTTECHNISCHE EIGENSCHAFTEN

LED-Anzahl und Art	1 COB-LED
Durchschnittliche LED-Dauer	61000h L80 B10 (Ta 25°C)
LED-Farbe	2700K
CRI Farbwiedergabeindex	>90
Binning	2 Step-MacAdam
Optiken	Light Shaper Zoom
Lichtstrom Lichtquelle	583 lm (3000K)
Leuchtenlichtstrom	86 lm (3000K, Light Shaper)

MECHANISCHE EIGENSCHAFTEN

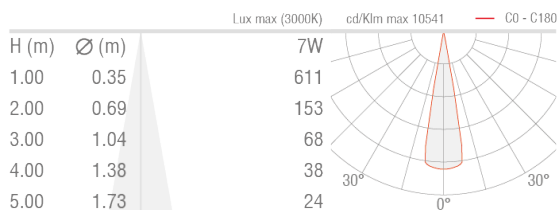
Abmessungen	Ø54x116x82 mm
Gewicht	570 g
Oberflächenausführungen	anthrazit
Befestigung	mit Bügel, Schrauben und Dübeln
Material Leuchtenkörper	Körper aus Anticorodal-Aluminium, Bügel aus Edelstahl AISI 316L
Material Leuchtschirm	extraklares transparentes Hartglas mit grauem Siebdruck

ALLGEMEINE EIGENSCHAFTEN

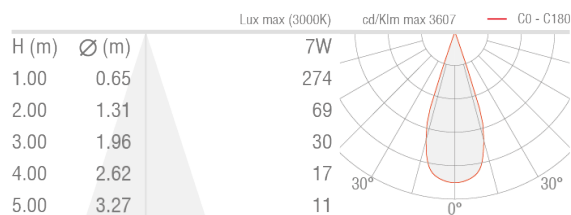
Schutzart	IP66
Betriebstemperatur	-20°C — +50°C
Stoßfestigkeitsgrad	IK07
Energieeffizienzklasse	F (Lichtquelle) gemäß EU 2019/2015
Glow Wire Test	960°C
Isolationsklasse	Schutzklasse III
Begehbar	nein
Befahrbar	nein
Photobiologische Sicherheit	konform mit IEC TR 62778:2014
Bemerkungen	Auf Wunsch in der Ausführung mit Bügel in Sonderhöhen erhältlich; Steuerung von Casambi-betriebenen Leuchten und Lichtszenen über Casambi-App und Casambi-fähige Steuergeräte

PHOTOMETRISCHE DATEN

Z9 - zoom 20° (20° - 36°)

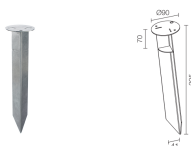


Z9 - zoom 36° (20° - 36°)

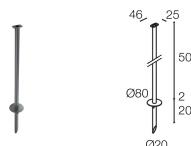


ZUBEHÖR

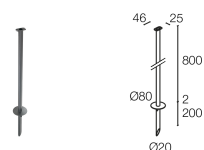
Installationszubehör



WP0300
Erdspeiß



WP1006H
Erdspeiß zur Bodenmontage - h 500 mm - anthrazit

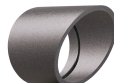


WP1007H
Erdspeiß zur Bodenmontage - h 800 mm - anthrazit

Blendschutz



WB8012H
Standard-Blendring - anthrazit



WB8022H
Asymmetrischer Blendring - anthrazit

Sonstiges



WF3301



WP1004

Kabelschutzhülle - 15 cm
Gemeinsam mit der Leuchte zu bestellen

Befestigungsriemen - 5 m

Die in diesem Dokument enthaltenen Informationen können jederzeit und ohne Vorankündigung geändert werden und stellen keinesfalls, nicht einmal implizit, die Übernahme einer Verpflichtung seitens L&L Luce&Light srl dar.