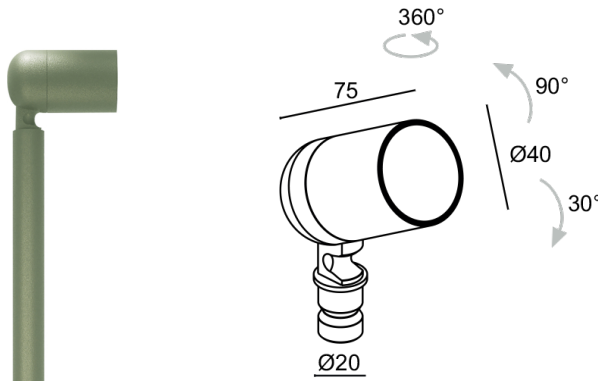


Made in Italy


Pivot 1.9, Artikelnummer: CP1900100150J5
 Pollerleuchten für den Außenbereich

BESCHREIBUNG

Pollerleuchte für den Außenbereich; an Oberfläche (Spieß); Leistungsaufnahme: 7W; Stromversorgung: 24Vdc; Lichtstrom Lichtquelle: 608 lm (3000K, 7W, CRI >90); Leuchtenlichtstrom: 374 lm (3000K, 34°, 7W, CRI >90); 1 Power-LED High Intensity, 3 Step MacAdam, 50000h L90 B10 (Ta 25°C); LED-Farbe: 3000K; Optiken: 45°; CRI Farbwiedergabeindex: >90; Material Leuchtenkörper: Leuchtenkörper aus ANTICORODAL-Aluminiumlegierung EN AW 6082 mit geringem Kupfergehalt für eine hervorragende Korrosionsbeständigkeit, durch CNC-Drehen aus einem Stück gefertigt; Oberflächenausführungen: Oberflächenausführung Farbe mineralisch grün: Vorbehandlung des Materials durch nanokeramische Konversionsbeschichtung und doppelte Pulverbeschichtung zuerst mit Epoxid-Pulverlack und anschließend mit Polyester-Pulverlack sorgen für eine Korrosionsbeständigkeit von über 1000h im Salzsprühnebeltest; Auf Wunsch RAL-Finish; Material Leuchenschirm: transparentes extraklares Hartglas mit Siebdruck und Emaillierung mit hoher Durchlässigkeit, Stärke 4 mm, für chromatisch einheitliche Farbwiedergabe. Das gehärtete Glas sorgt für hervorragende Kratz- und Stoßfestigkeit; Dichtungen: die Dichtungen aus vorbehandeltem Silikon sorgen für eine langfristig hohe UV-Beständigkeit und garantieren, dass die mechanischen Eigenschaften unverändert bleiben; Montageart: Zweierlei Installationsmöglichkeiten: Erdspieß mit einzelner Leuchte oder Erdspieß mit Doppelarm für zwei Leuchten. Der Drehzapfen am Fuß der Leuchte erlaubt eine flexible Ausrichtung des Lichtkegels; Netzteil nicht inbegriffen; 1,50 m Neoprenkabel, H05RN-F 2x0,35/0,75 Ø6,3 mm, inbegriffen; Schutzart: IP66; Stoßfestigkeitsgrad: IK07; Steuerung von Casambi-betriebenen Leuchten und Lichtszenen über Casambi-App und Casambi-fähige Steuergeräte; Schutzsysteme: Das IPS (Intelligent Protection System) schützt Leuchten im Außen- und Unterwasserbereich vor dem Eindringen von Wasser, beispielsweise im Falle fehlerhafter Verbindungen zwischen den Kabeln.

Diese von L&L patentierte Vorrichtung dient als Schutz vor Verpolung, Hot-Plug, elektrostatischen Entladungen und Überspannungen, die bei Störungen der Elektrik auftreten können; Betriebstemperatur: -20°C — +45°C; Glow Wire Test: 960°C; Photobiologische Sicherheit: photobiologische Sicherheit: Risikogruppe 1 gemäß EN 62471:2006; Isolationsklasse: Schutzklasse III; Gewicht: 240 g; Abmessungen: Ø40x70 mm; Energieeffizienzklasse: F (Lichtquelle) gemäß EU 2019/2015; Zubehör: Wabenraster, WB03105 Standard-Blending - Mineralgrün, WB03115 Asymmetrischer Blending - Mineralgrün, WPA005 Erdspieß zur Bodenmontage - h 500 mm - mineralgrün, WPA015 Erdspieß zur Bodenmontage - h 800 mm - mineralgrün, WPA025 Erdspieß zur Bodenmontage - h 1100 mm - mineralgrün, WPA035 Doppel-Erdspieß - h 500 mm - mineralgrün, WPA045 Doppel-Erdspieß - h 800 mm - mineralgrün, WPA115 Doppel-Erdspieß - h 1100 mm - mineralgrün; nach Funktionsprüfung und Kontrolle der elektrischen Kennwerte zur Leistungsaufnahme durch End-of-Line (EOL)-Tests überprüft und freigegeben

Status: Verfügbar

ELEKTROTECHNISCHE EIGENSCHAFTEN

Leistungsaufnahme	7W
Stromversorgung	24Vdc
Netzteil	Netzteil nicht inbegriffen

LICHTTECHNISCHE EIGENSCHAFTEN

LED-Anzahl und Art	1 Power-LED High Intensity
Durchschnittliche LED-Dauer	50000h L90 B10 (Ta 25°C)
LED-Farbe	3000K
CRI Farbwiedergabeindex	>90
Binning	3 Step MacAdam
Optiken	45°
Lichtstrom Lichtquelle	608 lm (3000K, 7W, CRI >90)
Leuchtenlichtstrom	374 lm (3000K, 34°, 7W, CRI >90)

MECHANISCHE EIGENSCHAFTEN

Abmessungen	Ø40x70 mm
Gewicht	240 g
Oberflächenausführungen	mineralgrün
Material Leuchtenkörper	Körper aus Anticorodal-Aluminium
Material Leuchtschirm	transparentes Hartglas mit Siebdruck, extraklar

ALLGEMEINE EIGENSCHAFTEN

Schutzart	IP66
Betriebstemperatur	-20°C – +45°C
Stoßfestigkeitsgrad	IK07
Energieeffizienzklasse	F (Lichtquelle) gemäß EU 2019/2015
Glow Wire Test	960°C
Isolationsklasse	Schutzklasse III
Begehbar	nein
Befahrbar	nein
Stromkabel	1,50 m Neoprenkabel, H05RN-F 2x0,35/0,75 Ø6,3 mm, inbegriffen
Schutzsysteme	IPS (Intelligent Protection System)
Photobiologische Sicherheit	photobiologische Sicherheit: Risikogruppe 1 gemäß EN 62471:2006
Bemerkungen	Steuerung von Casambi-betriebenen Leuchten und Lichtszenen über Casambi-App und Casambi-fähige Steuergeräte

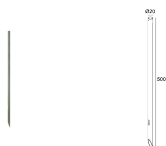
PHOTOMETRISCHE DATEN

J - 45° CRI 80



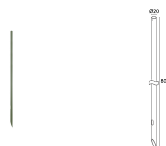
ZUBEHÖR

Installationszubehör



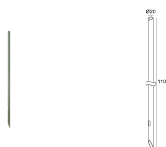
WPA005

Erdspieß zur Bodenmontage - h 500 mm - mineralgrün
Gemeinsam mit der Leuchte zu bestellen
Obligatorisches Installationszubehör, nicht im Lieferumfang inbegriffen



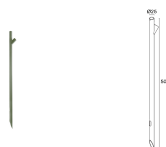
WPA015

Erdspieß zur Bodenmontage - h 800 mm - mineralgrün
Gemeinsam mit der Leuchte zu bestellen
Obligatorisches Installationszubehör, nicht im Lieferumfang inbegriffen



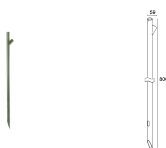
WPA025

Erdspieß zur Bodenmontage - h 1100 mm - mineralgrün
Gemeinsam mit der Leuchte zu bestellen
Obligatorisches Installationszubehör, nicht im Lieferumfang inbegriffen



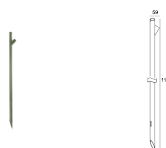
WPA035

Doppel-Erdspieß - h 500 mm - mineralgrün
Gemeinsam mit den beiden Leuchten zu bestellen
Obligatorisches Installationszubehör, nicht im Lieferumfang inbegriffen



WPA045

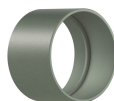
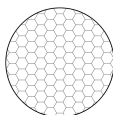
Doppel-Erdspieß - h 800 mm - mineralgrün
Gemeinsam mit den beiden Leuchten zu bestellen
Obligatorisches Installationszubehör, nicht im Lieferumfang inbegriffen



WPA115

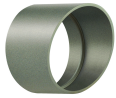
Doppel-Erdspieß - h 1100 mm - mineralgrün
Gemeinsam mit den beiden Leuchten zu bestellen
Obligatorisches Installationszubehör, nicht im Lieferumfang inbegriffen

Blendschutz



Wabenraster

im Leuchtenkörper integriert
Fügen Sie das Optikzubehör im Bereich „Artikelnummer generieren“
hinzu



WB03105

Standard-Blendring - Mineralgrün

WB03115

Asymmetrischer Blendring - Mineralgrün

Die in diesem Dokument enthaltenen Informationen können jederzeit und ohne Vorankündigung geändert werden und stellen keinesfalls, nicht einmal implizit, die Übernahme einer Verpflichtung seitens L&L Luce&Light srl dar.