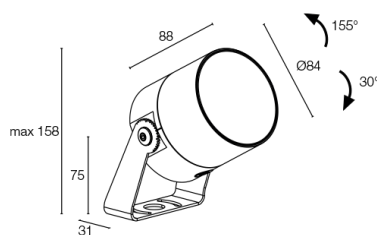
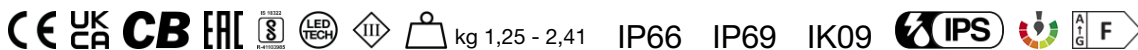


Made in Italy



Ginko 3.0, Artikelnummer: GN300105P5
Strahler für den Außenbereich

05/02/2026 Rev. 14/2024



BESCHREIBUNG

Strahler für den Außenbereich; an Oberfläche (Decke, Wand, Boden, Spieß); Leistungsaufnahme: 15W; Stromversorgung: 24Vdc; Lichtstrom Lichtquelle: 1662 lm (3000K, 15W, CRI 80); Leuchtenlichtstrom: 1162 lm (3000K, 42°, 15W, CRI 80); 1 COB-LED High Density, 2 Step-MacAdam, 50000h L95 B10 (Ta 25°C); LED-Farbe: 3000K; Optiken: sharp 48°: SHARP-Optiksystem bestehend aus flach-konvexer Linse für eine gestochen scharfe Einstellung des Lichtstrahls, mit hochwertigem Technikfilter; CRI Farbwiedergabeindex: 80; Material Leuchtenkörper: Leuchtenkörper aus ANTICORODAL-Aluminiumlegierung 6082 mit geringem Kupfergehalt für eine hervorragende Korrosionsbeständigkeit, durch CNC-Drehen aus einem Stück gefertigt. Bügel aus Edelstahl AISI 316L, trommelgeschliffen und lackiert; Oberflächenausführungen: Oberflächenausführung Farbe mineralisch grün: Vorbehandlung des Materials durch nanokeramische Konversionsbeschichtung und doppelte Pulverbeschichtung zuerst mit Epoxid-Pulverlack und anschließend mit Polyester-Pulverlack sorgen für eine Korrosionsbeständigkeit von über 1500h im Salzsprühnebeltest. Die verwendeten Lacke erfüllen die Qualicoat-Vorschriften (Standard der Automobilindustrie); Auf Wunsch RAL-Finish; Material Leuchterschirm: extraklares transparentes Hartglas, Stärke 4 mm, besonders kratz- und stoßfest, mit hoher Lichtdurchlässigkeit, stellt eine einheitliche Farbwiedergabe sicher. Randseitig grauer Siebdruck in RAL 7015, emailliert; Netzteil nicht inbegriffen; 1,5 m Neoprenkabel H05RN-F 2x0,75/0,75 Ø6,3 mm inbegriffen; Schutzart: IP66, IP69; Stoßfestigkeitsgrad: IK09; 12°x64°- und 28°x72°-Optiken sowie Schatteneffekt-Filter um 360° ausrichtbar mithilfe des mitgelieferten Magneten; Auf Wunsch in der Ausführung mit Bügel in Sonderhöhen erhältlich; auf Wunsch Ausführung in Messing erhältlich; Steuerung von Casambi-betriebenen Leuchten und Lichtszenen über Casambi-App und Casambi-fähige Steuergeräte; Schutzsysteme: Das IPS (Intelligent Protection System) schützt Leuchten im Außen- und Unterwasserbereich vor dem Eindringen von Wasser, beispielsweise im Falle fehlerhafter Verbindungen zwischen den Kabeln.

Diese von L&L patentierte Vorrichtung dient als Schutz vor Verpolung, Hot-Plug, elektrostatischen Entladungen und Überspannungen, die bei Störungen der Elektrik auftreten können; Betriebstemperatur: -20°C — +45°C; Glow Wire Test: 960°C; Photobiologische Sicherheit: konform mit IEC TR 62778:2014; Isolationsklasse: Schutzklasse III; Gewicht: 1250 g, Edelstahl: 2405 g; Abmessungen: Ø84x88 mm; Energieeffizienzklasse: F (Lichtquelle) gemäß EU 2019/2015; Zubehör: WB80105 Standard-Blending - Mineralgrün, WB8010N Standard-Blending - schwarz eloxiert, WB80205 Asymmetrischer Blending - Mineralgrün, WP0100 Erdspeiß, WP1004 Befestigungsriemen - 5 m, WP10065 Erdspeiß zur Bodenmontage - h 500 mm - mineralgrün, WP10075 Erdspeiß zur Bodenmontage - h 800 mm - Mineralgrün, WR8000 Schatteneffekt-Filter; nach Funktionsprüfung und Kontrolle der elektrischen Kennwerte zur Leistungsaufnahme durch End-of-Line (EOL)-Tests überprüft und freigegeben

Status: Verfügbar

ELEKTROTECHNISCHE EIGENSCHAFTEN

Leistungsaufnahme	15W
Stromversorgung	24Vdc
Netzteil	Netzteil nicht inbegriffen

LICHTTECHNISCHE EIGENSCHAFTEN

LED-Anzahl und Art	1 COB-LED High Density
Durchschnittliche LED-Dauer	50000h L95 B10 (Ta 25°C)
LED-Farbe	3000K
CRI Farbwiedergabeindex	80
Binning	2 Step-MacAdam
Optiken	sharp 48°
Lichtstrom Lichtquelle	1662 lm (3000K, 15W, CRI 80)
Leuchtenlichtstrom	1162 lm (3000K, 42°, 15W, CRI 80)

MECHANISCHE EIGENSCHAFTEN

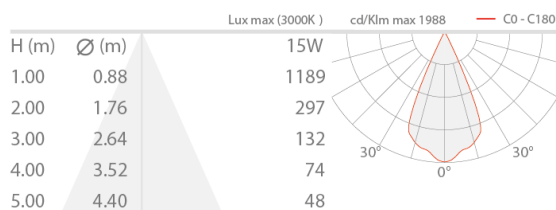
Abmessungen	Ø84x88 mm
Gewicht	1250 g, Edelstahl: 2405 g
Oberflächenausführungen	mineralgrün
Befestigung	mit Bügel, Schrauben und Dübeln
Material Leuchtenkörper	Körper aus Anticorodal-Aluminium, Bügel aus Edelstahl AISI 316L
Material Leuchtschirm	extraklares transparentes Hartglas mit grauem Siebdruck

ALLGEMEINE EIGENSCHAFTEN

Schutzart	IP66, IP69
Betriebstemperatur	-20°C — +45°C
Stoßfestigkeitsgrad	IK09
Merkmale	12°x64°- und 28°x72°-Optiken sowie Schatteneffekt-Filter um 360° ausrichtbar mithilfe des mitgelieferten Magneten
Energieeffizienzklasse	F (Lichtquelle) gemäß EU 2019/2015
Glow Wire Test	960°C
Isolationsklasse	Schutzklasse III
Begehbar	nein
Befahrbar	nein
Stromkabel	1,5 m Neoprenkabel H05RN-F 2x0,75/0,75 Ø6,3 mm inbegriffen
Schutzsysteme	IPS (Intelligent Protection System)
Photobiologische Sicherheit	konform mit IEC TR 62778:2014
Bemerkungen	Auf Wunsch in der Ausführung mit Bügel in Sonderhöhen erhältlich; auf Wunsch Ausführung in Messing erhältlich; Steuerung von Casambi-betriebenen Leuchten und Lichtszenen über Casambi-App und Casambi-fähige Steuergeräte

PHOTOMETRISCHE DATEN

P - 48° sharp CRI 80

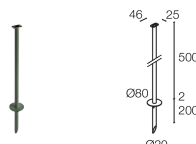


ZUBEHÖR

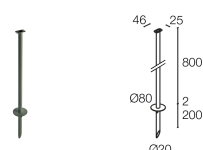
Installationszubehör



WP0100
Erdspeiß

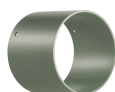


WP10065
Erdspeiß zur Bodenmontage - h 500 mm - mineralgrün



WP10075
Erdspeiß zur Bodenmontage - h 800 mm - Mineralgrün

Blendschutz



WB80105
Standard-Blendring - Mineralgrün



WB8010N
Standard-Blendring - schwarz eloxiert



WB80205
Asymmetrischer Blendring - Mineralgrün

Optisches Zubehör



WR8000

Schatteneffekt-Filter
im Leuchtenkörper integriert

Der Schatteneffekt-Filter kann bei 48°-Sharp-Optik verwendet werden
Gemeinsam mit der Leuchte zu bestellen

Sonstiges



WP1004

Befestigungsriemen - 5 m

Die in diesem Dokument enthaltenen Informationen können jederzeit und ohne Vorankündigung geändert werden und stellen keinesfalls, nicht einmal implizit, die Übernahme einer Verpflichtung seitens L&L Luce&Light srl dar.