

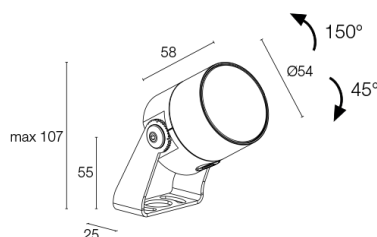
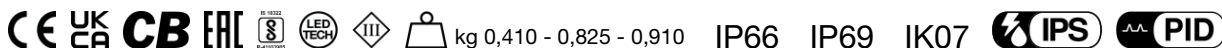
Made in Italy



Ginko 2.0, Artikelnummer: GN200205MH

Strahler für den Außenbereich

03/02/2026 Rev. 13/2024



BESCHREIBUNG

Strahler für den Außenbereich; an Oberfläche (Decke, Wand, Boden, Spieß); Leistungsaufnahme: 7W; Stromversorgung: 24Vdc; Lichtstrom Lichtquelle: 657 lm (3000K, 7W, CRI 80); Leuchtenlichtstrom: 463 lm (3000K, 34°, 7W, CRI 80); 1 Power-LED High Intensity, 3 Step MacAdam, 50000h L90 B10 (Ta 25°C); LED-Farbe: 3000K; Optiken: 34°: optiksystem bestehend aus hocheffizienter TIR-Linse; CRI Farbwiedergabeindex: 80; Material Leuchtenkörper: Leuchtenkörper aus ANTICORODAL-Aluminiumlegierung 6082 mit geringem Kupfergehalt für eine hervorragende Korrosionsbeständigkeit, durch CNC-Drehen aus einem Stück gefertigt. Bügel aus Edelstahl AISI 316L, trommelgeschliffen und lackiert; Oberflächenausführungen: Oberflächenausführung Farbe anthrazit: Vorbehandlung des Materials durch nanokeramische Konversionsbeschichtung und doppelte Pulverbeschichtung zuerst mit Epoxid-Pulverlack und anschließend mit Polyester-Pulverlack sorgen für eine Korrosionsbeständigkeit von über 1500h im Salzsprühnebeltest. Die verwendeten Lacke erfüllen die Qualicoat-Vorschriften (Standard der Automobilindustrie); Auf Wunsch RAL-Finish; Material Leuchterschirm: extraklares transparentes Hartglas, Stärke 4 mm, besonders kratz- und stoßfest, mit hoher Lichtdurchlässigkeit, stellt eine einheitliche Farbwiedergabe sicher. Randseitig grauer Siebdruck in RAL 7015, emailliert; Netzteil nicht inbegriffen; 1,5 m Neoprenkabel H05RN-F 2x0,75/0,75 Ø6,3 mm inbegriffen; Schutzart: IP66, IP69; Stoßfestigkeitsgrad: IK07; Steuerung von Casambi-betriebenen Leuchten und Lichtszenen über Casambi-App und Casambi-fähige Steuergeräte; Schutzsysteme: Das IPS (Intelligent Protection System) schützt Leuchten im Außen- und Unterwasserbereich vor dem Eindringen von Wasser, beispielsweise im Falle fehlerhafter Verbindungen zwischen den Kabeln.

Diese von L&L patentierte Vorrichtung dient als Schutz vor Verpolung, Hot-Plug, elektrostatischen Entladungen und Überspannungen, die bei Störungen der Elektrik auftreten können; Die PID (Protective Impedance Device) schützt die Leuchten vor externen elektrischen Phänomenen, wie die Ansammlung elektrostatischer Ladungen oder stoßartige Phänomene, die in der Stromleitung entstehen. Im Allgemeinen handelt es sich um Ereignisse mit geringem Energiegehalt; Betriebstemperatur: -20°C — +45°C; Glow Wire Test: 960°C; Photobiologische Sicherheit: konform mit IEC TR 62778:2014; Isolationsklasse: Schutzklasse III; Gewicht: 410 g, Edelstahl: 825 g; Messing: 910 g; Abmessungen: Ø54x58 mm; Energieeffizienzklasse: F (Lichtquelle) gemäß EU 2019/2015; Zubehör: WB8012H Standard-Blending - anthrazit, WB8012N Standard-Blending - schwarz eloxiert, WB8022H Asymmetrischer Blending - anthrazit, WB8022N Asymmetrischer Blending - schwarz eloxiert, WF3301 Kabelschuttschlauch - 15 cm, WH0201 Wabenraster, WP0100 Erdspieß, WP1004 Befestigungsriemen - 5 m, WP1006H Erdspieß zur Bodenmontage - h 500 mm - anthrazit, WP1007H Erdspieß zur Bodenmontage - h 800 mm - anthrazit; nach Funktionsprüfung und Kontrolle der elektrischen Kennwerte zur Leistungsaufnahme durch End-of-Line (EOL)-Tests überprüft und freigegeben

Status: Verfügbar

ELEKTROTECHNISCHE EIGENSCHAFTEN

| | |
|-------------------|----------------------------|
| Leistungsaufnahme | 7W |
| Stromversorgung | 24Vdc |
| Netzteil | Netzteil nicht inbegriffen |

LICHTTECHNISCHE EIGENSCHAFTEN

| | |
|-----------------------------|---------------------------------|
| LED-Anzahl und Art | 1 Power-LED High Intensity |
| Durchschnittliche LED-Dauer | 50000h L90 B10 (Ta 25°C) |
| LED-Farbe | 3000K |
| CRI Farbwiedergabeindex | 80 |
| Binning | 3 Step MacAdam |
| Optiken | 34° |
| Lichtstrom Lichtquelle | 657 lm (3000K, 7W, CRI 80) |
| Leuchtenlichtstrom | 463 lm (3000K, 34°, 7W, CRI 80) |

MECHANISCHE EIGENSCHAFTEN

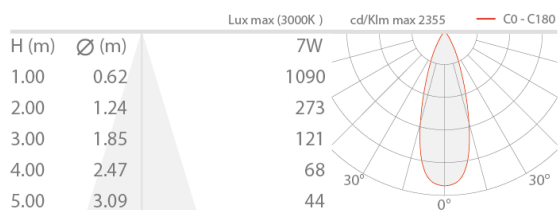
| | |
|-------------------------|---|
| Abmessungen | Ø54x58 mm |
| Gewicht | 410 g, Edelstahl: 825 g; Messing: 910 g |
| Oberflächenausführungen | anthrazit |
| Befestigung | mit Bügel, Schrauben und Dübeln |
| Material Leuchtenkörper | Körper aus Anticorodal-Aluminium, Bügel aus Edelstahl AISI 316L |
| Material Leuchtschirm | extraklares transparentes Hartglas mit grauem Siebdruck |

ALLGEMEINE EIGENSCHAFTEN

| | |
|-----------------------------|---|
| Schutzart | IP66, IP69 |
| Betriebstemperatur | -20°C — +45°C |
| Stoßfestigkeitsgrad | IK07 |
| Energieeffizienzklasse | F (Lichtquelle) gemäß EU 2019/2015 |
| Glow Wire Test | 960°C |
| Isolationsklasse | Schutzklasse III |
| Begehbar | nein |
| Befahrbar | nein |
| Stromkabel | 1,5 m Neoprenkabel H05RN-F 2x0,75/0,75 Ø6,3 mm inbegriffen |
| Schutzsysteme | IPS (Intelligent Protection System); PID (Protective Impedance Device) |
| Photobiologische Sicherheit | konform mit IEC TR 62778:2014 |
| Bemerkungen | Steuerung von Casambi-betriebenen Leuchten und Lichtszenen über Casambi-App und Casambi-fähige Steuergeräte |

PHOTOMETRISCHE DATEN

M - 34° CRI 80

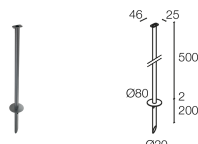


ZUBEHÖR

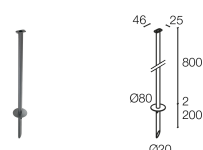
Installationszubehör



WP0100
Erdspeiß



WP1006H
Erdspeiß zur Bodenmontage - h 500 mm - anthrazit



WP1007H
Erdspeiß zur Bodenmontage - h 800 mm - anthrazit

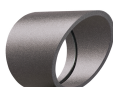
Blendschutz



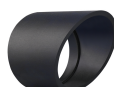
WB8012H
Standard-Blendring - anthrazit



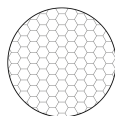
WB8012N
Standard-Blendring - schwarz eloxiert



WB8022H
Asymmetrischer Blendring - anthrazit



WB8022N
Asymmetrischer Blendring - schwarz eloxiert



WH0201

Wabenraster

im Leuchtenkörper integriert

Das Wabenraster kann für alle Optiken mit Ausnahme der Sharp-Optiken verwendet werden

Gemeinsam mit der Leuchte zu bestellen

Sonstiges



WF3301

Kabelschuttschlauch - 15 cm

Gemeinsam mit der Leuchte zu bestellen



WP1004

Befestigungsriemen - 5 m

Die in diesem Dokument enthaltenen Informationen können jederzeit und ohne Vorankündigung geändert werden und stellen keinesfalls, nicht einmal implizit, die Übernahme einer Verpflichtung seitens L&L Luce&Light srl dar.